

SNC VANNES VILLAGE



**LAMOTTE**



1, Boulevard Magenta  
35012 - RENNES

1, rue Geneviève de Gaulle  
Anthonioz  
35200 - RENNES



Kerbiquette  
56000 - VANNES

AC  
DM

ACDM ARCHITECTURE

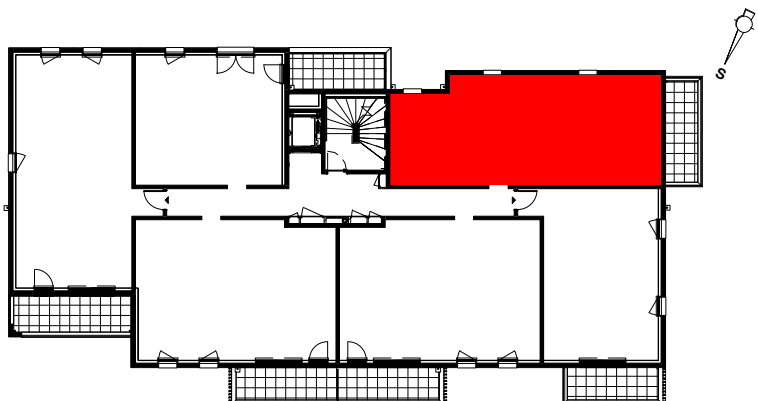
LOT N° 88

N°	TYPE	Niveau
C21	T3	R+2

Désignation	Surfaces
Entrée / Dgt.	7.42 m <sup>2</sup>
Séjour / Cuisine	25.36 m <sup>2</sup>
Chambre 1	12.34 m <sup>2</sup>
Chambre 2	9.72 m <sup>2</sup>
SdB	6.26 m <sup>2</sup>
Wc	1.92 m <sup>2</sup>
Surface Habitable Totale	63.01 m <sup>2</sup>
Balcon	8.00 m <sup>2</sup>

NOTA : La surface des placards est incluse dans celle des pièces attenantes.

PLAN DE REPERAGE

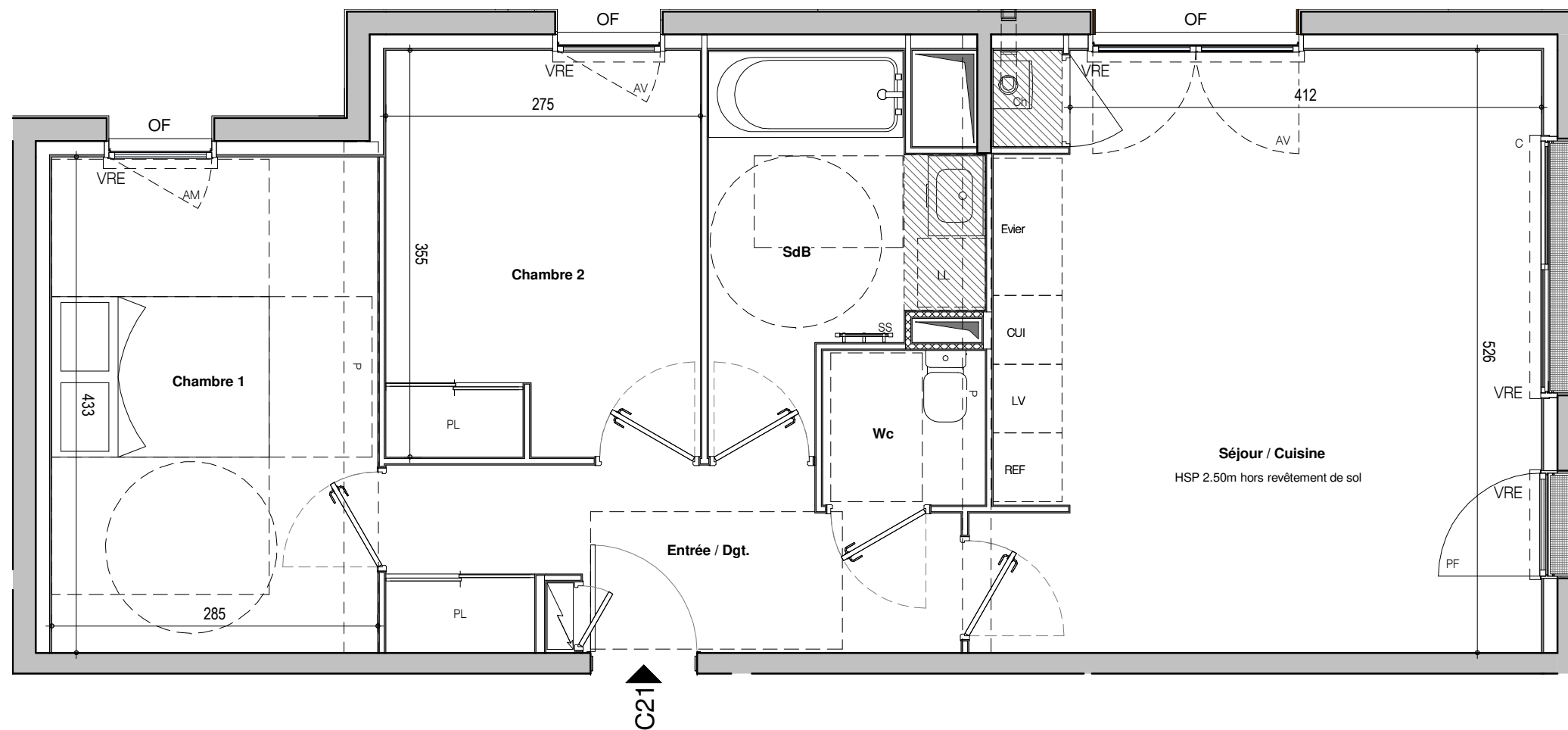


DATE : 22/10/2021

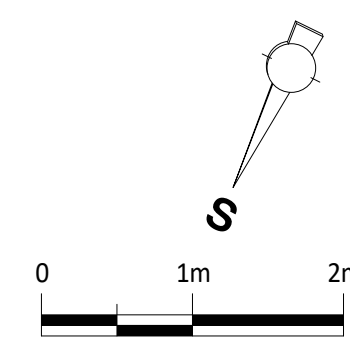
# PLAN D'APPARTEMENT PLAN DE RESERVATION

## LEGENDE

- GCM Garde-corps maçonné
- GC Garde-corps
- LL Lave-Linge
- LV Lave-Vaisselle
- Cui Cuisson
- R Réfrigérateur
- SS Sèche Serviette
- HSP Hauteur sous Plafond
- HSFP Hauteur sous Faux-Plafond variable
- P Poutre
- PF Porte Fenêtre
- F Fixe
- OF Ouvrant à la française
- AM Allège Maçonnée
- AV Allège vitrée
- VRE Volet roulant électrique
- PV Pare vue
- Pl. Placard
- Tableau électrique
- CV Claire-voie
- Ch Chaudière
- BEC Ballon eau chaude



NOTA : L'aménagement de la cuisine est donné à titre indicatif. Les cotes, surfaces et hauteurs indiquées peuvent varier légèrement en fonction des impératifs de construction. Des modifications mineures de détails nécessaires pour des raisons d'ordre technique ou administratif pourront être apportées sur les plans. Seuls les plans déposés au rang des minutes du notaire font foi.



SNC VANNES VILLAGE



**LAMOTTE**



1, Boulevard Magenta  
35012 - RENNES

1, rue Geneviève de Gaulle  
Anthonioz  
35200 - RENNES



Kerbiquette  
56000 - VANNES

AC  
DM

ACDM ARCHITECTURE

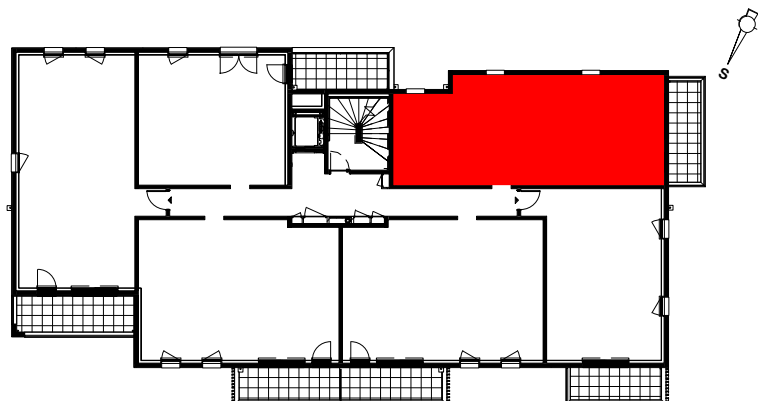
LOT N° 88

N°	TYPE	Niveau
C21-1	T3	R+2

Désignation	Surfaces
Entrée / Dgt.	7.42 m <sup>2</sup>
Séjour / Cuisine	25.36 m <sup>2</sup>
Chambre 1	12.34 m <sup>2</sup>
Chambre 2	9.72 m <sup>2</sup>
SdB	6.26 m <sup>2</sup>
Wc	1.92 m <sup>2</sup>
Surface Habitable Totale	63.01 m <sup>2</sup>
Balcon	8.00 m <sup>2</sup>

NOTA : La surface des placards est incluse dans celle des pièces attenantes.

PLAN DE REPERAGE

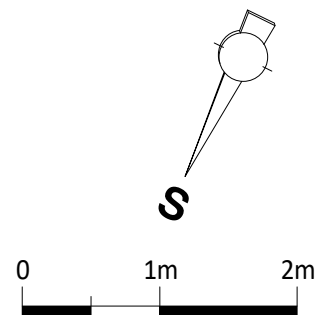
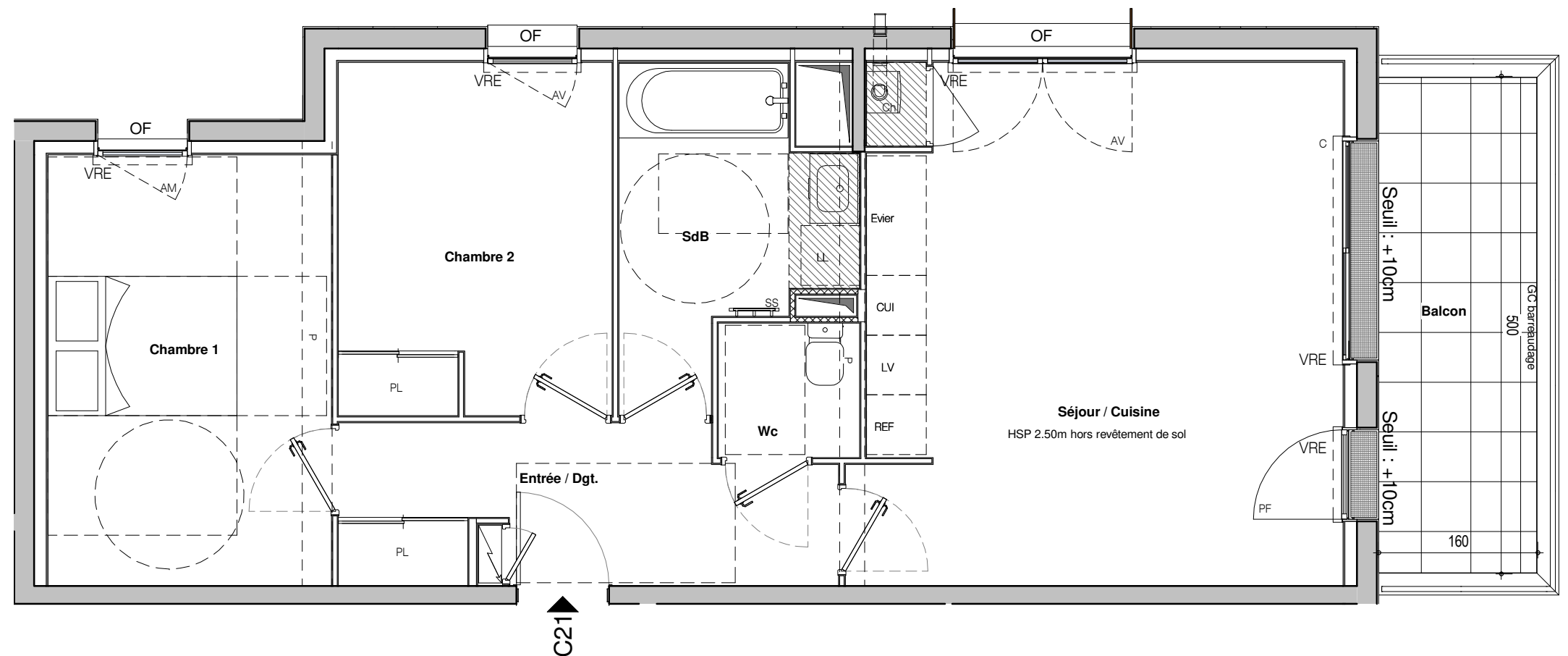


DATE : 22/10/2021

# PLAN D'APPARTEMENT PLAN DE RESERVATION

## LEGENDE

GCM	Garde-corps maçonné
GC	Garde-corps
LL	Lave-Linge
LV	Lave-Vaisselle
Cui	Cuisson
R	Refrigerateur
SS	Sèche Serviette
HSP	Hauteur sous Plafond
HSFP	Hauteur sous Faux-Plafond variable
P	Poutre
PF	Porte Fenêtre
F	Fixe
OF	Ouvrant à la française
AM	Allège Maçonnée
AV	Allège vitrée
VRE	Volet roulant électrique
PV	Pare vue
Pl.	Placard
	Tableau électrique
CV	Claire-voie
Ch	Chaudière
BEC	Ballon eau chaude



NOTA : L'aménagement de la cuisine est donné à titre indicatif. Les cotes, surfaces et hauteurs indiquées peuvent varier légèrement en fonction des impératifs de construction. Des modifications mineures de détails nécessaires pour des raisons d'ordre technique ou administratif pourront être apportées sur les plans. Seuls les plans déposés au rang des minutes du notaire font foi.