

SNC VANNES VILLAGE



**LAMOTTE**



1, Boulevard Magenta  
35012 - RENNES

1, rue Geneviève de Gaulle  
Anthonioz  
35200 - RENNES



Kerbiquette  
56000 - VANNES

**AC  
DM**

**ACDM ARCHITECTURE**

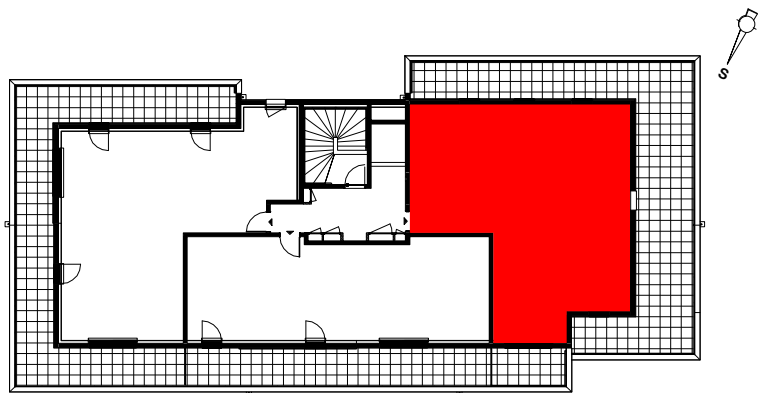
**LOT N° 74**

N°	TYPE	Niveau
B31	T4	R+3

Désignation	Surfaces
Entrée	5.49 m <sup>2</sup>
Séjour / Cuisine	29.35 m <sup>2</sup>
Chambre 1	10.10 m <sup>2</sup>
Chambre 2	10.66 m <sup>2</sup>
Chambre 3	12.12 m <sup>2</sup>
Dressing	1.40 m <sup>2</sup>
Dégagt.	3.03 m <sup>2</sup>
SdB	5.01 m <sup>2</sup>
SdE	2.37 m <sup>2</sup>
Wc	1.96 m <sup>2</sup>
<b>Surface Habitable Totale</b>	<b>81.49 m<sup>2</sup></b>
Terrasse 1	66.43 m <sup>2</sup>
Terrasse 2	6.57 m <sup>2</sup>

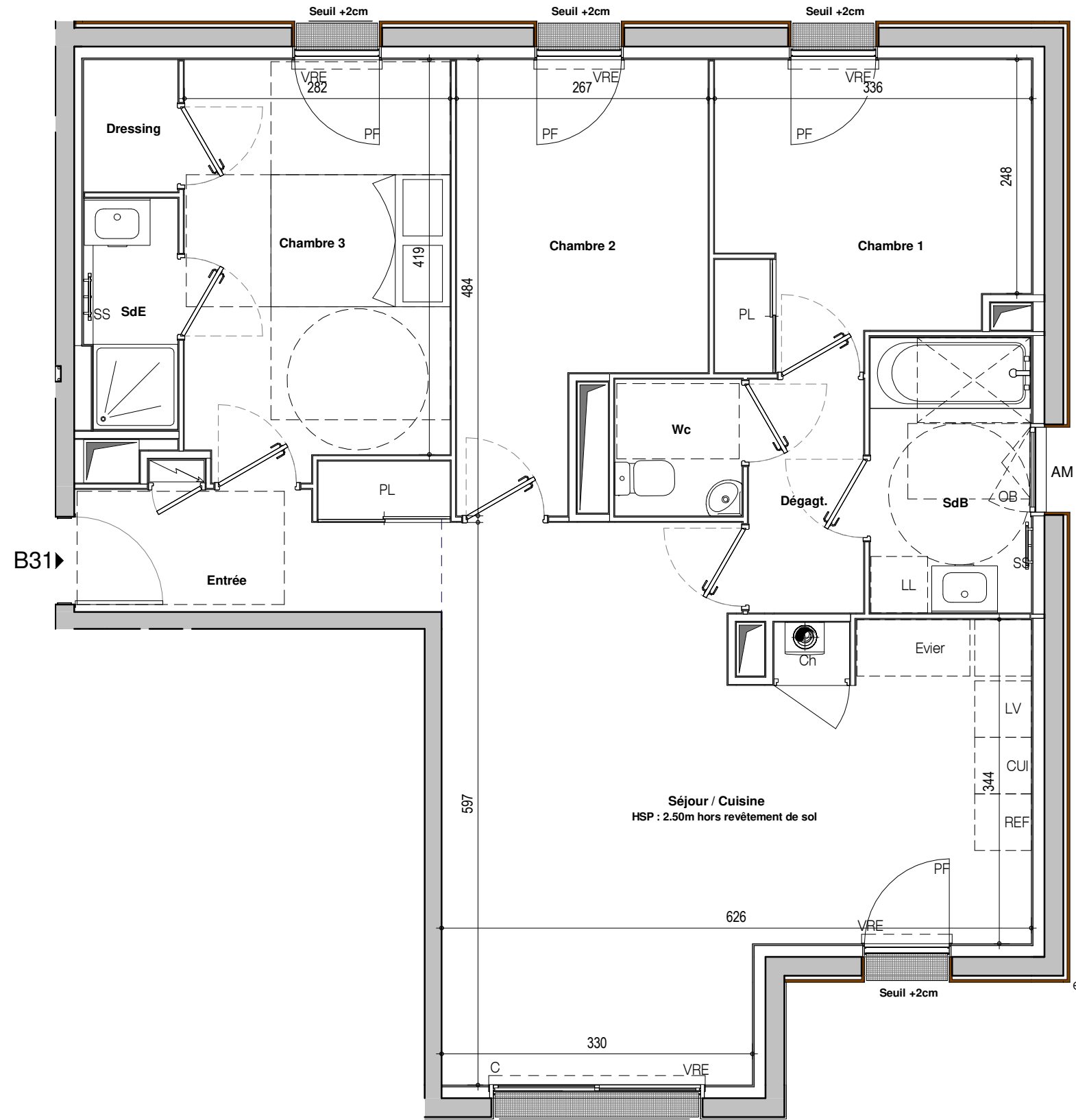
NOTA : La surface des placards est incluse dans celle des pièces attenantes.

**PLAN DE REPERAGE**



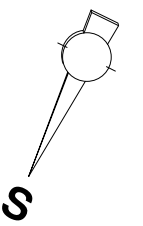
DATE : 22/04/2022

# PLAN NOTAIRE



**LEGENDE**

- GCM Garde-corps maçonné
- GC Garde-corps
- LL Lave-Linge
- LV Lave-Vaisselle
- R Réfrigérateur
- SS Sèche Serviette
- HSP Hauteur sous Plafond
- HSFP Hauteur sous Faux-Plafond variable
- P Poutre
- PF Porte Fenêtre
- F Fixe
- OF Ouvrant à la française
- AM Allège Maçonnée
- AV Allège vitrée
- VRE Volet roulant électrique
- PV Pare vue
- Pl. Placard
- Tableau électrique
- CV Claire-voie
- Ch Chaudière
- BEC Ballon eau chaude
- CUI Cuisson



NOTA : L'aménagement de la cuisine est donné à titre indicatif. Les cotes, surfaces et hauteurs indiquées peuvent varier légèrement en fonction des impératifs de construction. Des modifications mineures de détails nécessaires pour des raisons d'ordre technique ou administratif pourront être apportées sur les plans.

SNC VANNES VILLAGE



**LAMOTTE**



1, Boulevard Magenta  
35012 - RENNES

1, rue Geneviève de Gaulle  
Anthonioz  
35200 - RENNES



Kerbiquette  
56000 - VANNES

**AC  
DM**

**ACDM ARCHITECTURE**

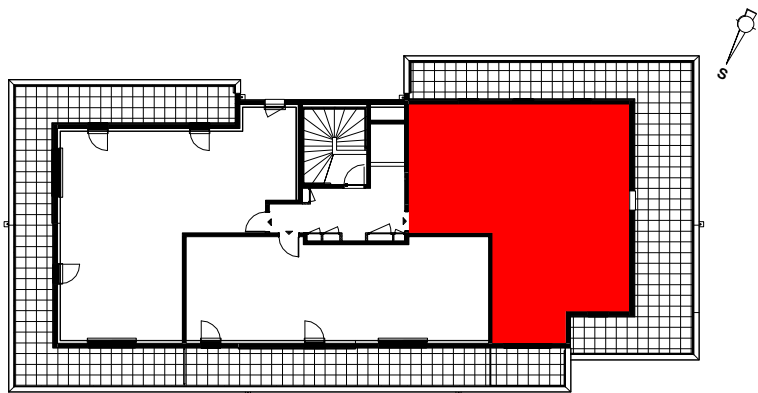
**LOT N° 74**

N°	TYPE	Niveau
B31-1	T4	R+3

Désignation	Surfaces
Entrée	5.49 m <sup>2</sup>
Séjour / Cuisine	29.35 m <sup>2</sup>
Chambre 1	10.10 m <sup>2</sup>
Chambre 2	10.66 m <sup>2</sup>
Chambre 3	12.12 m <sup>2</sup>
Dressing	1.40 m <sup>2</sup>
Dégagt.	3.03 m <sup>2</sup>
SdB	5.01 m <sup>2</sup>
SdE	2.37 m <sup>2</sup>
Wc	1.96 m <sup>2</sup>
<b>Surface Habitable Totale</b>	<b>81.49 m<sup>2</sup></b>
Terrasse 1	66.43 m <sup>2</sup>
Terrasse 2	6.57 m <sup>2</sup>

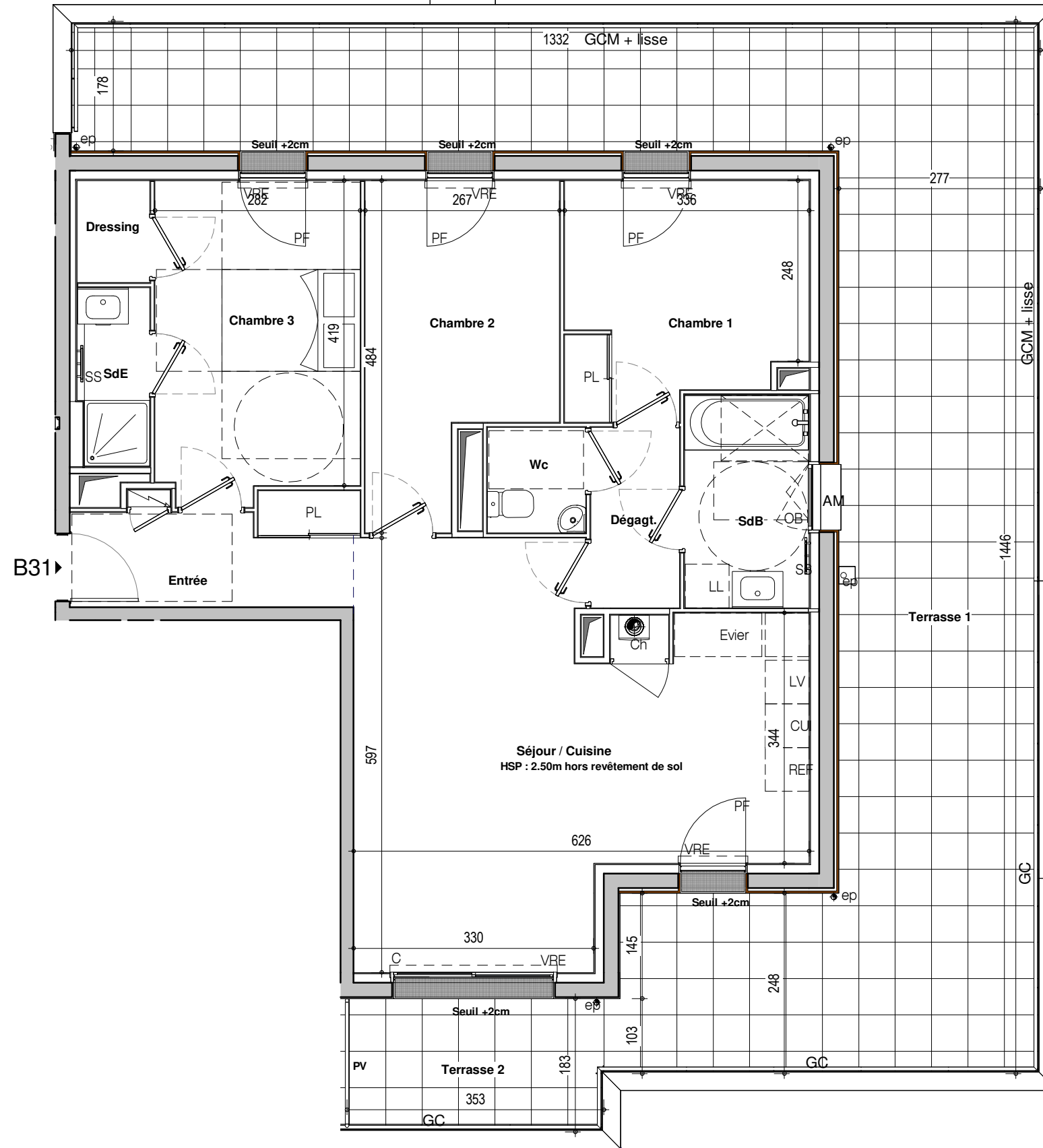
NOTA : La surface des placards est incluse dans celle des pièces attenantes.

**PLAN DE REPERAGE**



DATE : 22/04/2022

# PLAN NOTAIRE



**LEGENDE**

- GCM Garde-corps maçonné
- GC Garde-corps
- LL Lave-Linge
- LV Lave-Vaisselle
- R Réfrigérateur
- SS Sèche Serviette
- HSP Hauteur sous Plafond
- HSFP Hauteur sous Faux-Plafond variable
- P Poutre
- PF Porte Fenêtre
- F Fixe
- OF Ouvrant à la française
- AM Allège Maçonnée
- AV Allège vitrée
- VRE Volet roulant électrique
- PV Pare vue
- Pl. Placard
- Tableau électrique
- CV Claire-voie
- Ch Chaudière
- BEC Ballon eau chaude
- CUI Cuisson

NOTA : L'aménagement de la cuisine est donné à titre indicatif. Les cotes, surfaces et hauteurs indiquées peuvent varier légèrement en fonction des impératifs de construction. Des modifications mineures de détails nécessaires pour des raisons d'ordre technique ou administratif pourront être apportées sur les plans.

