

SNC VANNES VILLAGE



**LAMOTTE**



1, Boulevard Magenta  
35012 - RENNES

1, rue Geneviève de Gaulle  
Anthonioz  
35200 - RENNES



Kerbiquette  
56000 - VANNES

AC  
DM

ACDM ARCHITECTURE

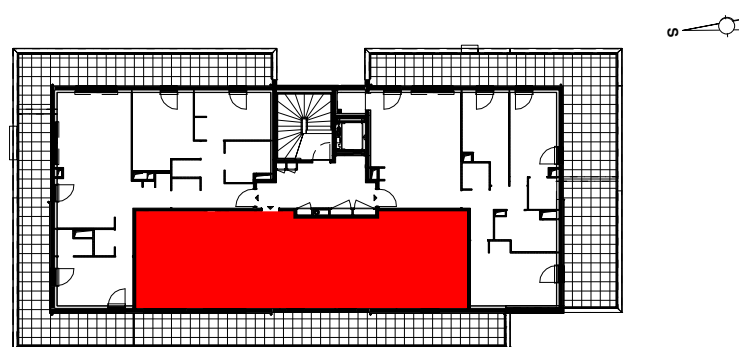
LOT N° 48

N°	TYPE	Niveau
A32	T4	R+3

Désignation	Surfaces
Entrée	4.30 m <sup>2</sup>
Séjour / Cuisine	33.70 m <sup>2</sup>
Chambre 1	10.01 m <sup>2</sup>
Chambre 2	11.56 m <sup>2</sup>
Chambre 3	9.31 m <sup>2</sup>
Dégagement	7.02 m <sup>2</sup>
SdB	5.82 m <sup>2</sup>
WC	2.10 m <sup>2</sup>
<b>Surface Habitable Totale</b>	<b>83.82 m<sup>2</sup></b>
Terrasse	35.83 m <sup>2</sup>

NOTA : La surface des placards est incluse dans celle des pièces attenantes.

PLAN DE REPERAGE

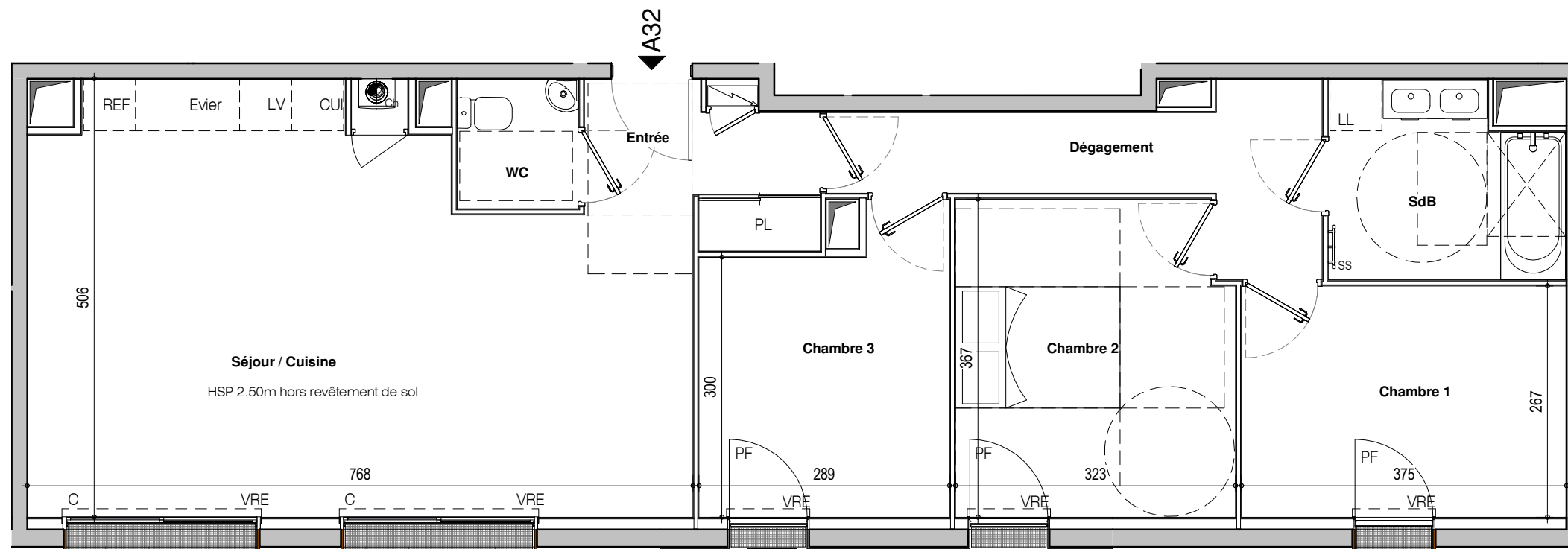


DATE : 22/04/2022

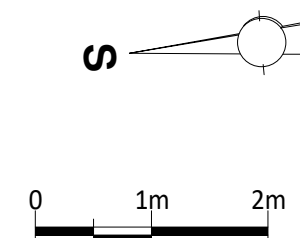
# PLAN NOTAIRE

## LEGENDE

GCM	Garde-corps maçonné
GC	Garde-corps
LL	Lave-Linge
LV	Lave-Vaisselle
R	Refrigerateur
SS	Sèche Serviette
HSP	Hauteur sous Plafond
HSFP	Hauteur sous Faux-Plafond variable
P	Poutre
PF	Porte Fenêtre
F	Fixe
OF	Ouvrant à la française
AM	Allège Maçonnée
AV	Allège vitrée
VRE	Volet roulant électrique
PV	Pare vue
Pl.	Placard
	Tableau électrique
CV	Claire-voie
Ch	Chaudière
BEC	Ballon eau chaude
CUI	Cuisson



NOTA : L'aménagement de la cuisine est donné à titre indicatif. Les cotes, surfaces et hauteurs indiquées peuvent varier légèrement en fonction des impératifs de construction. Des modifications mineures de détails nécessaires pour des raisons d'ordre technique ou administratif pourront être apportées sur les plans.



SNC VANNES VILLAGE



**LAMOTTE**



1, Boulevard Magenta  
35012 - RENNES

1, rue Geneviève de Gaulle  
Anthonioz  
35200 - RENNES



Kerbiquette  
56000 - VANNES

AC  
DM

ACDM ARCHITECTURE

LOT N° 48

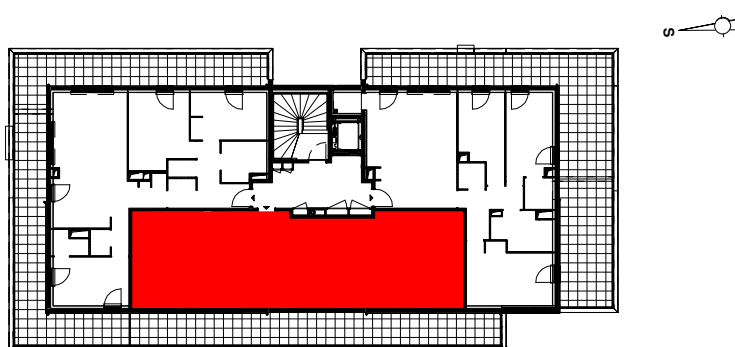
N°	TYPE	Niveau
A32-1	T4	R+3

Désignation	Surfaces
Entrée	4.30 m <sup>2</sup>
Séjour / Cuisine	33.70 m <sup>2</sup>
Chambre 1	10.01 m <sup>2</sup>
Chambre 2	11.56 m <sup>2</sup>
Chambre 3	9.31 m <sup>2</sup>
Dégagement	7.02 m <sup>2</sup>
SdB	5.82 m <sup>2</sup>
WC	2.10 m <sup>2</sup>

Surface Habitable Totale	<b>83.82 m<sup>2</sup></b>
Terrasse	35.83 m <sup>2</sup>

NOTA : La surface des placards est incluse dans celle des pièces attenantes.

PLAN DE REPERAGE

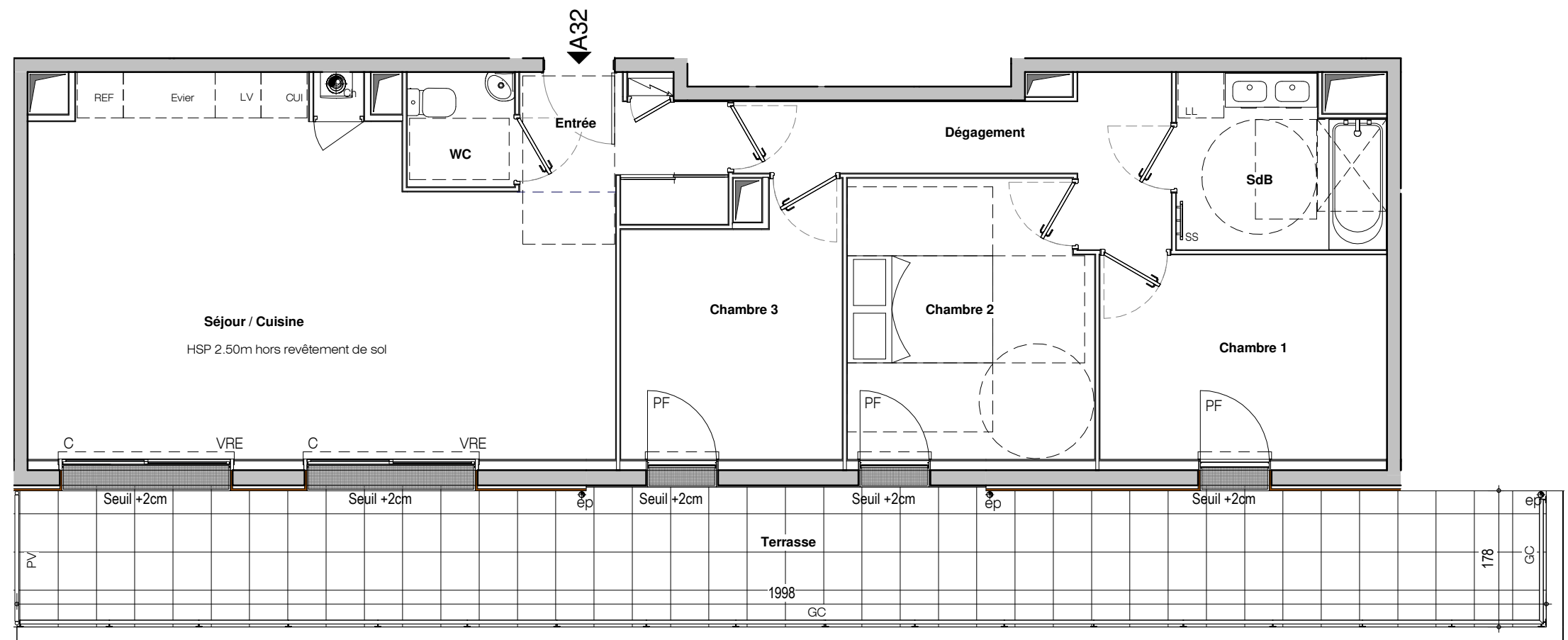


DATE : 22/04/2022

# PLAN NOTAIRE

## LEGENDE

GCM	Garde-corps maçonné
GC	Garde-corps
LL	Lave-Linge
LV	Lave-Vaisselle
R	Refrigerateur
SS	Sèche Serviette
HSP	Hauteur sous Plafond
HSFP	Hauteur sous Faux-Plafond variable
P	Poutre
PF	Porte Fenêtre
F	Fixe
OF	Ouvrant à la française
AM	Allège Maçonnée
AV	Allège vitrée
VRE	Volet roulant électrique
PV	Pare vue
Pl.	Placard
	Tableau électrique
CV	Claire-voie
Ch	Chaudière
BEC	Ballon eau chaude
CUI	Cuisson



NOTA : L'aménagement de la cuisine est donné à titre indicatif. Les cotes, surfaces et hauteurs indiquées peuvent varier légèrement en fonction des impératifs de construction. Des modifications mineures de détails nécessaires pour des raisons d'ordre technique ou administratif pourront être apportées sur les plans.

