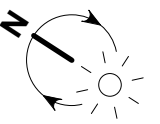
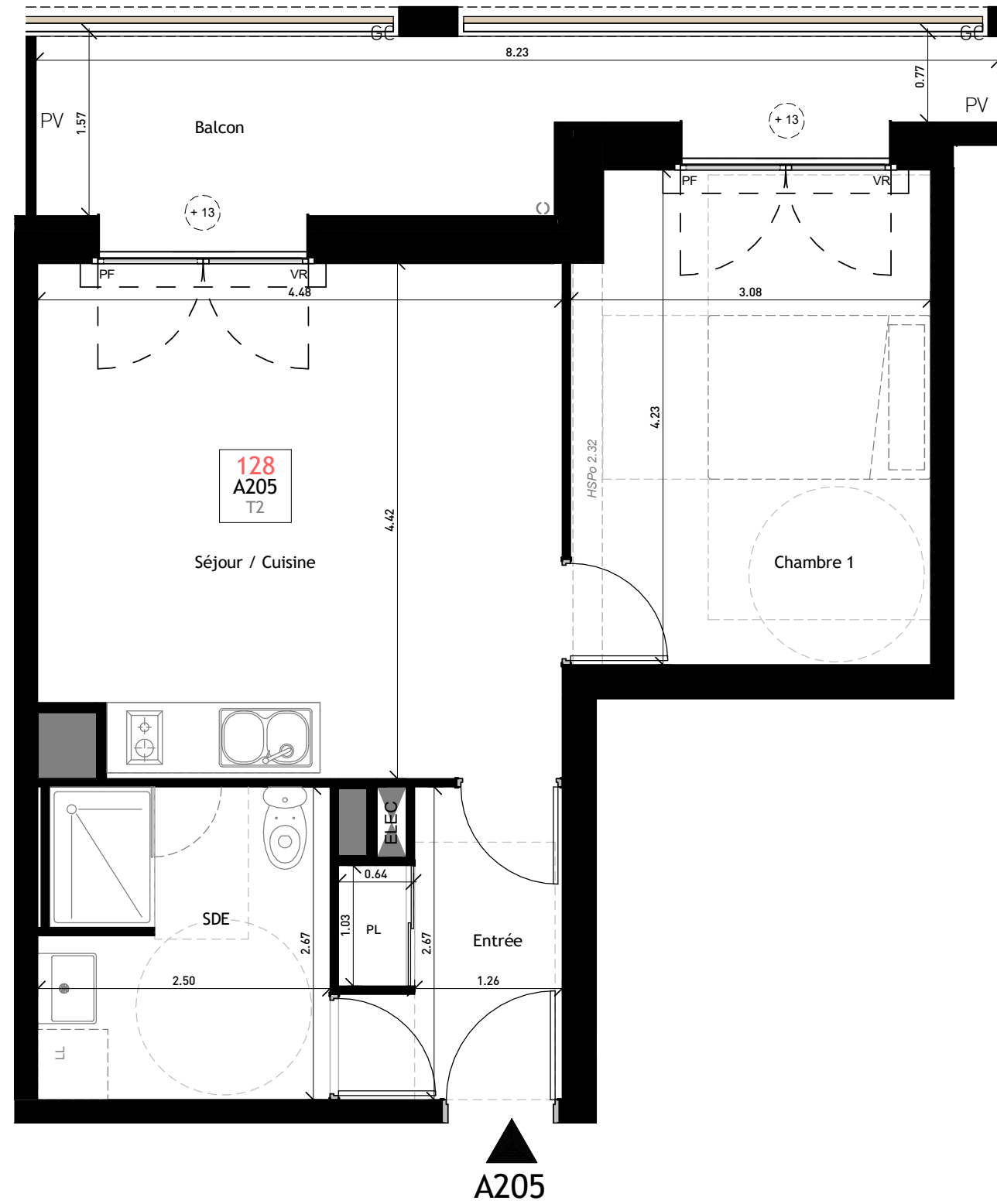


**PLAN PROVISOIRE**



Espace de Manoeuvre obligatoire pour PMR (Personnes à Mobilité Réduite)

Espace de Retournement 150cm

Espace de Manoeuvre

LEGENDE:

Gaine technique

Soffite ou faux-plafond

F : Fenêtre  
 PF : Porte-fenêtre  
 VR : Volet roulant  
 R : Réfrigérateur  
 LV : Lave-vaisselle  
 LL : Lave-linge  
 PL : Placard  
 PV : Pare-Vue  
 CU : Plaques de cuisson  
 ELEC : Tableau Electrique  
 GC : Garde-corps

GRUPE **ARBORETUM DE QUINCÉ**

**arc**  
heredes

145 Logements  
ZAC Beauregard-Quincé  
35000 Rennes

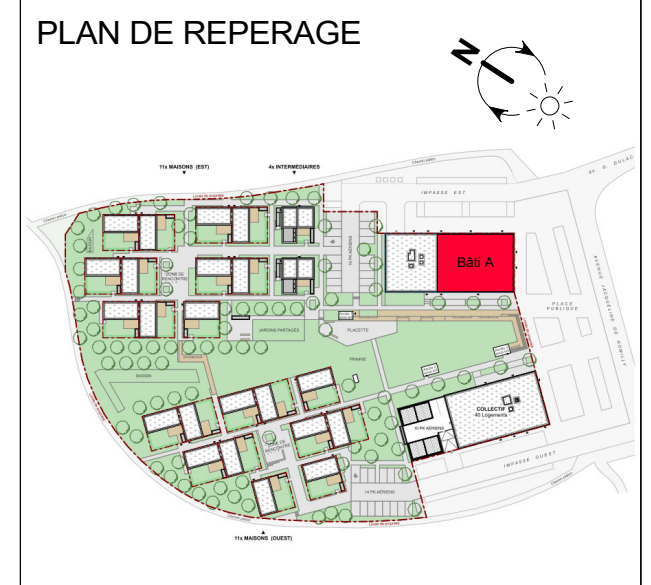
**WOA**

MAITRE D'OUVRAGE  
**SCCV ARBORETUM DE QUINCÉ**

1, rue Geneviève de Gaulle-Antioz  
CS 40832 - 35208 RENNES Cedex 2  
groupe.arc@groupearc.fr  
T.02 99 86 13 86

ARCHITECTE  
**ATELIER WOA**

11 rue Carducci  
75019 PARIS  
Contact@atelier-woa.fr  
T.01 42 06 15 60



Bâtiment	Lot n°	Lgt. n°	Type	Niveau
A	128	A205	T2	R+2

**SURFACES HABITABLES :**

Séjour / Cuisine	19.35 m <sup>2</sup>
Entrée	4.62 m <sup>2</sup>
Chambre 1	12.78 m <sup>2</sup>
SDE	6.48 m <sup>2</sup>

<b>TOTAL</b>	<b>43.23 m<sup>2</sup></b>
--------------	----------------------------

**SURFACES ANNEXES :**

Balcon	9.53 m <sup>2</sup>
--------	---------------------

**Nota:**  
 En fonction des nécessités techniques ou administratives de la réalisation, des modifications sont susceptibles d'être apportées à ce plan qui ne revêt, avant d'être annexé à l'acte authentique de vente qu'un caractère informatif. Les surfaces et les cotes indiquées sont approximatives, les soffites, les faux plafonds et gaines sont susceptibles d'évoluer en situation, nombre et dimension. Les canalisations, retombées et regards ne sont pas figurés. Les emplacements des prises, appliques, plafonniers, radiateurs ou convecteurs sont donnés à titre indicatif et sont susceptibles d'évoluer pour des raisons techniques. Les éléments de mobiliers (meubles et plans de travail) ne sont placés qu'à titre indicatif. La fourniture de l'électroménager n'est pas prévue. Les hauteurs sous plafond sont données hors épaisseur des revêtements de sol définitif. Les surfaces de placard sont intégrées aux surfaces des pièces attenantes.