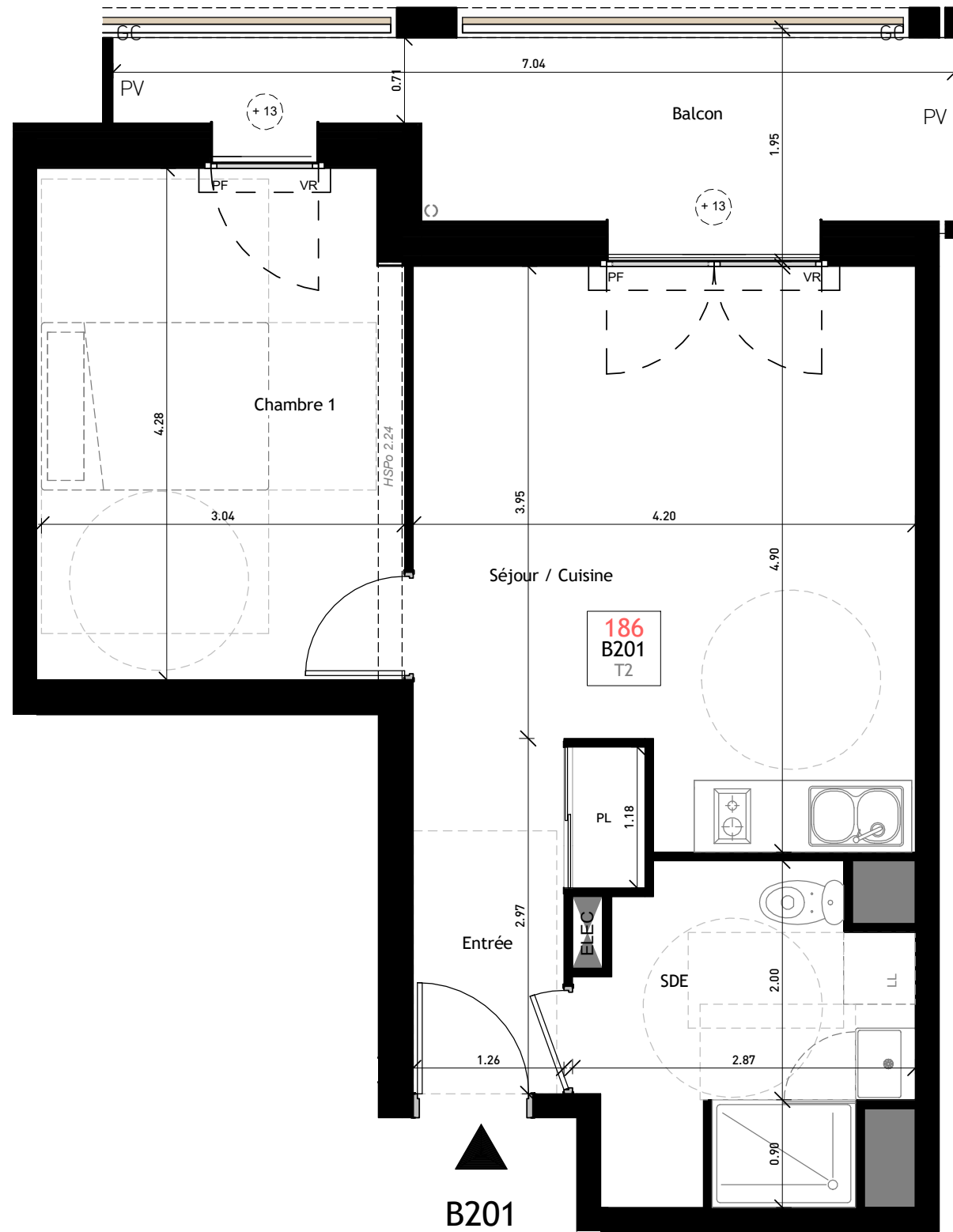


PLAN PROVISOIRE



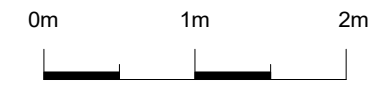
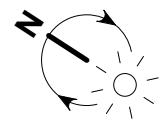
Espace de Manoeuvre obligatoire pour PMR (Personnes à Mobilité Réduite)

- Espace de Retournement 150cm
- Espace de Manoeuvre

LEGENDE:

- Gaine technique
- Soffite ou faux-plafond

F : Fenêtre
 PF : Porte-fenêtre
 VR : Volet roulant
 R : Réfrigérateur
 LV : Lave-vaisselle
 LL : Lave-linge
 PL : Placard
 PV : Pare-View
 CU : Plaques de cuisson
 ELEC : Tableau Electrique
 GC : Garde-corps



GRUPE **ARBORETUM DE QUINCÉ**

arc
heredes

145 Logements
ZAC Beauregard-Quincé
35000 Rennes

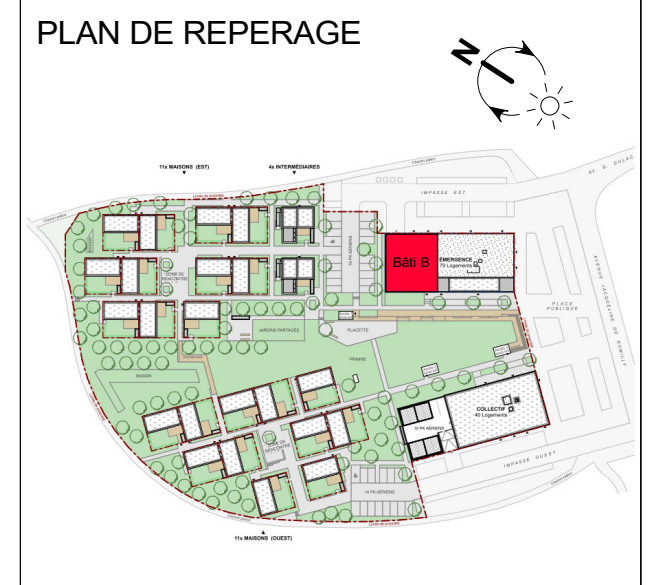
WOA

MAITRE D'OUVRAGE
SCCV ARBORETUM DE QUINCÉ

1, rue Geneviève de Gaulle-Antioiz
CS 40832 - 35208 RENNES Cedex 2
groupe.arc@groupearc.fr
T.02 99 86 13 86

ARCHITECTE
ATELIER WOA

11 rue Carducci
75019 PARIS
Contact@atelier-woa.fr
T.01 42 06 15 60



Bâtiment	Lot n°	Lgt. n°	Type	Niveau
B	186	B201	T2	R+2

SURFACES HABITABLES :

Séjour / Cuisine	18.85 m ²
Entrée	4.49 m ²
Chambre 1	12.97 m ²
SDE	6.80 m ²

TOTAL	43.11 m²
--------------	----------------------------

SURFACES ANNEXES :

Balcon	8.68 m ²
--------	---------------------

Nota:
 En fonction des nécessités techniques ou administratives de la réalisation, des modifications sont susceptibles d'être apportées à ce plan qui ne revêt, avant d'être annexé à l'acte authentique de vente qu'un caractère informatif. Les surfaces et les cotes indiquées sont approximatives, les soffites, les faux plafonds et gaines sont susceptibles d'évoluer en situation, nombre et dimension. Les canalisations, retombées et regards ne sont pas figurés. Les emplacements des prises, appliques, plafonniers, radiateurs ou convecteurs sont donnés à titre indicatif et sont susceptibles d'évoluer pour des raisons techniques. Les éléments de mobiliers (meubles et plans de travail) ne sont placés qu'à titre indicatif. La fourniture de l'électroménager n'est pas prévue. Les hauteurs sous plafond sont données hors épaisseur des revêtements de sol définitif. Les surfaces de placard sont intégrées aux surfaces des pièces attenantes.