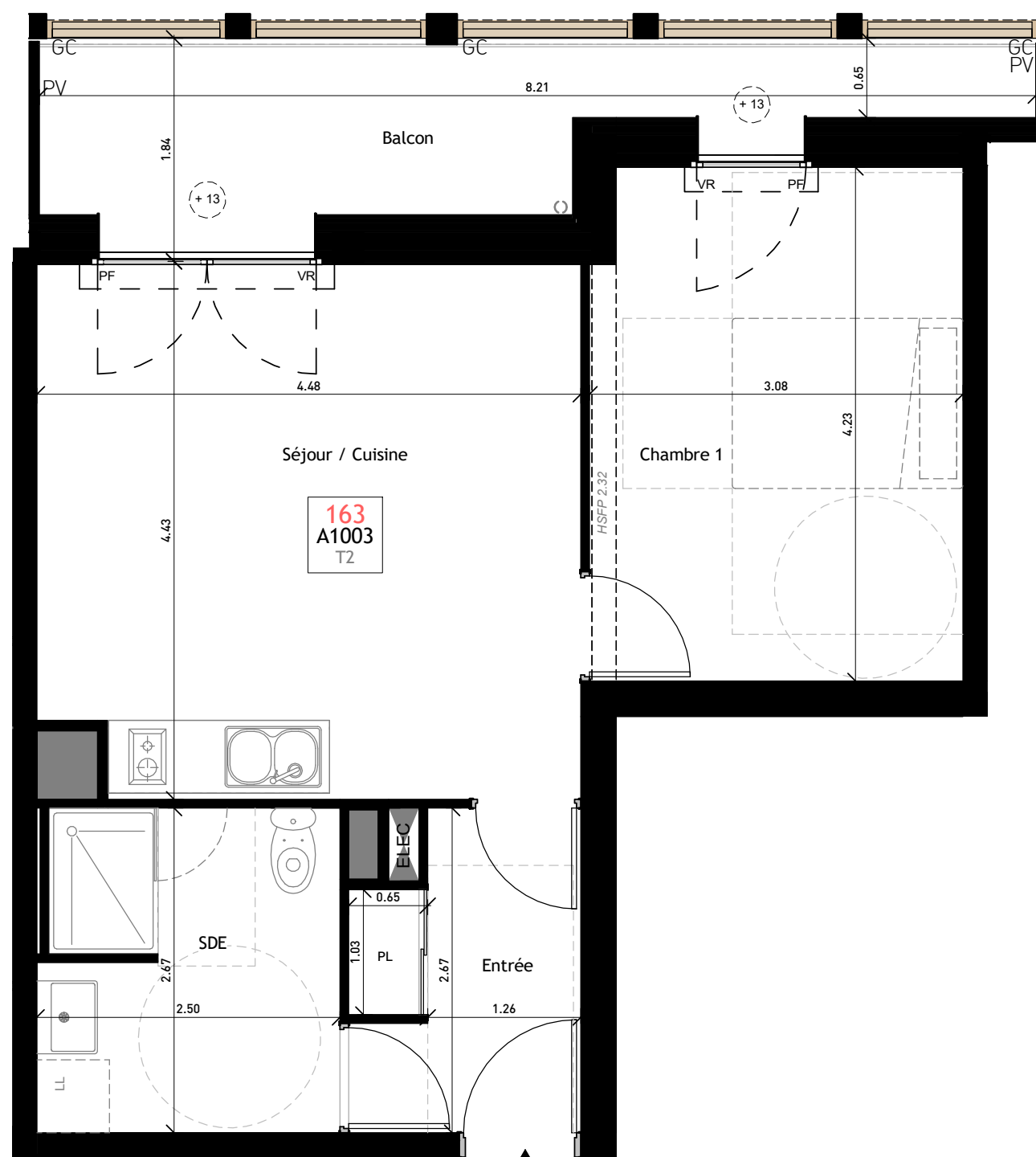
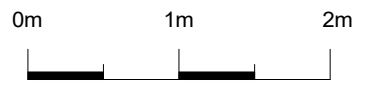
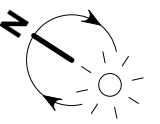


PLAN PROVISOIRE



163
A1003
T2

A1003

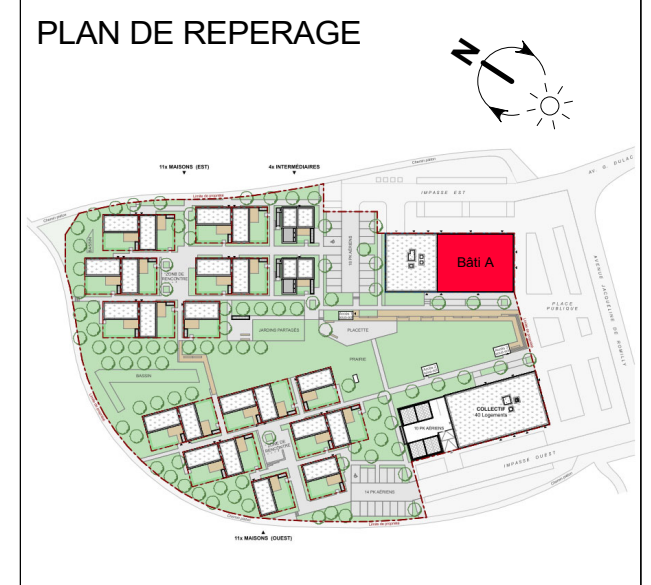


Espace de Manoeuvre obligatoire pour PMR (Personnes à Mobilité Réduite)		LEGENDE: Gaine technique Soffite ou faux-plafond	F : Fenêtre
	Espace de Retournement 150cm		PF : Porte-fenêtre
	Espace de Manoeuvre		VR : Volet roulant
			R : Réfrigérateur
			LV : Lave-vaisselle
			LL : Lave-linge
			PL : Placard
			PV : Pare-Vue
			CU : Plaques de cuisson
			ELEC : Tableau Electrique
			GC : Garde-corps

GRUPE
ARBORETUM DE QUINCÉ
 145 Logements
 ZAC Beaugard-Quincé
 35000 Rennes

MAITRE D'OUVRAGE
SCCV ARBORETUM DE QUINCÉ
 1, rue Geneviève de Gaulle-Antioz
 CS 40832 - 35208 RENNES Cedex 2
 groupe.arc@groupearc.fr
 T.02 99 86 13 86

ARCHITECTE
ATELIER WOA
 11 rue Carducci
 75019 PARIS
 Contact@atelier-woa.fr
 T.01 42 06 15 60



Bâtiment	Lot n°	Lgt. n°	Type	Niveau
A	163	A1003	T2	R+10

SURFACES HABITABLES :

Séjour / Cuisine	19.34 m ²
Entrée	4.62 m ²
Chambre 1	12.85 m ²
SDE	6.48 m ²

TOTAL	43.29 m²
--------------	----------------------------

SURFACES ANNEXES :

Balcon	8.88 m ²
--------	---------------------

Nota:
 En fonction des nécessités techniques ou administratives de la réalisation, des modifications sont susceptibles d'être apportées à ce plan qui ne revêt, avant d'être annexé à l'acte authentique de vente qu'un caractère informatif. Les surfaces et les cotes indiquées sont approximatives, les soffites, les faux plafonds et gaines sont susceptibles d'évoluer en situation, nombre et dimension. Les canalisations, retombées et regards ne sont pas figurés. Les emplacements des prises, appliques, plafonniers, radiateurs ou convecteurs sont donnés à titre indicatif et sont susceptibles d'évoluer pour des raisons techniques. Les éléments de mobiliers (meubles et plans de travail) ne sont placés qu'à titre indicatif. La fourniture de l'électroménager n'est pas prévue. Les hauteurs sous plafond sont données hors épaisseur des revêtements de sol définitif. Les surfaces de placard sont intégrées aux surfaces des pièces attenantes.