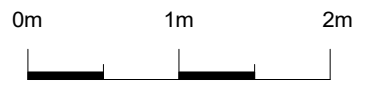
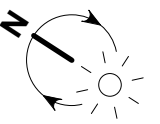
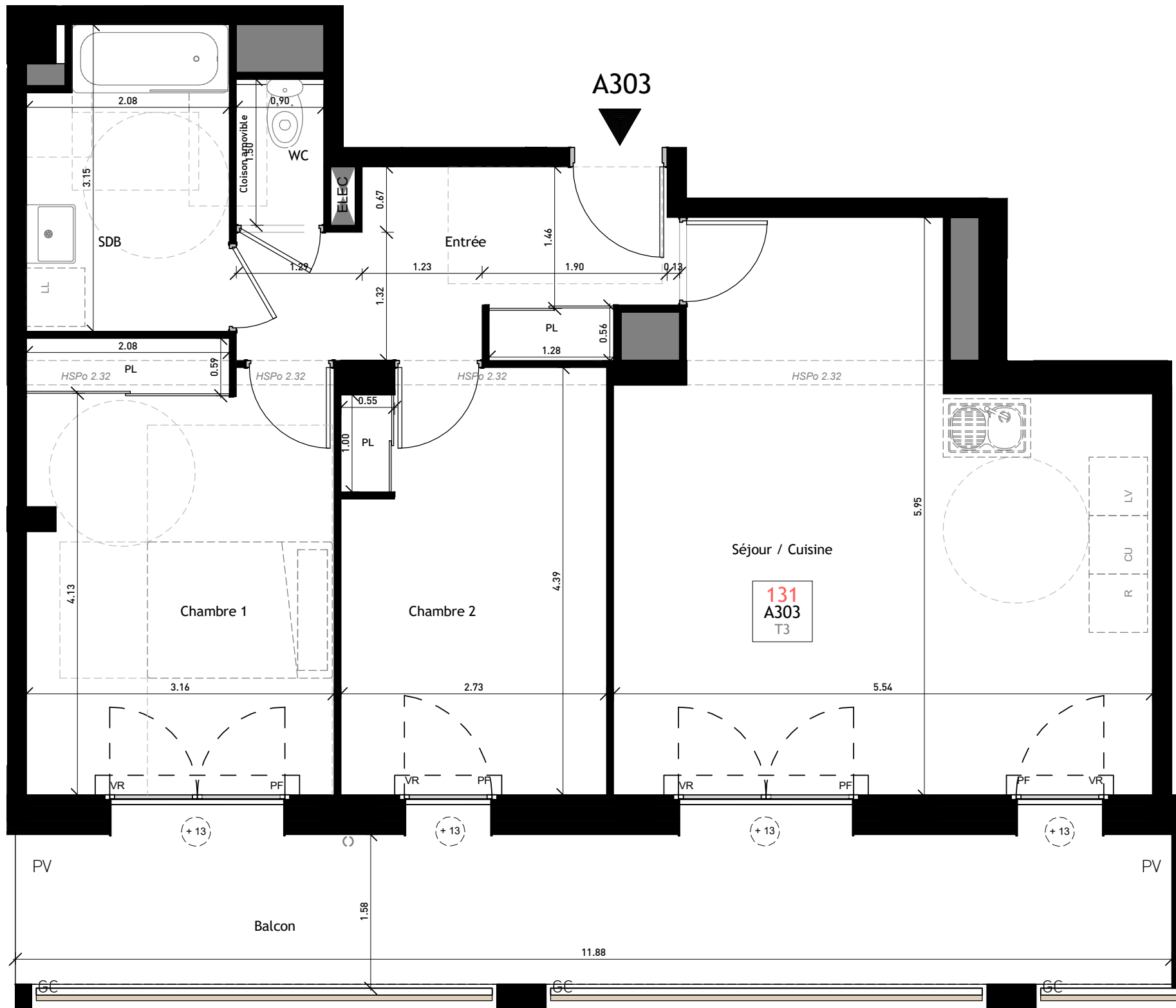


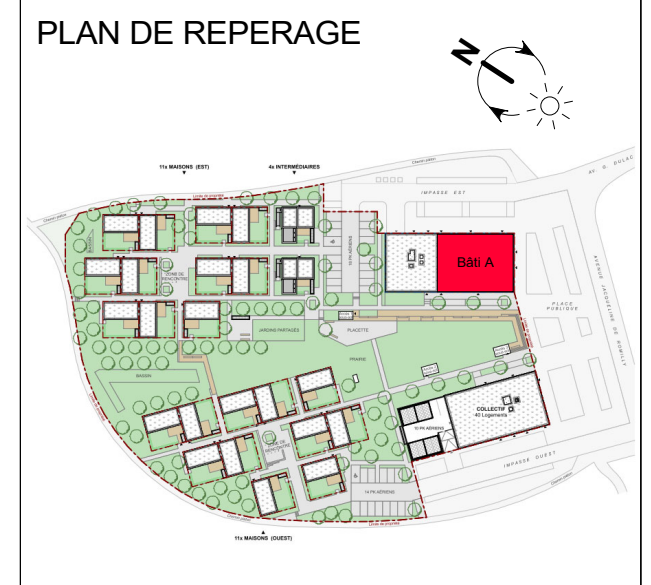
PLAN PROVISOIRE



<p>Espace de Manoevre obligatoire pour PMR (Personnes à Mobilité Réduite)</p> <p> Espace de Retournement 150cm</p> <p> Espace de Manoevre</p>		<p>LEGENDE:</p> <p> Gaine technique</p> <p> Soffite ou faux-plafond</p>	<p>F : Fenêtre PF : Porte-fenêtre VR : Volet roulant R : Réfrigérateur LV : Lave-vaisselle LL : Lave-linge PL : Placard PV : Pare-Vue CU : Plaques de cuisson ELEC : Tableau Electrique GC : Garde-corps</p>
---	--	---	--

MAITRE D'OUVRAGE
 SCCV ARBORETUM DE QUINCÉ
 1, rue Geneviève de Gaulle-Antioz
 CS 40832 - 35208 RENNES Cedex 2
 groupe.arc@groupearc.fr
 T.02 99 86 13 86

ARCHITECTE
 ATELIER WQA
 11 rue Carducci
 75019 PARIS
 Contact@atelier-woa.fr
 T.01 42 06 15 60



Bâtiment	Lot n°	Lgt. n°	Type	Niveau
A	131	A303	T3	R+3

SURFACES HABITABLES :

Séjour / Cuisine	27.67 m ²
SDB	6.23 m ²
WC	1.35 m ²
Entrée	7.72 m ²
Chambre 1	14.41 m ²
Chambre 2	11.79 m ²

TOTAL	69.16 m²
--------------	----------------------------

SURFACES ANNEXES :

Balcon	18.26 m ²
--------	----------------------

Nota:
 En fonction des nécessités techniques ou administratives de la réalisation, des modifications sont susceptibles d'être apportées à ce plan qui ne revêt, avant d'être annexé à l'acte authentique de vente qu'un caractère informatif. Les surfaces et les cotes indiquées sont approximatives, les soffites, les faux plafonds et gaines sont susceptibles d'évoluer en situation, nombre et dimension. Les canalisations, retombées et regards ne sont pas figurés. Les emplacements des prises, appliques, plafonniers, radiateurs ou convecteurs sont donnés à titre indicatif et sont susceptibles d'évoluer pour des raisons techniques. Les éléments de mobiliers (meubles et plans de travail) ne sont placés qu'à titre indicatif. La fourniture de l'électroménager n'est pas prévue. Les hauteurs sous plafond sont données hors épaisseur des revêtements de sol définitif. Les surfaces de placard sont intégrées aux surfaces des pièces attenantes.