

PLAN PROVISOIRE

PLAN DE REPERAGE



Bâtiment	Lot n°	Lgt. n°	Type	Niveau
A	159	A902	T3	R+9

SURFACES HABITABLES :

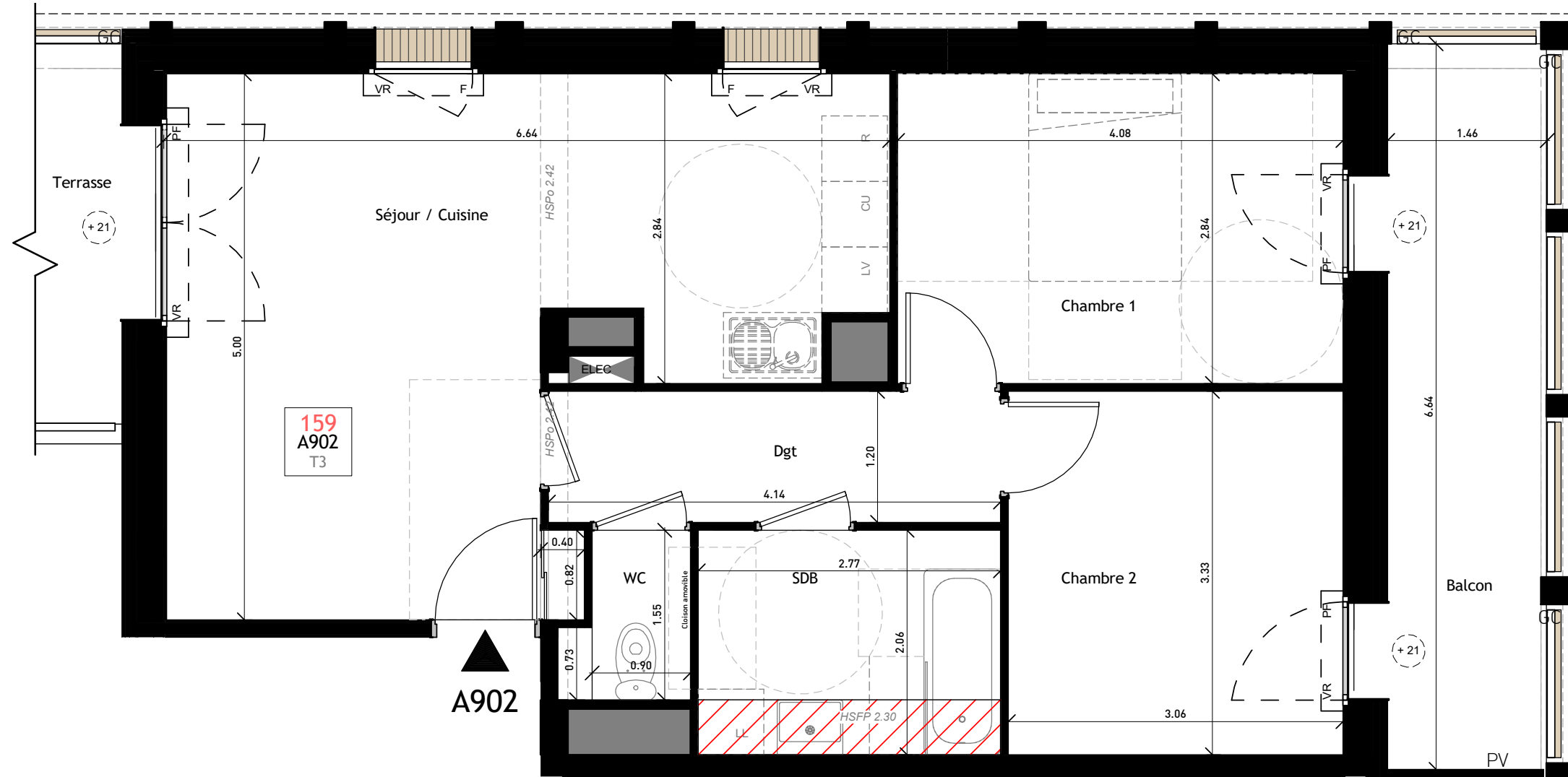
Séjour / Cuisine	25.45 m ²
SDB	5.69 m ²
WC	1.60 m ²
Dgt	4.97 m ²
Chambre 1	11.57 m ²
Chambre 2	10.20 m ²

TOTAL	59.48 m²
--------------	----------------------------

SURFACES ANNEXES :

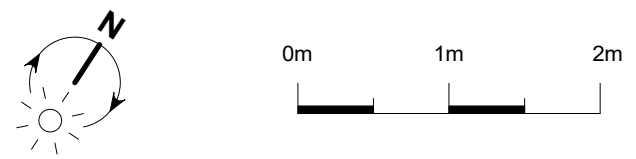
Terrasse	20.86 m ²
Balcon	10.35 m ²

Nota:
 En fonction des nécessités techniques ou administratives de la réalisation, des modifications sont susceptibles d'être apportées à ce plan qui ne revêt, avant d'être annexé à l'acte authentique de vente qu'un caractère informatif. Les surfaces et les cotes indiquées sont approximatives, les soffites, les faux plafonds et gaines sont susceptibles d'évoluer en situation, nombre et dimension. Les canalisations, retombées et regards ne sont pas figurés. Les emplacements des prises, appliques, plafonniers, radiateurs ou convecteurs sont donnés à titre indicatif et sont susceptibles d'évoluer pour des raisons techniques. Les éléments de mobiliers (meubles et plans de travail) ne sont placés qu'à titre indicatif. La fourniture de l'électroménager n'est pas prévue. Les hauteurs sous plafond sont données hors épaisseur des revêtements de sol définitif. Les surfaces de placard sont intégrées aux surfaces des pièces attenantes.



159
A902
T3

A902



Espace de Manoeuvre obligatoire pour PMR (Personnes à Mobilité Réduite)

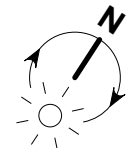
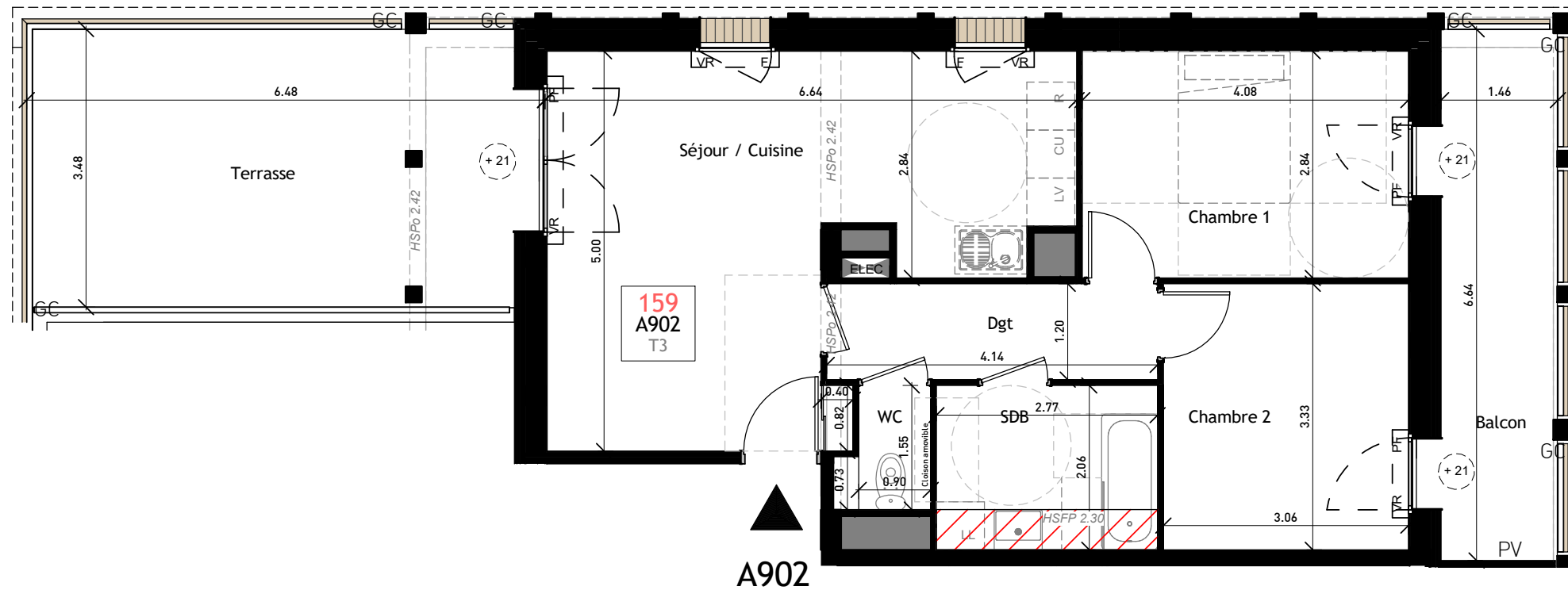
Espace de Retournement 150cm
 Espace de Manoeuvre

LEGENDE:

- Gaine technique
- Soffite ou faux-plafond

F : Fenêtre
 PF : Porte-fenêtre
 VR : Volet roulant
 R : Réfrigérateur
 LV : Lave-vaisselle
 LL : Lave-linge
 PL : Placard
 PV : Pare-Vue
 CU : Plaques de cuisson
 ELEC : Tableau Electrique
 GC : Garde-corps

PLAN PROVISOIRE



<p>Espace de Manoevre obligatoire pour PMR (Personnes à Mobilité Réduite)</p> <p> Espace de Retournement 150cm</p> <p> Espace de Manoevre</p>	<p>LEGENDE:</p> <p> Gaine technique</p> <p> Soffite ou faux-plafond</p>	<p>F : Fenêtre PF : Porte-fenêtre VR : Volet roulant R : Réfrigérateur LV : Lave-vaisselle LL : Lave-linge PL : Placard PV : Pare-Vue CU : Plaques de cuisson ELEC : Tableau Electrique GC : Garde-corps</p>
---	---	--

1/2

GROUPE **ARC** ARBORETUM DE QUINCÉ
 145 Logements
 ZAC Beaugard-Quincé
 35000 Rennes

MAITRE D'OUVRAGE
SCCV ARBORETUM DE QUINCÉ
 1, rue Geneviève de Gaulle-Antioz
 CS 40832 - 35208 RENNES Cedex 2
 groupe.arc@groupearc.fr
 T.02 99 86 13 86

ARCHITECTE
ATELIER WOA
 11 rue Carducci
 75019 PARIS
 Contact@atelier-woa.fr
 T.01 42 06 15 60

PLAN DE REPERAGE



Bâtiment	Lot n°	Lgt. n°	Type	Niveau
A	159	A902	T3	R+9

SURFACES HABITABLES :

Séjour / Cuisine	25.45 m ²
SDB	5.69 m ²
WC	1.60 m ²
Dgt	4.97 m ²
Chambre 1	11.57 m ²
Chambre 2	10.20 m ²

TOTAL	59.48 m²
--------------	----------------------------

SURFACES ANNEXES :

Terrasse	20.86 m ²
Balcon	10.35 m ²

Nota:
 En fonction des nécessités techniques ou administratives de la réalisation, des modifications sont susceptibles d'être apportées à ce plan qui ne revêt, avant d'être annexé à l'acte authentique de vente qu'un caractère informatif. Les surfaces et les cotes indiquées sont approximatives, les soffites, les faux plafonds et gaines sont susceptibles d'évoluer en situation, nombre et dimension. Les canalisations, retombées et regards ne sont pas figurés. Les emplacements des prises, appliques, plafonniers, radiateurs ou convecteurs sont donnés à titre indicatif et sont susceptibles d'évoluer pour des raisons techniques. Les éléments de mobiliers (meubles et plans de travail) ne sont placés qu'à titre indicatif. La fourniture de l'électroménager n'est pas prévue. Les hauteurs sous plafond sont données hors épaisseur des revêtements de sol définitif. Les surfaces de placard sont intégrées aux surfaces des pièces attenantes.