

PLAN PROVISOIRE

**MAITRE D'OUVRAGE**  
 SCCV ARBORETUM DE QUINCÉ  
 1, rue Geneviève de Gaulle-Antioz  
 CS 40832 - 35208 RENNES Cedex 2  
 groupe.arc@groupearc.fr  
 T.02 99 86 13 86

**ARCHITECTE**  
 ATELIER WOA  
 11 rue Carducci  
 75019 PARIS  
 Contact@atelier-woa.fr  
 T.01 42 06 15 60

PLAN DE REPERAGE



Bâtiment	Lot n°	Lgt. n°	Type	Niveau
A	158	A901	T4	R+9

SURFACES HABITABLES :

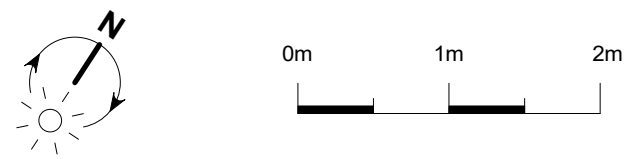
Séjour / Cuisine	33.62 m <sup>2</sup>
SDB	4.62 m <sup>2</sup>
WC	3.04 m <sup>2</sup>
Entrée	5.25 m <sup>2</sup>
Dgt	5.06 m <sup>2</sup>
Chambre 1	23.27 m <sup>2</sup>
SDE	3.49 m <sup>2</sup>
Chambre 2	11.82 m <sup>2</sup>

<b>TOTAL</b>	<b>90.19 m<sup>2</sup></b>
--------------	----------------------------

SURFACES ANNEXES :

Terrasse	34.92 m <sup>2</sup>
Balcon	17.65 m <sup>2</sup>

**Nota:**  
 En fonction des nécessités techniques ou administratives de la réalisation, des modifications sont susceptibles d'être apportées à ce plan qui ne revêt, avant d'être annexé à l'acte authentique de vente qu'un caractère informatif. Les surfaces et les cotes indiquées sont approximatives, les soffites, les faux plafonds et gaines sont susceptibles d'évoluer en situation, nombre et dimension. Les canalisations, retombées et regards ne sont pas figurés. Les emplacements des prises, appliques, plafonniers, radiateurs ou convecteurs sont donnés à titre indicatif et sont susceptibles d'évoluer pour des raisons techniques. Les éléments de mobiliers (meubles et plans de travail) ne sont placés qu'à titre indicatif. La fourniture de l'électroménager n'est pas prévue. Les hauteurs sous plafond sont données hors épaisseur des revêtements de sol définitif. Les surfaces de placard sont intégrées aux surfaces des pièces attenantes.



Espace de Manoeuvre obligatoire pour PMR (Personnes à Mobilité Réduite)

Espace de Retournement 150cm

Espace de Manoeuvre

**LEGENDE:**

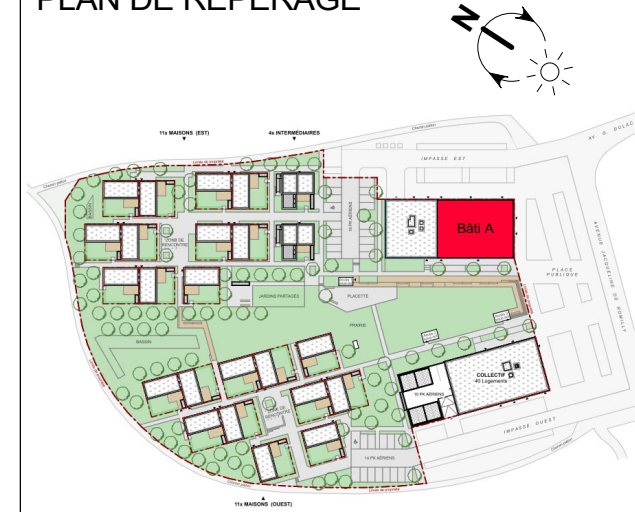
- Gaine technique
- Soffite ou faux-plafond

F : Fenêtre  
 PF : Porte-fenêtre  
 VR : Volet roulant  
 R : Réfrigérateur  
 LV : Lave-vaisselle  
 LL : Lave-linge  
 PL : Placard  
 PV : Pare-Vue  
 CU : Plaques de cuisson  
 ELEC : Tableau Electrique  
 GC : Garde-corps

2/2

**PLAN PROVISOIRE**

**PLAN DE REPERAGE**



Bâtiment	Lot n°	Lgt. n°	Type	Niveau
A	158	A901	T4	R+9

**SURFACES HABITABLES :**

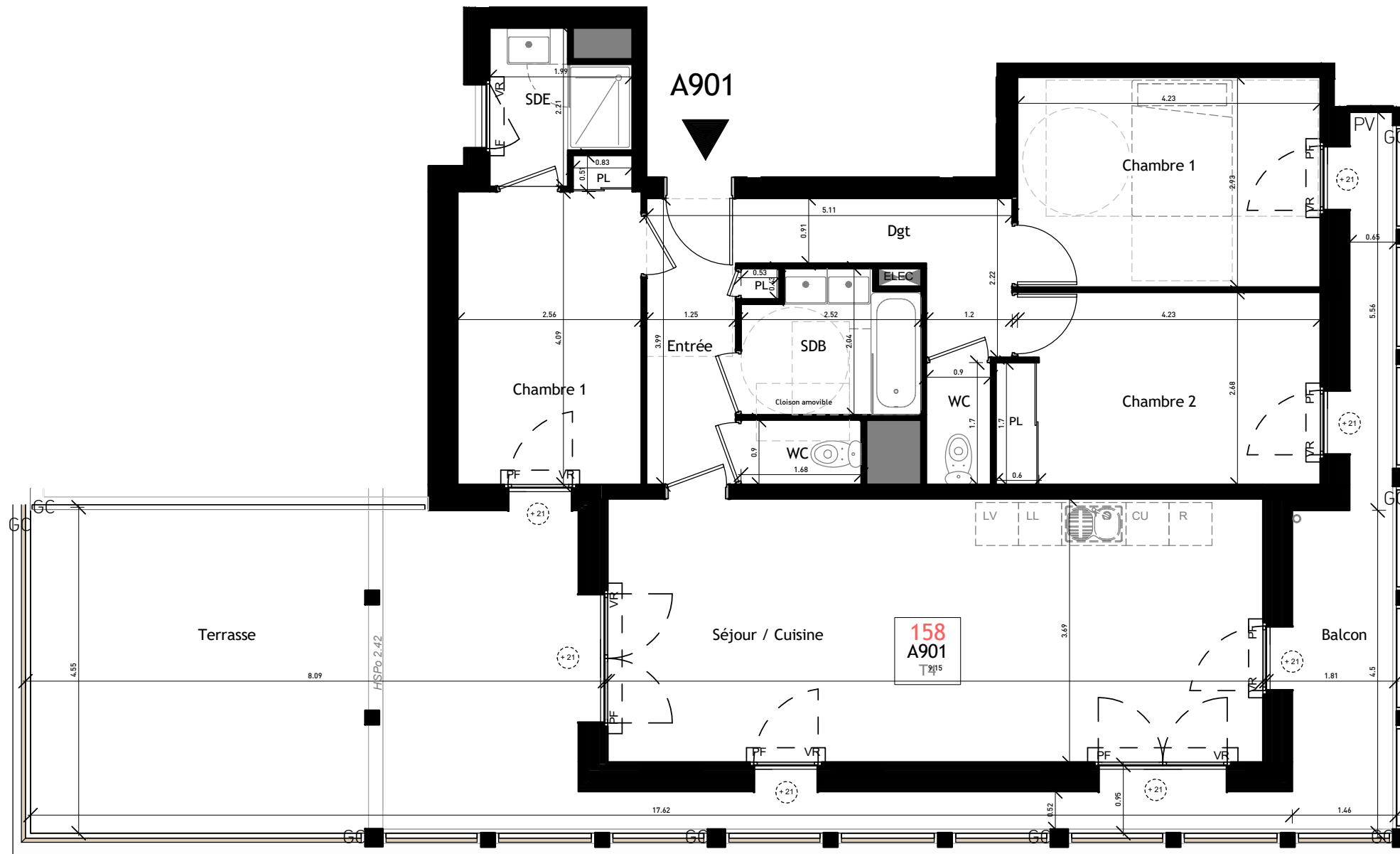
Séjour / Cuisine	33.62 m <sup>2</sup>
SDB	4.62 m <sup>2</sup>
WC	3.04 m <sup>2</sup>
Entrée	5.25 m <sup>2</sup>
Dgt	5.06 m <sup>2</sup>
Chambre 1	23.27 m <sup>2</sup>
SDE	3.49 m <sup>2</sup>
Chambre 2	11.82 m <sup>2</sup>

<b>TOTAL</b>	<b>90.19 m<sup>2</sup></b>
--------------	----------------------------

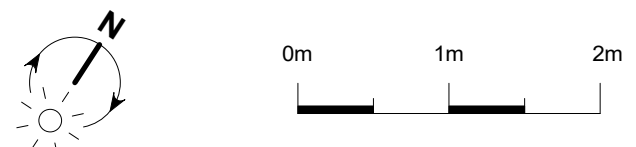
**SURFACES ANNEXES :**

Terrasse	34.92 m <sup>2</sup>
Balcon	17.65 m <sup>2</sup>

**Nota:**  
 En fonction des nécessités techniques ou administratives de la réalisation, des modifications sont susceptibles d'être apportées à ce plan qui ne revêt, avant d'être annexé à l'acte authentique de vente qu'un caractère informatif. Les surfaces et les cotes indiquées sont approximatives, les soffites, les faux plafonds et gaines sont susceptibles d'évoluer en situation, nombre et dimension. Les canalisations, retombées et regards ne sont pas figurés. Les emplacements des prises, appliques, plafonniers, radiateurs ou convecteurs sont donnés à titre indicatif et sont susceptibles d'évoluer pour des raisons techniques. Les éléments de mobiliers (meubles et plans de travail) ne sont placés qu'à titre indicatif. La fourniture de l'électroménager n'est pas prévue. Les hauteurs sous plafond sont données hors épaisseur des revêtements de sol définitif. Les surfaces de placard sont intégrées aux surfaces des pièces attenantes.



1/2



Espace de Manoeuvre obligatoire pour PMR (Personnes à Mobilité Réduite)

- Espace de Retournement 150cm
- Espace de Manoeuvre

**LEGENDE:**

- Gaine technique
- Soffite ou faux-plafond

F : Fenêtre  
 PF : Porte-fenêtre  
 VR : Volet roulant  
 R : Réfrigérateur  
 LV : Lave-vaisselle  
 LL : Lave-linge  
 PL : Placard  
 PV : Pare-Vue  
 CU : Plaques de cuisson  
 ELEC : Tableau Electrique  
 GC : Garde-corps