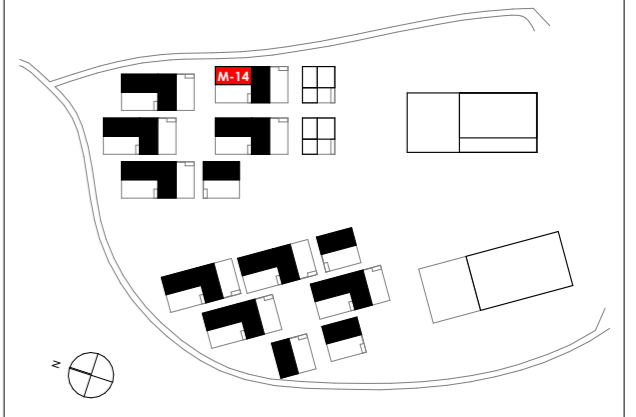


	Terrasse		Gabarits accessibilité PMR	ELEC	Tableau électrique	VRE	Volet Roulant Electrique + Commande
	Gazon		Soffite ou faux-plafond	BEC	Ballon d'eau chaude	OF/OB	Ouvrant à la française ou oscillo-battant
	Bande gravillonnée	HSFP	Hauteur sous faux-plafond	LL	Attente Lave-linge	PF	Porte-fenêtre
	Haie	GC	Garde-corps	R	Attente Réfrigérateur	FF	Fenêtre Fixe
	Clôture grillagée	0,00/+0,08	Niveau intérieur / Niveau extérieur	C	Attente Plaque de cuisson	All.	Allège vitrée
	Talus	Pl.	Placard	LV	Attente Lave-vaisselle		

**ARBORETUM DE QUINCÉ**  
 145 Logements  
 ZAC Beauregard-Quincé  
 35000 RENNES

MAITRE D'OUVRAGE: **SCCV ARBORETUM DE QUINCÉ**  
 1, rue Geneviève de Gaulle-Antioz  
 CS 40832 - 35208 RENNES Cedex 2  
 groupe.arc@groupearc.fr  
 T.02 99 86 13 86

ARCHITECTE: **ANTHRACITE ARCHITECTURE**  
 5, rue de l'Horloge  
 35000 RENNES  
 contact@anthracite-architecture.com  
 T.02 99 67 62 21



Bâtiment	Logement	Type	Niveau
<b>MAISONS</b>	<b>M-14</b>	<b>T5</b>	<b>RDC</b>
Superficie de la parcelle :		<b>144 m<sup>2</sup></b>	

**SURFACES HABITABLES**

RDC	Séjour / Cuisine	28,78
	Chambre 1	11,50
	SdE	4,93
	WC	1,20
	Entrée + Pl.	4,25
	Dgt + Pl.	2,27
	Pl. BEC	0,49
R+1	Chambre 2	11,36
	Chambre 3 + Pl.	12,17
	Chambre 4 + Pl.	11,38
	Bureau	4,31
	SdB	3,99
	WC	1,13
	Dgt	6,22
	Pl. VMC	1,12
<b>TOTAL</b>		<b>105,10 m<sup>2</sup></b>

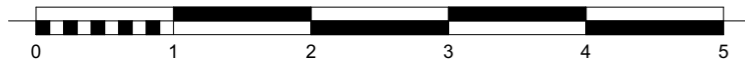
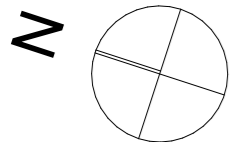
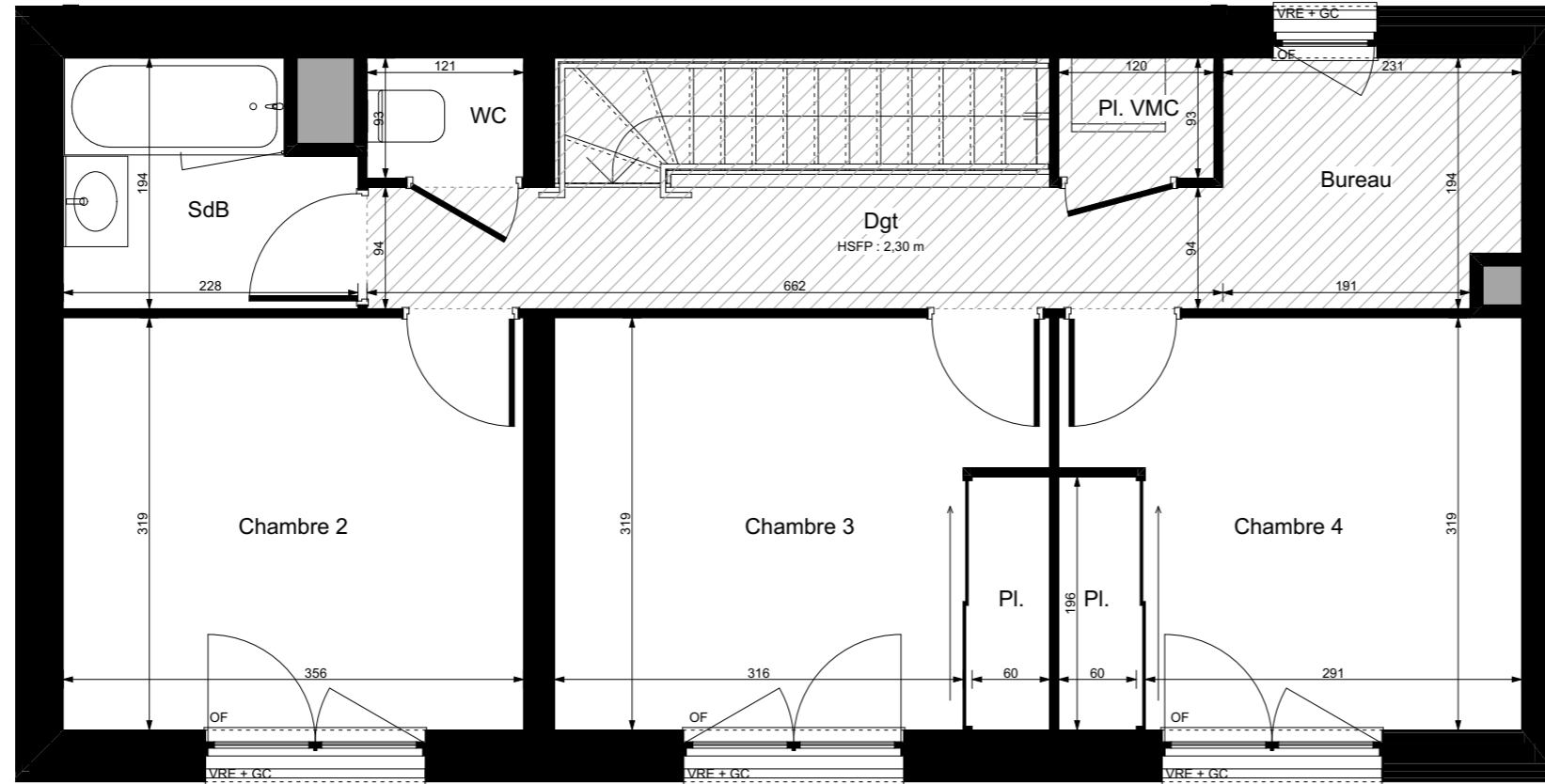
**SURFACES ANNEXES**

Abri	2,37
Jardin	53,10
Terrasse	15,00

Nota: En fonction des nécessités techniques ou administratives de la réalisation, des modifications sont susceptibles d'être apportées à ce plan qui ne revêt, avant d'être annexé à l'acte authentique de vente, qu'un caractère informatif. Les surfaces et les cotes indiquées sont approximatives, les soffites, les faux-plafonds et gaines sont susceptibles d'évoluer en situation, nombre et dimension. Les canalisations, retombées et regards ne sont pas figurés. Les emplacements des prises, appliques, plafonniers, radiateurs ou convecteurs sont donnés à titre indicatif et sont susceptibles d'évoluer pour raisons techniques. La végétalisation n'est pas contractuelle. Les éléments de mobiliers (meubles et plans de travail) ne sont placés qu'à titre indicatif. La fourniture de l'électroménager n'est pas prévue. Les hauteurs sous plafonds sont données hors épaisseur des revêtements de sol définitif.

# PLAN PROVISOIRE

2/3

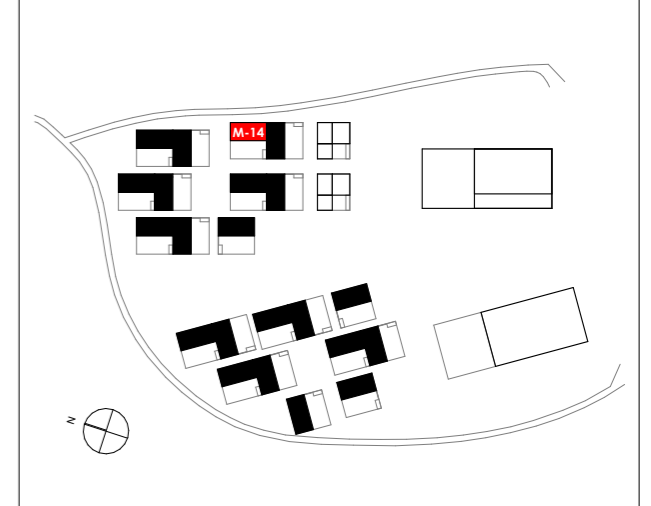


	Terrasse		Gabarits accessibilité PMR	ELEC	Tableau électrique	VRE	Volet Roulant Electrique + Commande
	Gazon		Soffite ou faux-plafond	BEC	Ballon d'eau chaude	OF/OB	Ouvrant à la française ou oscillo-battant
	Bande gravillonnée		Hauteur sous faux-plafond	LL	Attente Lave-linge	PF	Porte-fenêtre
	Haie		Garde-corps	R	Attente Réfrigérateur	FF	Fenêtre Fixe
	Clôture grillagée		Niveau intérieur / Niveau extérieur	C	Attente Plaque de cuisson	All.	Allège vitrée
	Talus		Placard	LV	Attente Lave-vaisselle		

**ARBORETUM DE QUINCÉ**  
 145 Logements  
 ZAC Beauregard-Quincé  
 35000 RENNES

**MAITRE D'OUVRAGE**  
 SCCV ARBORETUM DE QUINCÉ  
 1, rue Geneviève de Gaulle-Antioz  
 CS 40832 - 35208 RENNES Cedex 2  
 groupe.arc@groupearc.fr  
 T.02 99 86 13 86

**ARCHITECTE**  
 ANTHRACITE ARCHITECTURE  
 5, rue de l'Horloge  
 35000 RENNES  
 contact@anthracite-architecture.com  
 T.02 99 67 62 21



Bâtiment	Logement	Type	Niveau
MAISONS	M-14	T5	R+1
Superficie de la parcelle :			<b>144 m<sup>2</sup></b>

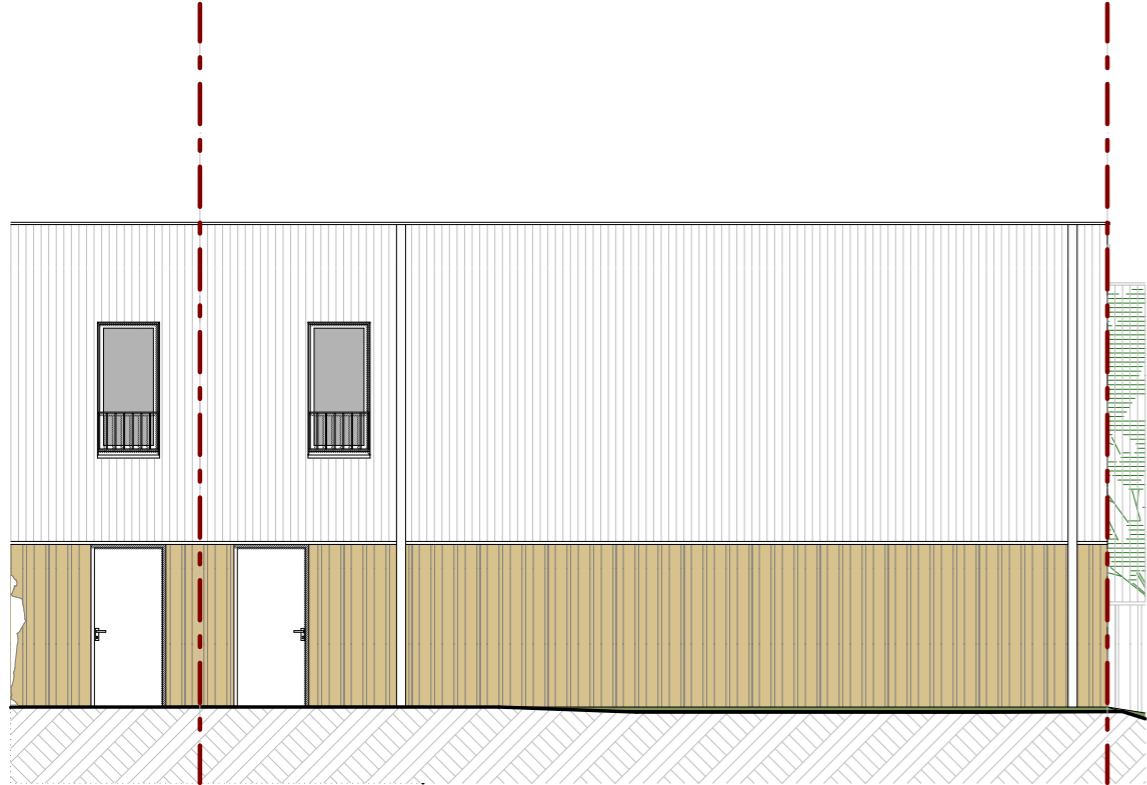
Niveau	Room	Surface (m <sup>2</sup> )
RDC	Séjour / Cuisine	28,78
	Chambre 1	11,50
	SdE	4,93
	WC	1,20
	Entrée + Pl.	4,25
	Dgt + Pl.	2,27
	Pl. BEC	0,49
R+1	Chambre 2	11,36
	Chambre 3 + Pl.	12,17
	Chambre 4 + Pl.	11,38
	Bureau	4,31
	SdB	3,99
	WC	1,13
	Dgt	6,22
	Pl. VMC	1,12
<b>TOTAL</b>		<b>105,10 m<sup>2</sup></b>

Abri	2,37
Jardin	53,10
Terrasse	15,00

Nota: En fonction des nécessités techniques ou administratives de la réalisation, des modifications sont susceptibles d'être apportées à ce plan qui ne revêt, avant d'être annexé à l'acte authentique de vente, qu'un caractère informatif. Les surfaces et les cotes indiquées sont approximatives, les soffites, les faux-plafonds et gaines sont susceptibles d'évoluer en situation, nombre et dimension. Les canalisations, retombées et regards ne sont pas figurés. Les emplacements des prises, appliques, plafonniers, radiateurs ou convecteurs sont donnés à titre indicatif et sont susceptibles d'évoluer pour raisons techniques. La végétalisation n'est pas contractuelle. Les éléments de mobiliers (meubles et plans de travail) ne sont placés qu'à titre indicatif. La fourniture de l'électroménager n'est pas prévue. Les hauteurs sous plafonds sont données hors épaisseur des revêtements de sol définitif.

# PLAN PROVISOIRE

3/3



Élévation EST



Élévation OUEST



Élévation NORD



## ARBORETUM DE QUINCÉ

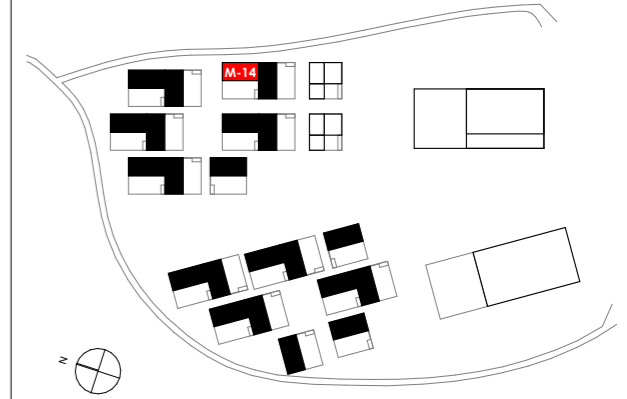
145 Logements  
ZAC Beaugard-Quincé  
35000 RENNES

MAITRE D'OUVRAGE  
**SCCV ARBORETUM DE QUINCÉ**  
1, rue Geneviève de Gaulle-Antioz  
CS 40832 - 35208 RENNES Cedex 2

groupe.arc@groupearc.fr  
T.02 99 86 13 86

ARCHITECTE  
**ANTHRACITE ARCHITECTURE**  
5, rue de l'Horloge  
35000 RENNES

contact@anthracite-architecture.com  
T.02 99 67 62 21



Bâtiment	Logement	Type	Niveau
<b>MAISONS</b>	<b>M-14</b>	<b>T5</b>	<b>Élévations</b>
Superficie de la parcelle :			<b>144 m<sup>2</sup></b>

### SURFACES HABITABLES

RDC		
	Séjour / Cuisine	28,78
	Chambre 1	11,50
	SdE	4,93
	WC	1,20
	Entrée + Pl.	4,25
	Dgt + Pl.	2,27
	Pl. BEC	0,49
R+1	Chambre 2	11,36
	Chambre 3 + Pl.	12,17
	Chambre 4 + Pl.	11,38
	Bureau	4,31
	SdB	3,99
	WC	1,13
	Dgt	6,22
	Pl. VMC	1,12
<b>TOTAL</b>		<b>105,10 m<sup>2</sup></b>

### SURFACES ANNEXES

Abri	2,37
Jardin	53,10
Terrasse	15,00

**Note:**  
En fonction des nécessités techniques ou administratives de la réalisation, des modifications sont susceptibles d'être apportées à ce plan qui ne revêt, avant d'être annexé à l'acte authentique de vente, qu'un caractère informatif. Les surfaces et les cotes indiquées sont approximatives, les soffites, les faux-plafonds et gaines sont susceptibles d'évoluer en situation, nombre et dimension. Les canalisations, rebords et regards ne sont pas figurés. Les emplacements des prises, appliques, plafonniers, radiateurs ou convecteurs sont donnés à titre indicatif et sont susceptibles d'évoluer pour raisons techniques. La végétalisation n'est pas contractuelle. Les éléments de mobiliers (meubles et plans de travail) ne sont placés qu'à titre indicatif. La fourniture de l'électroménager n'est pas prévue. Les hauteurs sous plafonds sont données hors épaisseur des revêtements de sol définitif.

Établi le : 20/12/2022 Mise à jour le : 04/04/2023 Echelle : 1:100