

PLAN DE VENTE NOTAIRE



EN SCENE

boulevard Pierre Landais
35 500 Vitry

MAITRE D'OUVRAGE

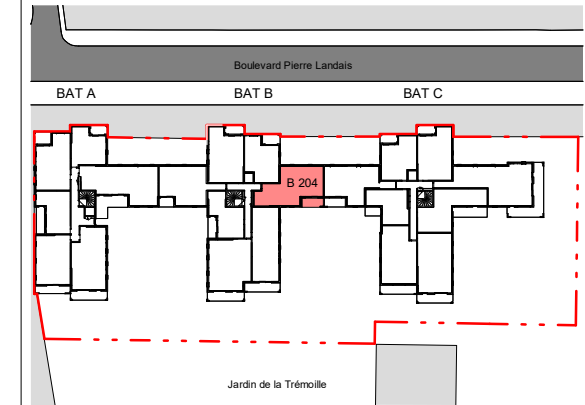
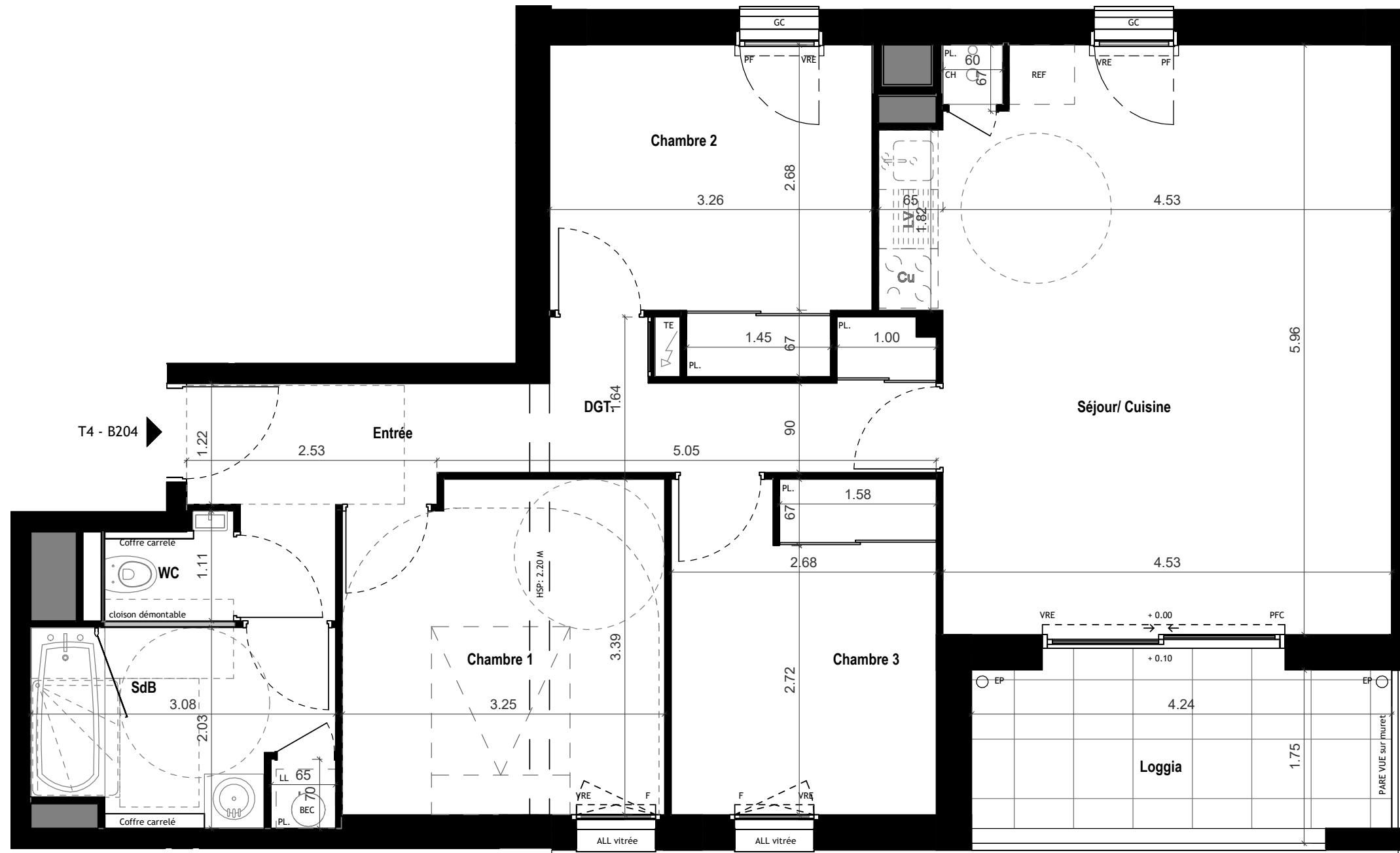
ARCHITECTE

ARC PROMOTION ARMORIQUE
1, rue Genevieve de Gaulle - Antonioz
CS 40832 - 35208 RENNES Cedex 2

LEBUNETEL + ASSOCIES
1122 avenue du Pirée - Le Dôme -
34000 Montpellier

groupe.arc@groupearc.fr
T: 02 99 86 13 86

contact@lebunetel.eu
T: 04 67 13 81 20



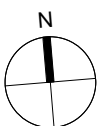
LOT N°	BATIMENT	APPARTEMENT	TYPE	NIVEAU
168	B	B204	T4	R+2

SURFACES HABITABLES	
Séjour/ Cuisine	28.16 m ²
Chambre 1	10.71 m ²
Chambre 2	9.70 m ²
Chambre 3	9.02 m ²
SdB	5.96 m ²
DGT.	5.84 m ²
Entrée	4.22 m ²
WC	1.27 m ²
TOTAL	74.89 m²

SURFACES ANNEXES	
Loggia	7.33 m ²

LEGENDE:

- VR / VRE Volet roulant ou électrique
- PFC Porte fenêtre coulissante
- PF Porte fenêtre
- F Fenêtre
- OB Oscillo-battant
- PL Placard
- All Allège
- All.V Allège vitrée
- BEC Ballon eau chaude
- CH Chaudière
- TE Tableau électrique
- GC Garde corps
- HSP Hauteur sous poutre
- HSFP Hauteur sous faux plafond
- REF Emplacement réfrigérateur
- LL Emplacement Lave-linge
- LV Emplacement Lave-Vaisselle
- 0.00/+0.02 Niveau intérieur / Niveau extérieur
- Faux plafond / soffite : 2.20 m
- Talus planté



Nota:
En fonction des nécessités techniques ou administratives de la réalisation, des modifications sont susceptibles d'être apportées à ce plan qui ne revêt, avant d'être annexé à l'acte authentique de vente, qu'un caractère informatif.
Les surfaces et les côtes indiquées sont approximatives, les soffites, les faux plafonds et gaines sont susceptibles d'évoluer en situation, nombre et dimension.
Les canalisations, retombées et regards ne sont pas figurés.
Les emplacements des prises, appliques, plafonniers, radiateurs ou convecteurs sont donnés à titre indicatif et sont susceptibles d'évoluer pour raisons techniques.
La végétation n'est pas contractuelle. Les éléments de mobiliers (meubles et plans de travail) ne sont placés qu'à titre indicatif. La fourniture de l'électroménager n'est pas prévue. Les hauteurs sous plafonds sont données hors épaisseur des revêtements de sol définitifs. Les surfaces des placards sont inclus dans les surfaces des pièces.