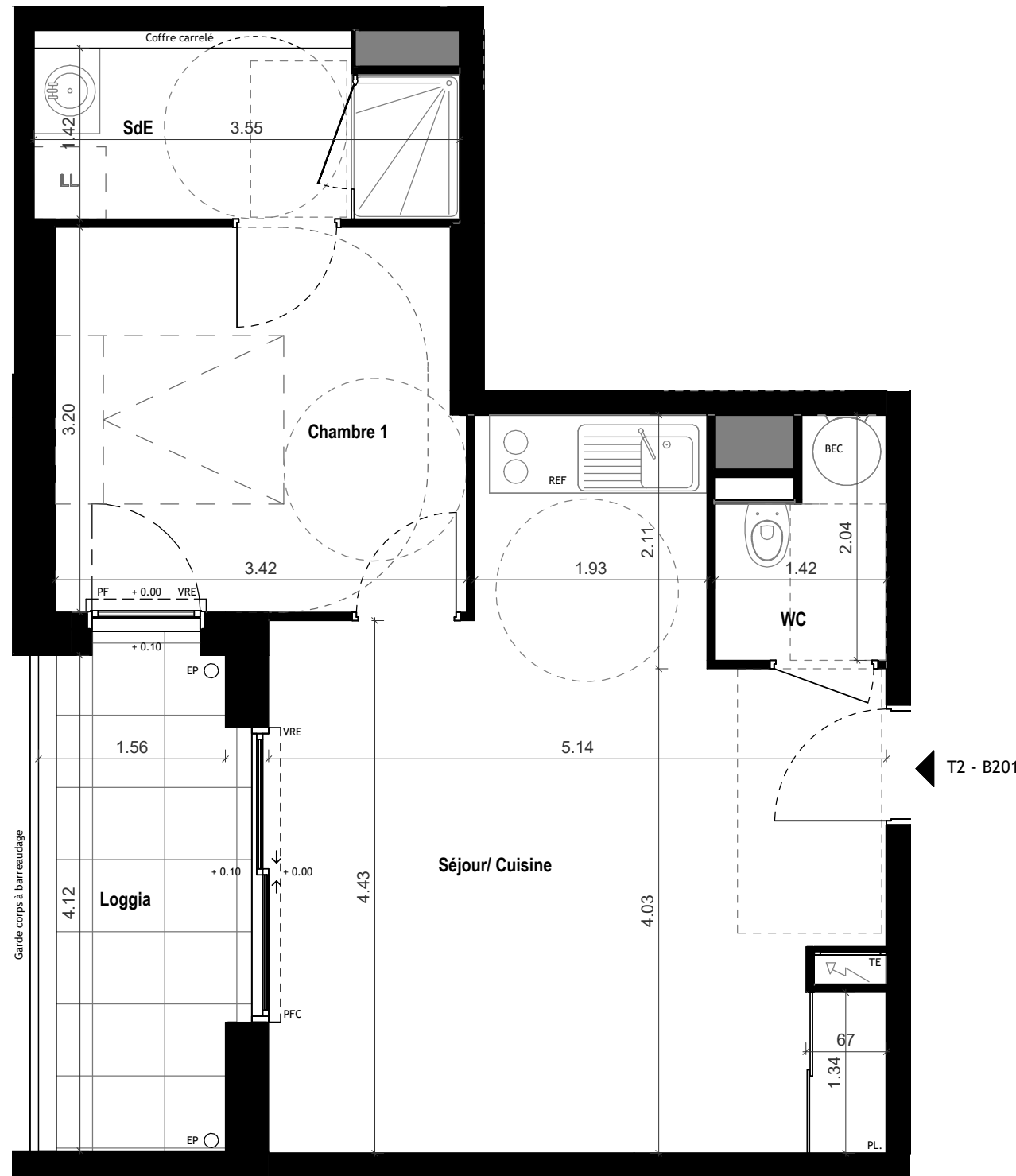
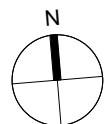


PLAN DE VENTE PROVISOIRE

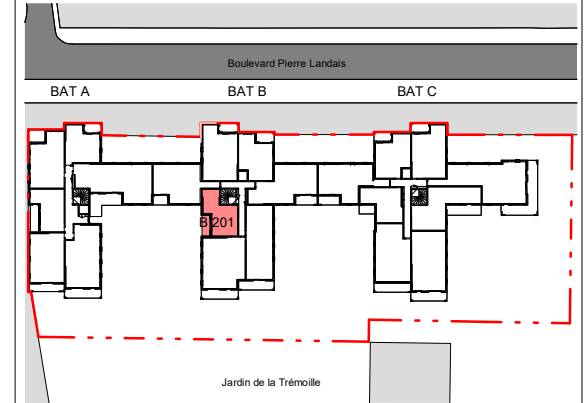


LEGENDE:

VR / VRE	Volet roulant ou électrique
PFC	Porte fenêtre coulissante
PF	Porte fenêtre
F.	Fenêtre
OB.	Oscillo-battant
PL.	Placard
All.	Allège
All.V	Allège vitrée
BEC	Ballon eau chaude
CH	Chaudière
TE	Tableau électrique
GC	Garde corps
HSP	Hauteur sous poutre
HSFP	Hauteur sous faux plafond
REF	Emplacement réfrigérateur
LL	Emplacement Lave-linge
LV	Emplacement Lave-Vaisselle
0.00/+0.02	Niveau intérieur / Niveau extérieur
	Faux plafond / soffite : 2.20 m



		EN SCENE boulevard Pierre Landais 35 500 Vitré	
MAITRE D'OUVRAGE ARC PROMOTION ARMORIQUE 1, rue Genevieve de Gaulle - Antonioz CS 40832 - 35208 RENNES Cedex 2 groupe.arc@groupearc.fr T: 02 99 86 13 86		ARCHITECTE LEBUNETEL + ASSOCIES 1122 avenue du Pirée - Le Dôme - 34000 Montpellier contact@lebunetel.eu T: 04 67 13 81 20	



LOT N°	BATIMENT	APPARTEMENT	TYPE	NIVEAU
165	B	B201	T2	R+2

SURFACES HABITABLES	
Séjour/ Cuisine	25.22 m ²
Chambre 1	10.73 m ²
SdE	5.23 m ²
WC	2.37 m ²
TOTAL	43.55 m²
SURFACES ANNEXES	
Loggia	6.41 m ²

Nota:
 En fonction des nécessités techniques ou administratives de la réalisation, des modifications sont susceptibles d'être apportées à ce plan qui ne revêt, avant d'être annexé à l'acte authentique de vente, qu'un caractère informatif.
 Les surfaces et les côtes indiquées sont approximatives, les soffites, les faux plafonds et gaines sont susceptibles d'évoluer en situation, nombre et dimension.
 Les canalisations, retombées et regards ne sont pas figurés.
 Les emplacements des prises, appliques, plafonniers, radiateurs ou convecteurs sont donnés à titre indicatif et sont susceptibles d'évoluer pour raisons techniques.
 La végétation n'est pas contractuelle. Les éléments de mobiliers (meubles et plans de travail) ne sont placés qu'à titre indicatif. La fourniture de l'électroménager n'est pas prévue. Les hauteurs sous plafonds sont données hors épaisseur des revêtements de sol définitif. Les surfaces des placards sont inclus dans les surfaces des pièces.