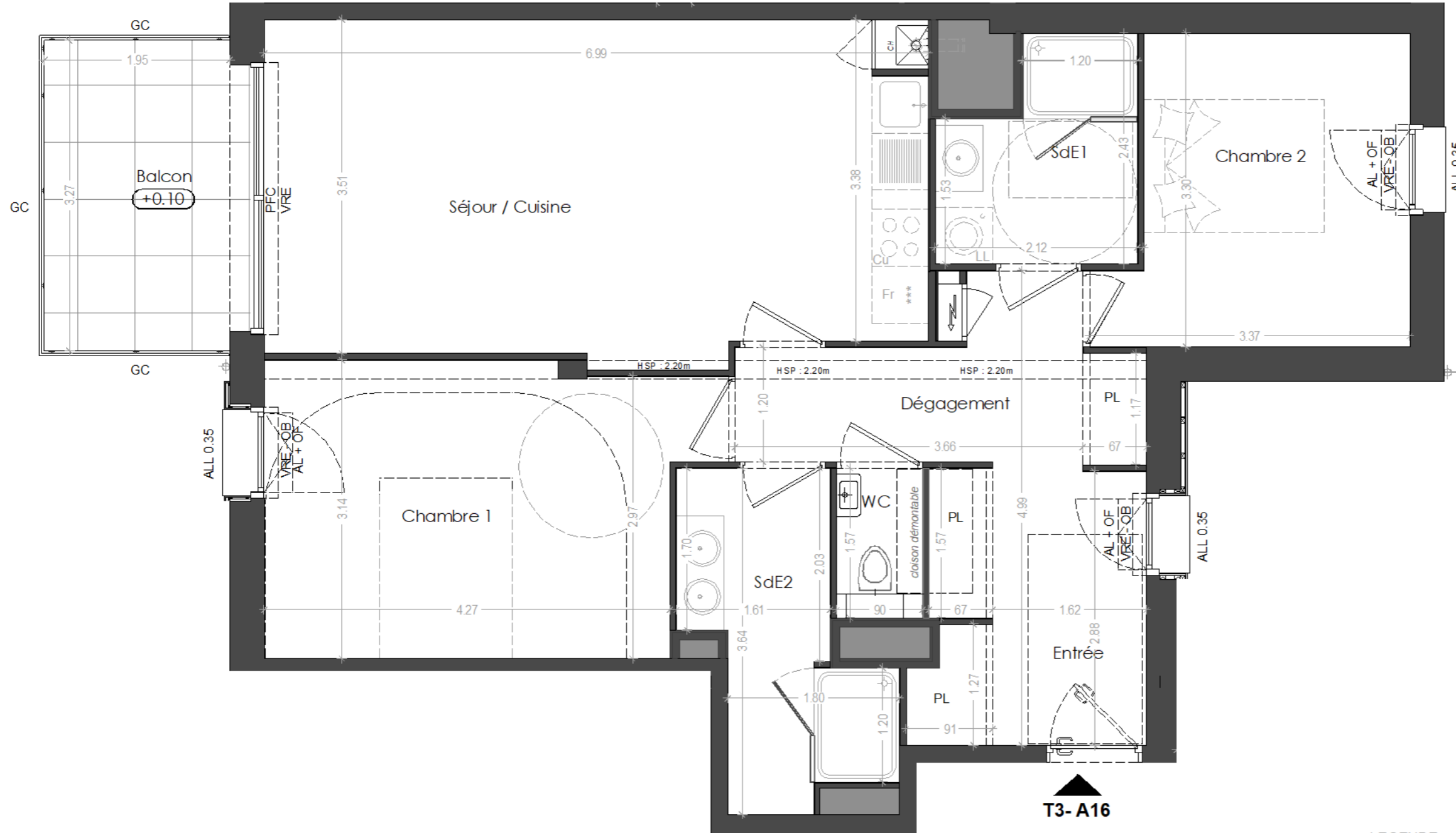


PLAN PROVISOIRE



GR O U P E

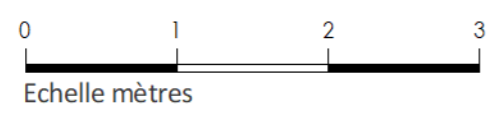
"Les Villas du Rahic"
 20 LOGEMENTS
 12, Avenue du Rahic
 56340 CARNAC

MAITRE D'OUVRAGE
ARC PROMO SUD BRETAGNE
 1, rue Geneviève de Gaulle Anthoinz
 CS 40832 35208 RENNES Cedex 2
 groupe.arc@groupearc.fr
 tél 02.99.86.13.86

ARCHITECTE
GUIOLET - BELBEOC'H
 10, place de la Madeleine
 BP 81 56003 VANNES Cedex
 secretariat@guiolet-belbeoc'h.com
 tél 02.97.63.51.93



Lot n°	Cage	Logement	Type	Niveau
35	A	A16	T3	R+1
<i>Surfaces Habitables</i>				
Séjour / Cuisine				25,07 m ²
Entrée + placards				6,75 m ²
Dégagement				6,23 m ²
Chambre 1				13,23 m ²
Chambre 2				9,70 m ²
Salle d'eau 1				4,33 m ²
Salle d'eau 2				5,63 m ²
WC				1,41 m ²
TOTAL				72,35 m²
Balcon				6,37 m ²



LEGENDE

HSP	Hauteur sous poutre
HSFP	Hauteur sous faux-plafond
VRE	Volet Roulant Electrique + Bouton commande
PF	Porte-fenêtre
PFC	Porte-fenêtre Coulissante
OF	Ouvrant Française
OB	Oscillo-Battant
AL+OF	Allège vitrée + Ouvrant française
PL	Placard
LL	Lave-linge
LV	Lave Vaiselle
Fr	Réfrigérateur
Cu	Plaques cuisson
GC	Garde corps
CH	Chaudière
PV	Pare vue métallique
0.00/±0.00	Niveau intérieur / Niveau extérieur

Notes:
 En fonction des nécessités techniques ou administratives de la réalisation, des modifications sont susceptibles d'être apportées à ce plan qui ne revêt, avant d'être annexé à l'acte authentique de vente, qu'un caractère informatif. Les surfaces et les cotes indiquées sont approximatives, les soffites, les faux plafonds et gaines sont susceptibles d'évoluer en situation, nombre et dimension.
 Les canalisations, retombées et regards ne sont pas figurés. Les emplacements des prises, appliques, plafonniers, radiateurs ou convecteurs sont donnés à titre indicatif et sont susceptibles d'évoluer pour raisons techniques. La végétation n'est pas contractuelle. Les éléments de mobilier (meubles et plans de travail) ne sont placés qu'à titre indicatif. La fourniture de l'électroménager n'est pas prévue. Les hauteurs sous plafonds sont données hors épaisseur des revêtements de sol définis. Les surfaces des placards sont incluses dans les surfaces des pièces.