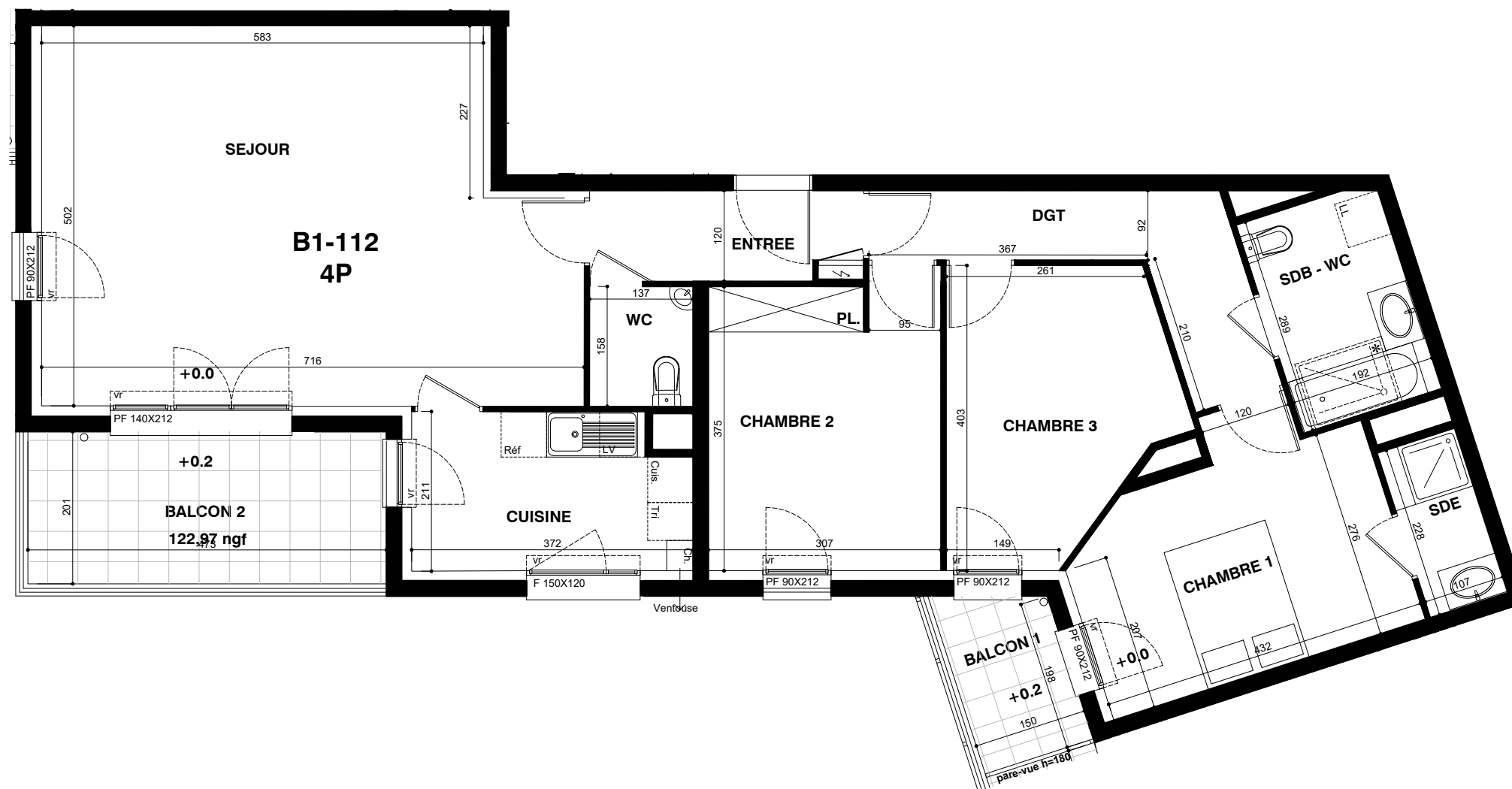


Green Village
Rue de la Fontaine des Saules

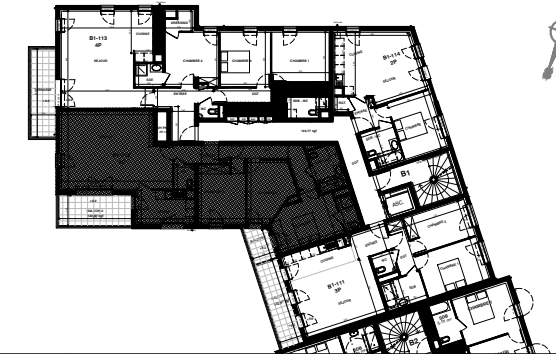


Soffites ou faux plafond

0 0.75 1.5 2.25 3 3.75 m

ECHELLE 1:75

PLAN DE VENTE



Bât.B	<i>Mareil - Marly</i>	B1.112
4pièces	(78)	
Lot 32	Premier étage	19/03/19 ind.E

SURFACES HABITABLES

Entrée	4,15	m ²
Séjour	32,96	m ²
Cuisine	7,44	m ²
Chambre 1	12,50	m ²
Chambre 2	11,73	m ²
Chambre 3	10,50	m ²
Salle-de-bains - WC	5,51	m ²
Salle d'eau	2,45	m ²
Wc	2,16	m ²
Dégagement	6,71	m ²
TOTAL HABITABLE	96,11	m²
Balcon 1	3,33	m ²
Balcon 2	9,51	m ²
Total surfaces ext.	12,84	m²

■ Le plan de travail, le réfrigérateur, le lave-vaisselle, le lave-linge, la plaque de cuisson ne sont pas fournis. Leur emplacement définit l'implantation des alimentations et les évacuations d'eau ainsi que l'implantation électrique.

* Proposition d'implantation d'une douche accessible

En fonction des nécessités techniques de la réalisation, des modifications sont susceptibles d'être apportées à ce plan. Par ailleurs :

- Les soffites, faux plafonds, rampants, gaines sont susceptibles d'évoluer en situation, en nombre et en dimensions.
- Les canalisations, pieds de ferme, retombées, regards ne sont pas figurés.