

## SERIE NOTAIRE

- Cloison démontable
- Retombée de poutre
- Soffite ou faux-plafond



GR O U P E

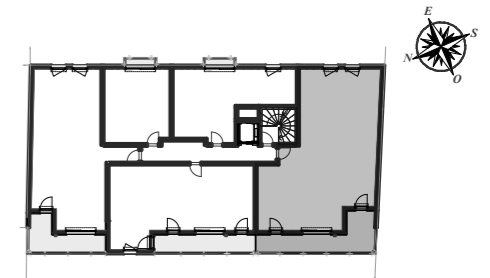


ARC PROMOTION ILE DE FRANCE

## les Loges du Parc

Avenue Fouquet - Rue des Roux

### PLAN DE VENTE



Bât. A	<i>l'Hay-les-Roses</i> (94)	A.21
4 pièces		Ech: 1/70
Lot 50	<b>2<sup>ème</sup> ETAGE</b>	25/04/18 Ind. E

### SURFACES HABITABLES

Entrée	7,34	m <sup>2</sup>
Cuisine	12,58	m <sup>2</sup>
Séjour	20,59	m <sup>2</sup>
Dégagement	3,44	m <sup>2</sup>
Chambre 1	13,38	m <sup>2</sup>
Chambre 2	10,82	m <sup>2</sup>
Chambre 3	11,45	m <sup>2</sup>
Wc	2,06	m <sup>2</sup>
SdE	2,53	m <sup>2</sup>
SdB - WC	4,54	m <sup>2</sup>
<b>TOTAL SURFACE HABITABLE</b>	<b>88,73</b>	<b>m<sup>2</sup></b>
Balcon	17,75	m <sup>2</sup>
<b>TOTAL SURFACE PRIVATIVE</b>	<b>106,48</b>	<b>m<sup>2</sup></b>

- Le plan de travail, le réfrigérateur, le lave-vaisselle, le lave-linge, la plaque de cuisson ne sont pas fournis. Leur emplacement définit l'implantation des alimentations et les évacuations d'eau ainsi que l'implantation électrique.

- Ch : chaudière individuelle.
- LV : emplacement lave-vaisselle.
- LL : emplacement lave-linge.
- F : emplacement réfrigérateur.

En fonction des nécessités techniques de la réalisation, des modifications sont susceptibles d'être apportées à ce plan. Par ailleurs:

- Les soffites, faux-plafonds, rampants, gaines sont susceptibles d'évoluer en situation, en nombre et en dimensions.
- Les canalisations, pieds de ferme, retombées, regards ne sont pas figurés.