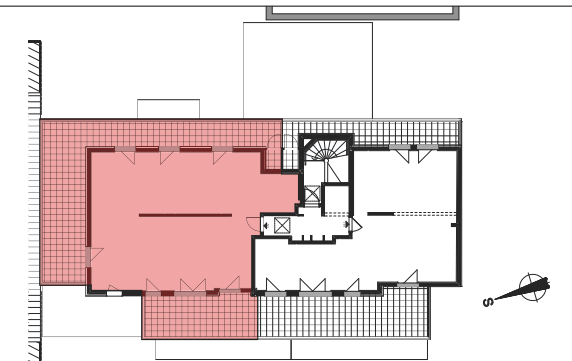


Connexion
Av. de la République
Rue Maurice

PLAN DE VENTE



Bât.A	<i>Epiney sur Seine</i>	A42
5 pièces	(93)	1:60
Lot 86	R+4	02/09/20 Ind.4

SURFACES HABITABLES

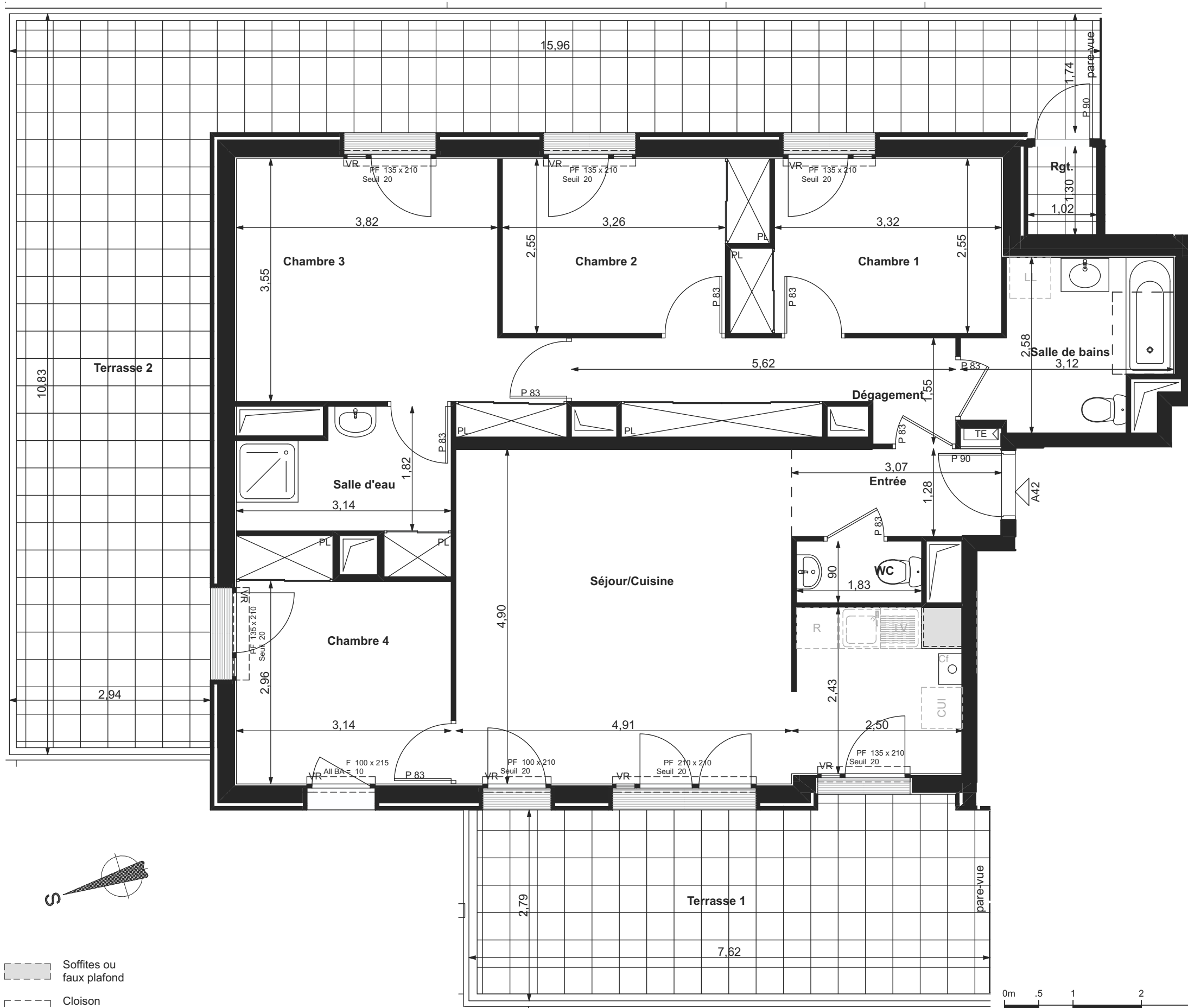
Entrée	3,93	m ²
Séjour/Cuisine	30,05	m ²
Chambre 1	9,27	m ²
Chambre 2	9,12	m ²
Chambre 3	15,47	m ²
Chambre 4	10,24	m ²
Salle de bains	6,52	m ²
Salle d'eau	5,70	m ²
WC	1,65	m ²
Dégagement	7,54	m ²
TOTAL HABITABLE :	99,49	m²

Rgt.	1,33	m ²
Terrasse 1	21,72	m ²
Terrasse 2	54,50	m ²
Total surfaces ext.	77,55	m²

■ Le plan de travail, le réfrigérateur, le lave-vaisselle, le lave-linge, la plaque de cuisson ne sont pas fournis. Leur emplacement définit l'implantation des alimentations et les évacuations d'eau ainsi que l'implantation électrique.
* Proposition d'implantation d'une douche accessible

En fonction des nécessités techniques de la réalisation, des modifications sont susceptibles d'être apportées à ce plan. Par ailleurs :

- Les soffites, faux plafonds, rampants, gaines sont susceptibles d'évoluer en situation, en nombre et en dimensions.
- Les canalisations, pieds de ferme, retombées, regards ne sont pas figurés.



- Soffites ou faux plafond
- Cloison démontable
- Retombée de poutre