
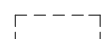
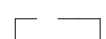


-  Soffites ou faux plafond
-  Cloison démontable
-  Retombée de poutre

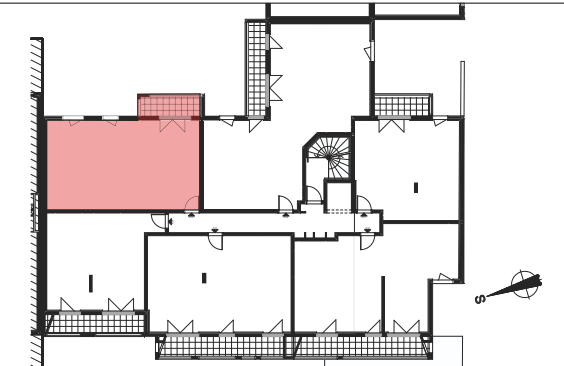


ARC PROMOTION ILE DE FRANCE

Connexion

Av. de la République
Rue Maurice

PLAN DE VENTE



Bât.A	<i>Epiney sur Seine</i>	A15
3 pièces	<i>(93)</i>	1:50
Lot 72	R+1	02/09/20 Ind.4

SURFACES HABITABLES

Entrée	3,13	m ²
Séjour/Cuisine	22,26	m ²
Chambre 1	11,58	m ²
Chambre 2	9,21	m ²
Salle de bains	5,14	m ²
WC	1,82	m ²
Rangement	1,21	m ²
Dépassement	2,64	m ²
TOTAL HABITABLE :	56,99	m²
Loggia	5,41	m ²
Total surfaces ext.	5,41	m²

■ Le plan de travail, le réfrigérateur, le lave-vaisselle, le lave-linge, la plaque de cuisson ne sont pas fournis. Leur emplacement définit l'implantation des alimentations et les évacuations d'eau ainsi que l'implantation électrique.
* Proposition d'implantation d'une douche accessible

En fonction des nécessités techniques de la réalisation, des modifications sont susceptibles d'être apportées à ce plan. Par ailleurs :

- Les soffites, faux plafonds, rampants, gaines sont susceptibles d'évoluer en situation, en nombre et en dimensions.
- Les canalisations, pieds de ferme, retombées, regards ne sont pas figurés.