

- Soffites ou faux plafond
- Cloison démontable
- Retombée de poutre

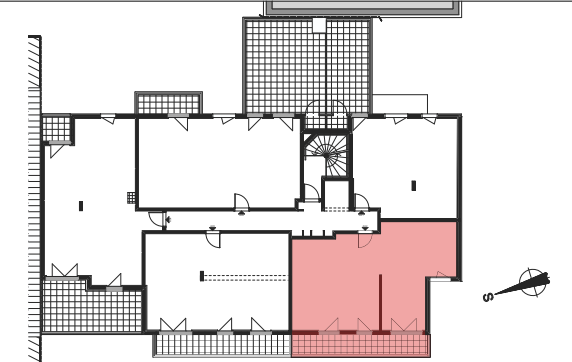


ARC PROMOTION ILE DE FRANCE

# Connexion

Av. de la République  
Rue Maurice

## PLAN DE VENTE



Bât.A	<i>Epinay sur Seine</i>	A32
3 pièces	(93)	1:50
Lot 81	R+3	02/09/20 Ind.4

### SURFACES HABITABLES

Entrée	2,19	m <sup>2</sup>
Séjour/Cuisine	27,94	m <sup>2</sup>
Chambre 1	11,59	m <sup>2</sup>
Chambre 2	9,04	m <sup>2</sup>
Salle de bains	4,58	m <sup>2</sup>
WC	1,89	m <sup>2</sup>
Rgt.	0,57	m <sup>2</sup>
Dépagement	4,35	m <sup>2</sup>
<b>TOTAL HABITABLE :</b>	<b>62,15</b>	<b>m<sup>2</sup></b>

Balcon	12,95	m <sup>2</sup>
<b>Total surfaces ext.</b>	<b>12,95</b>	<b>m<sup>2</sup></b>

■ Le plan de travail, le réfrigérateur, le lave-vaisselle, le lave-linge, la plaque de cuisson ne sont pas fournis. Leur emplacement définit l'implantation des alimentations et les évacuations d'eau ainsi que l'implantation électrique.  
\* Proposition d'implantation d'une douche accessible

En fonction des nécessités techniques de la réalisation, des modifications sont susceptibles d'être apportées à ce plan. Par ailleurs :

- Les soffites, faux plafonds, rampants, gaines sont susceptibles d'évoluer en situation, en nombre et en dimensions.
- Les canalisations, pieds de ferme, retombées, regards ne sont pas figurés.