

- Soffites ou faux plafond
- Cloison démontable
- Retombée de poutre

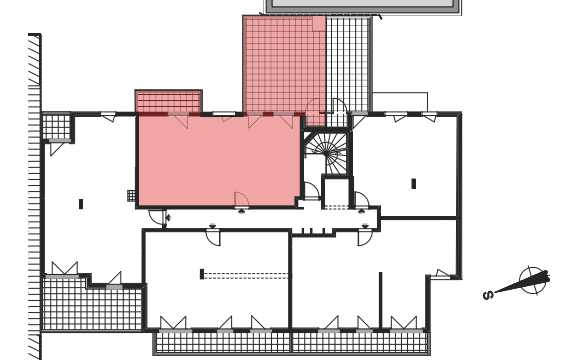


ARC PROMOTION ILE DE FRANCE

Connexion

Av. de la République
Rue Maurice

PLAN DE VENTE



Bât.A	<i>Epinay sur Seine</i>	A35
3 pièces	<i>(93)</i>	1:50
Lot 84	R+3	02/09/20 Ind.4

SURFACES HABITABLES

Entrée	4,00	m ²
Séjour/Cuisine	21,48	m ²
Chambre 1	11,94	m ²
Chambre 2	10,00	m ²
Salle de bains	5,10	m ²
WC	1,82	m ²
Dégagement	5,80	m ²
TOTAL HABITABLE :	60,14	m²

Balcon	5,86	m ²
Rgt.	1,15	m ²
Terrasse	32,41	m ²
Total surfaces ext.	39,42	m²

■ Le plan de travail, le réfrigérateur, le lave-vaisselle, le lave-linge, la plaque de cuisson ne sont pas fournis. Leur emplacement définit l'implantation des alimentations et les évacuations d'eau ainsi que l'implantation électrique.
* Proposition d'implantation d'une douche accessible

En fonction des nécessités techniques de la réalisation, des modifications sont susceptibles d'être apportées à ce plan. Par ailleurs :

- Les soffites, faux plafonds, rampants, gaines sont susceptibles d'évoluer en situation, en nombre et en dimensions.
- Les canalisations, pieds de ferme, retombées, regards ne sont pas figurés.