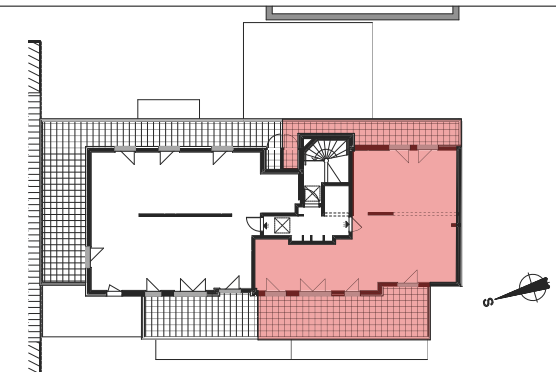


Connexion
Av. de la République
Rue Maurice

PLAN DE VENTE



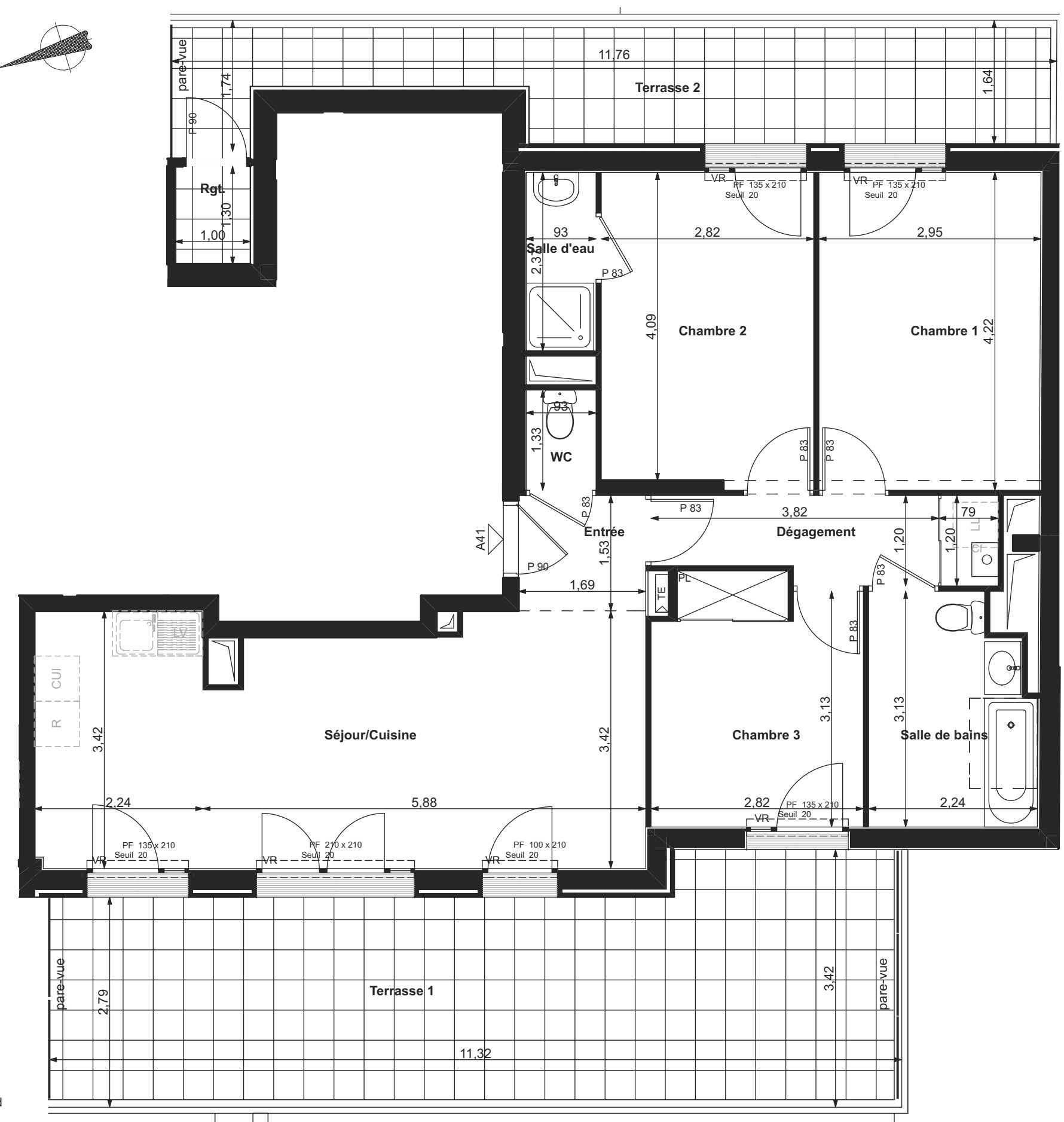
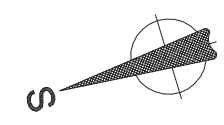
Bât.A	<i>Epiney sur Seine</i>	A41
4 pièces	(93)	1:60
Lot 85	R+4	02/09/20 Ind.4


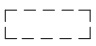
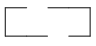
SURFACES HABITABLES

Entrée	2,59 m ²
Séjour/Cuisine	26,17 m ²
Chambre 1	12,39 m ²
Chambre 2	11,72 m ²
Chambre 3	9,06 m ²
Salle de bains	6,43 m ²
Salle d'eau	2,20 m ²
WC	1,24 m ²
Dégagement	5,02 m ²
TOTAL HABITABLE :	76,82 m²
Rgt.	1,33 m ²
Terrasse 1	33,49 m ²
Terrasse 2	16,57 m ²
Total surfaces ext.	51,39 m²

■ Le plan de travail, le réfrigérateur, le lave-vaisselle, le lave-linge, la plaque de cuisson ne sont pas fournis. Leur emplacement définit l'implantation des alimentations et les évacuations d'eau ainsi que l'implantation électrique.
* Proposition d'implantation d'une douche accessible

En fonction des nécessités techniques de la réalisation, des modifications sont susceptibles d'être apportées à ce plan. Par ailleurs :
■ Les soffites, faux plafonds, rampants, gaines sont susceptibles d'évoluer en situation, en nombre et en dimensions.
■ Les canalisations, pieds de ferme, retombées, regards ne sont pas figurés.



-  Soffites ou faux plafond
-  Cloison démontable
-  Retombée de poutre

