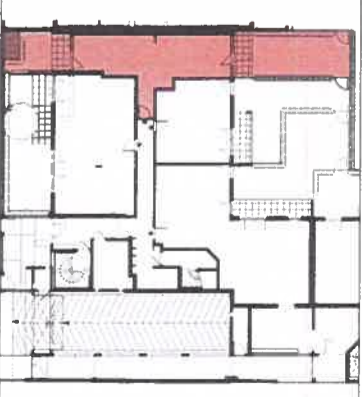




ARC IMMO PARIS

**Comexion**  
*Av. de la République*  
*Rue Maurice*

PLAN DE VENTE



Bât.A	<i>Épinay sur Seine</i> <i>(93)</i>	A02
2 pièces		1:65
Lot 61	Rez-de-chaussée Variante	24/10/23 Ind. 1

SURFACES HABITABLES

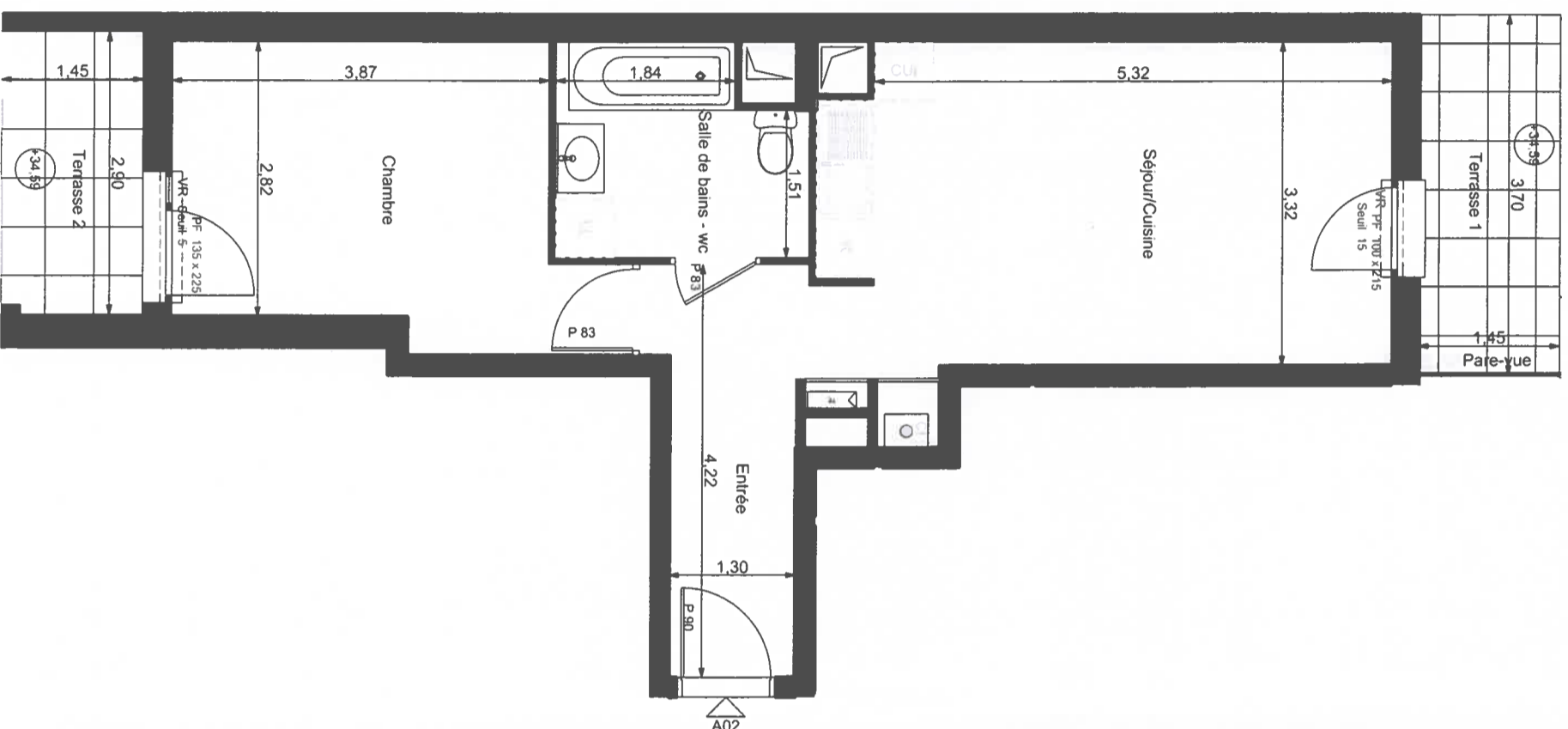
Entrée	5,93 m <sup>2</sup>
Séjour/Cuisine	19,94 m <sup>2</sup>
Chambre	12,28 m <sup>2</sup>
Salle de bains - wc	5,23 m <sup>2</sup>
<b>TOTAL HABITABLE :</b>	<b>43,38 m<sup>2</sup></b>
Jardin 1	29,53 m <sup>2</sup>
Jardin 2	10,08 m <sup>2</sup>
Terrasse 1	5,29 m <sup>2</sup>
Terrasse 2	4,18 m <sup>2</sup>
<b>Total surfaces ext.</b>	<b>49,08 m<sup>2</sup></b>

■ Le plan de travail, le réfrigérateur, le lave-vaisselle, le linge-linge, la plaque de cuisson ne sont pas fournis. Leur emplacement définit l'implantation des alimentations et les évacuations d'eau ainsi que l'implantation électrique.

\* Proposition d'implantation d'une douche accessible

En fonction des nécessités techniques de la réalisation, des modifications sont susceptibles d'être apportées à ce plan. Par ailleurs :

- Les soffites, faux plafonds, rampants, gaines sont susceptibles d'évoluer en situation, en nombre et en dimensions.
- Les canalisations, pieds de ferme, retombées, regards ne sont pas figurés.



- Soffites ou faux plafond
- Cloison démontable
- Retombée de poutre

**SERIE NOTAIRE**