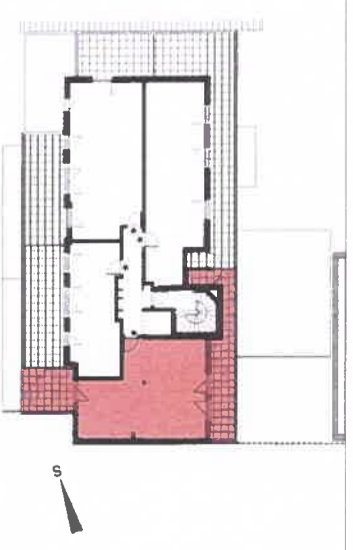




ARC IMMO PARIS

**Commerion**  
Avenue de la République  
Rue Maurice

PLAN DE VENTE



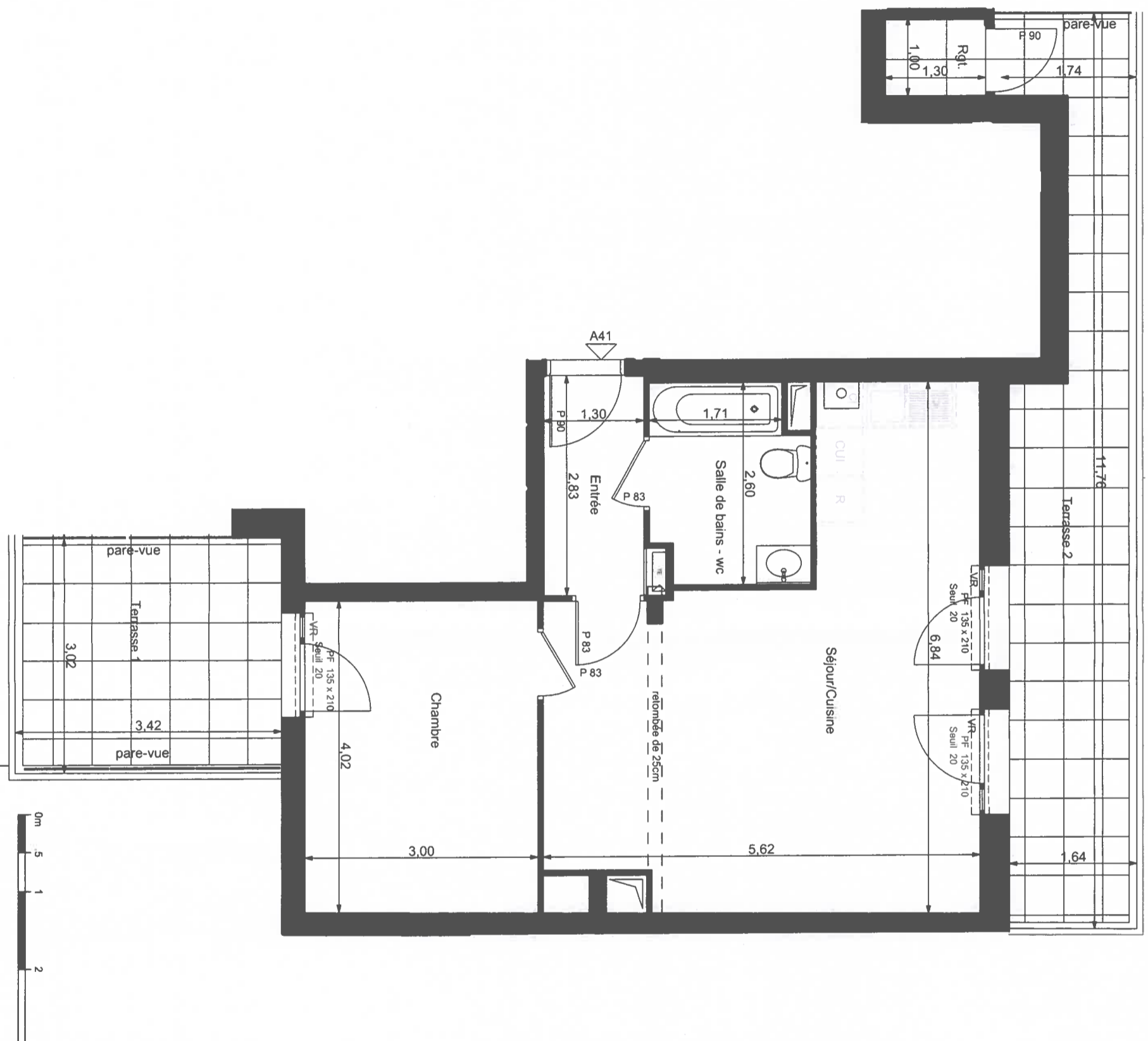
Bât.A	<i>Chimay sur Seine</i> (93)	A41
2 pièces		1:60
Lot 81	R+4 Variante	24/10/23 Ind.1

**SURFACES HABITABLES**

Entrée	3,68 m <sup>2</sup>
Séjour/Cuisine	27,93 m <sup>2</sup>
Chambre	12,07 m <sup>2</sup>
Salle de bains - WC	4,98 m <sup>2</sup>
<b>TOTAL HABITABLE :</b>	<b>48,66 m<sup>2</sup></b>
Rgt.	1,33 m <sup>2</sup>
Terrasse 1	10,49 m <sup>2</sup>
Terrasse 2	16,57 m <sup>2</sup>
<b>Total surfaces ext.</b>	<b>28,39 m<sup>2</sup></b>

■ Le plan de travail, le réfrigérateur, le lave-vaisselle, le lave-linge, la plaque de cuisson ne sont pas fournis. Leur emplacement définit l'implantation des alimentations et les évacuations d'eau ainsi que l'implantation électrique  
\* Proposition d'implantation d'une douche accessible

En fonction des nécessités techniques de la réalisation, des modifications sont susceptibles d'être apportées à ce plan. Par ailleurs :  
■ Les soffites, faux plafonds, rampants, gaines sont susceptibles d'évoluer en situation, en nombre et en dimensions.  
■ Les cernatiions, pieds de ferme, recombés, regards ne sont pas figurés.



- Soffites ou faux plafond
- Cloison démontable
- Retombée de poutre

**SERIE NOTAIRE**