




-  Sofites ou faux plafond
-  Cloison démontable
-  Retombée de poutre

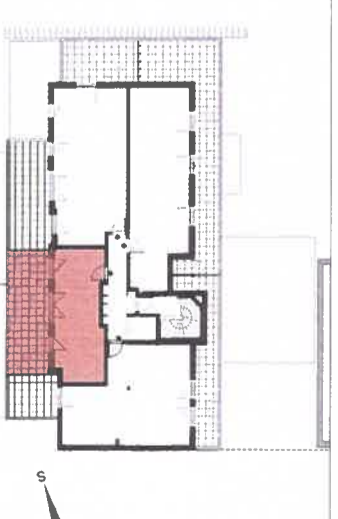
SERIE NOTAIRE



ARC IMMO PARIS

Commerion
av. de la République
Rue Maurice

PLAN DE VENTE



Bât.A	<i>Epimay sur Seine</i>	A42
1 pièce	(93)	1:50
Lot 82	R+4 Variante	24/10/23 Ind.1

SURFACES HABITABLES

Séjour/Cuisine	22,11 m ²
Salle d'eau - wc	5,66 m ²
TOTAL HABITABLE :	27,77 m²
Terrasse	23,16 m ²
Total surfaces ext.	23,16 m²

■ Le plan de travail, le réfrigérateur, le lave-vaisselle, le lave-linge, la plaque de cuisson ne sont pas fournis. Leur emplacement définit l'implantation des alimentations et les évacuations d'eau ainsi que l'implantation électrique

* Proposition d'implantation d'une douche accessible

En fonction des nécessités techniques de la réalisation, des modifications sont susceptibles d'être apportées à ce plan. Par ailleurs :

- Les soffites, faux plafonds, rampants, gaines sont susceptibles d'évoluer en situation, en nombre et en dimensions.
- Les canalisations, puits de ferme, retombées, regards ne sont pas figurés.