




-  Sofites ou faux plafond
-  Cloison démontable
-  Retombée de poutre

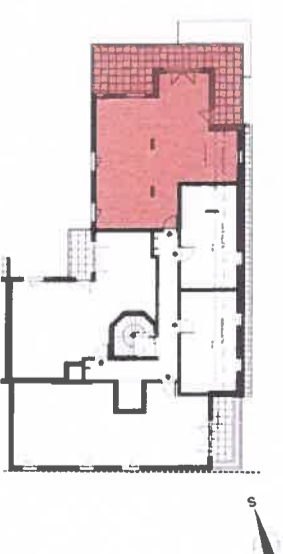
SERIE NOTAIRE



ARC IMMO PARIS

Commerion
Av. de la République
Rue Maurice

PLAN DE VENTE



Bât B	<i>Epiney sur Seine</i>	B21
3 pièces	(93)	1:50
Lot 94	R+2 Variante	24/10/23 Ind. 1

SURFACES HABITABLES

Séjour/Cuisine	32,84 m ²
Chambre 1	11,57 m ²
Chambre 2	9,52 m ²
Salle de bains	4,63 m ²
WC	1,91 m ²
Dgt.	5,92 m ²
TOTAL HABITABLE :	66,39 m²
Terrasse	27,50 m ²
Total surfaces ext.	27,50 m²
Surface utile inf. à 1,80m :	3,18 m²

* Le plan de travail, le réfrigérateur, le lave-vaisselle, le lave-linge, la plaque de cuisson ne sont pas fournis. Leur emplacement définit l'implantation des alimentations et les évacuations d'eau ainsi que l'implantation électrique.

En fonction des nécessités techniques de la réalisation, des modifications sont susceptibles d'être apportées à ce plan. Par ailleurs :
 ■ Les soffites, faux plafonds, rampants, gaines sont susceptibles d'évoluer en situation, en nombre et en dimensions.
 ■ Les camélinations, pieds de ferme, retombées, regards ne sont pas figurés.