




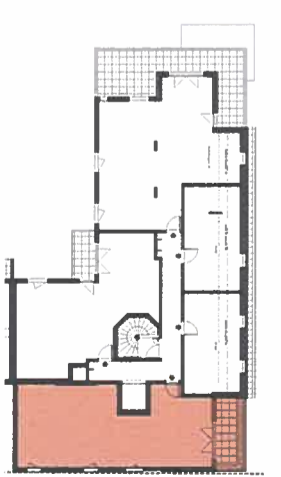
-  Soflites ou faux plafond
-  Cloison démontable
-  Retombée de poutre

SERIE NOTAIRE



Comexion
Stn. de la République
Rue Maurice

PLAN DE VENTE



Bât. B	<i>Epimay sur Seine</i>	B24
3 pièces	(93)	1:65
Lot 97	R+2 Variante	24/10/23 Ind. 1

SURFACES HABITABLES	
Séjour/Cuisine	29,30 m ²
Chambre 1	15,10 m ²
Chambre 2	9,13 m ²
Salle de bains	4,70 m ²
WC	2,47 m ²
Dgt.	4,38 m ²
TOTAL HABITABLE :	65,08 m²
Balcon	8,77 m ²
Total surfaces ext.	8,77 m²

■ Le plan de travail, le réfrigérateur, le lave-vaisselle, le lave-linge, la plaque de cuisson ne sont pas fournis. Leur emplacement définit l'implantation des alimentations et les évacuations d'eau ainsi que l'implantation électrique
 * Proposition d'implantation d'une douche accessible
 En fonction des nécessités techniques de la réalisation, des modifications sont susceptibles d'être apportées à ce plan. Par ailleurs :
 ■ Les soffites, faux plafonds, rampants, gaines sont susceptibles d'évoluer en situation, en nombre et en dimensions.
 ■ Les canalisations, pieds de ferme, retombées, regards ne sont pas figurés.