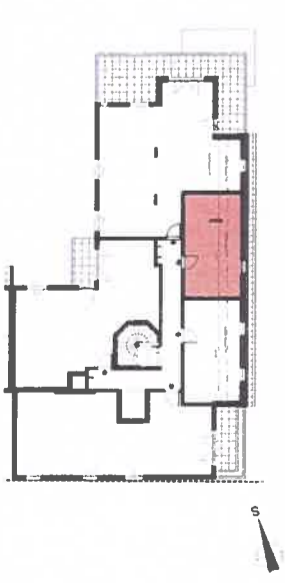




ARC IMMO PARIS

**Commerion**  
*Stue. de la République*  
*Rue Maurice*

PLAN DE VENTE



Bât. B	<i>Epimay sur Seine</i>	B22
Studio	<i>(93)</i>	1:50
Lot 95	R+2 Variante	24/10/23 Ind. 1

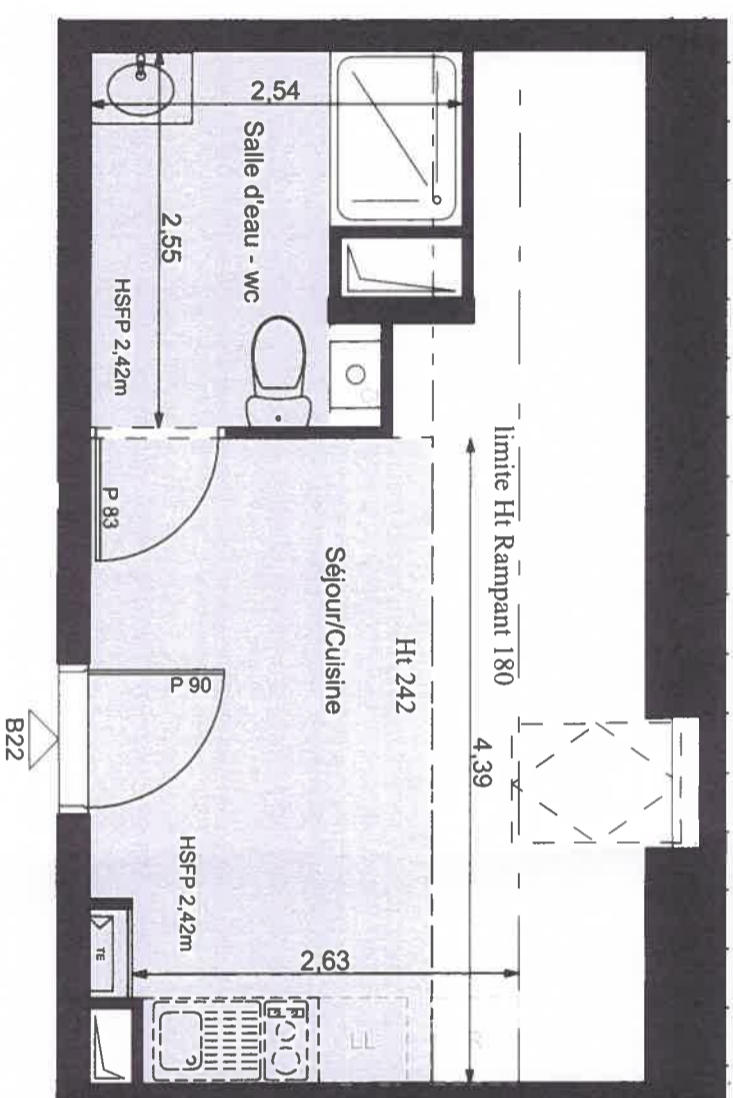
**SURFACES HABITABLES**

Séjour/Cuisine	13,70 m <sup>2</sup>
Salle d'eau - WC	5,52 m <sup>2</sup>
<b>TOTAL HABITABLE :</b>	<b>19,22 m<sup>2</sup></b>
Surface utile inf. à 1,80m :	9,95 m <sup>2</sup>

■ Le plan de travail, le réfrigérateur, le lave-vaisselle, le lave-linge, la plaque de cuisson ne sont pas fournis. Leur emplacement définit l'implantation des alimentations et les évacuations d'eau ainsi que l'implantation électrique  
 \* Proposition d'implantation d'une douche accessible

En fonction des nécessités techniques de la réalisation, des modifications sont susceptibles d'être apportées à ce plan. Par ailleurs :

- Les soffites, faux plafonds, rampants, gaines sont susceptibles d'évoluer en situation, en nombre et en dimensions
- Les canalisations, pieds de ferme, retombées, regards ne sont pas figurés.



- Soffites ou faux plafond
- Cloison démontable
- Retombée de poutre

**SERIE NOTAIRE**