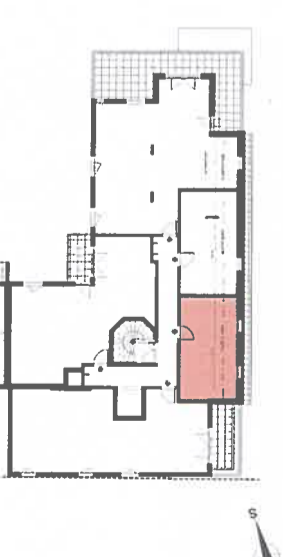




**Commerion**  
*Stue de la République*  
*Rue Maurice*

PLAN DE VENTE



Bât. B	<i>Opinay sur Seine</i>	B23
Studio	<i>(93)</i>	1:50
Lot 96	R+2 Variante	24/10/23 Ind. 1

SURFACES HABITABLES

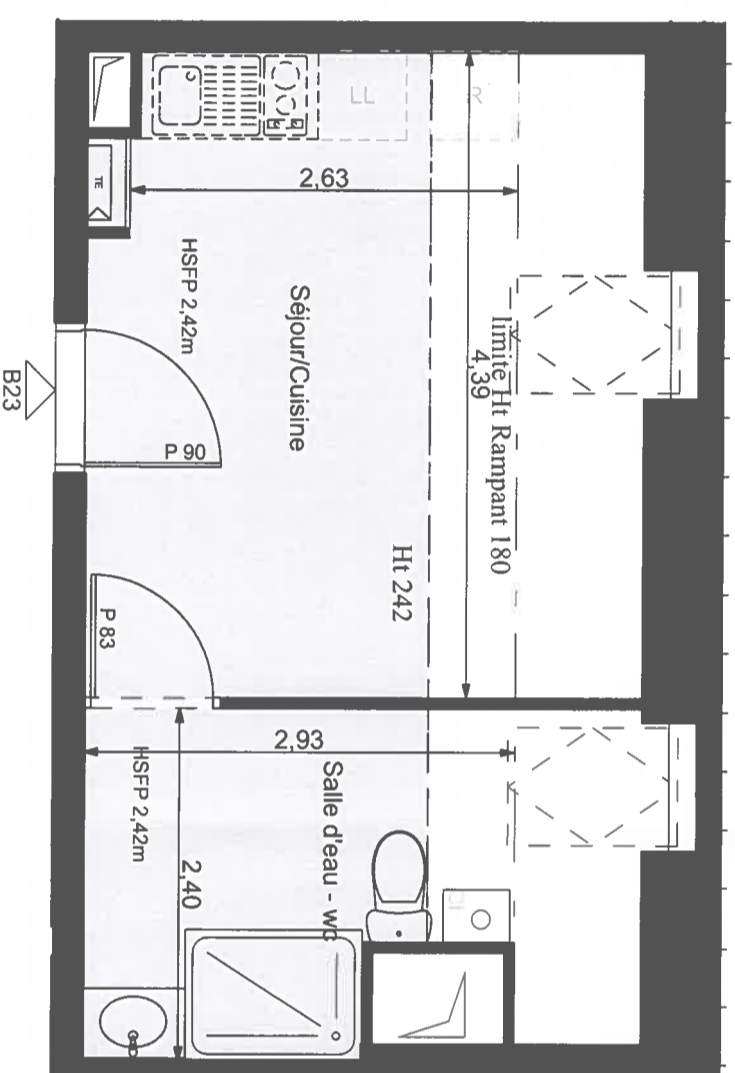
Séjour/Cuisine	12,43 m <sup>2</sup>
Salle d'eau - wc	6,25 m <sup>2</sup>
<b>TOTAL HABITABLE :</b>	<b>18,68 m<sup>2</sup></b>
Surface utile inf. à 1,80m :	<b>9,47 m<sup>2</sup></b>

■ Le plan de travail, le réfrigérateur, le lave-vaisselle, le lave-linge, la plaque de cuisson ne sont pas fournis. Leur emplacement définit l'implantation des alimentations et les évacuations d'eau ainsi que l'implantation électrique.

\* Proposition d'implantation d'une douche accessible

En fonction des nécessités techniques de la réalisation, des modifications sont susceptibles d'être apportées à ce plan. Par ailleurs :

- Les sorties, faux plafonds, rampants, gaines sont susceptibles d'évoluer en situation, en nombre et en dimensions.
- Les canalisations, pieds de ferme, retombées, regards ne sont pas figurés.



- Soffites ou faux plafond
- Cloison démontable
- Retombée de poutre

**SERIE NOTAIRE**