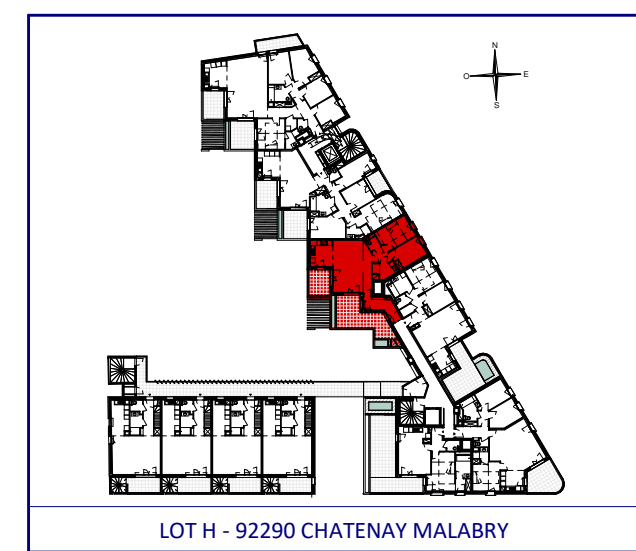


Coupe schématique sur séjour en double hauteur

PLAN PROVISOIRE



ETAGE	TYPLOGIE	N° DE LOT
R+4	APPARTEMENT 3 PIECES	H2B04-01

ENTREE	7.04 m <sup>2</sup>
SEJOUR	28.23 m <sup>2</sup>
CUISINE	8.05 m <sup>2</sup>
CHAMBRE 1	11.29 m <sup>2</sup>
CHAMBRE 2	9.62 m <sup>2</sup>
DGT	3.63 m <sup>2</sup>
SDE	4.41 m <sup>2</sup>
WC	1.79 m <sup>2</sup>
<b>TOTAL SURFACE HABITABLE</b>	<b>74.06 m<sup>2</sup></b>

TERRASSE 1	9.24 m <sup>2</sup>
TERRASSE 2	21.31 m <sup>2</sup>
<b>TOTAL SURFACE ANNEXE (dont jardinières)</b>	<b>30.55 m<sup>2</sup></b>

Hauteur sous plafond des pièces principales (sauf mention particulière) : 2,50m

LEGENDE			
	FAUX-PLAFOND, SOFFITE	LL	LAVE-LINGE
	TABLEAU ELECTRIQUE	LV	LAVE-VAISSELLE
	PORTE-FENETRE	RF	REFRIGERATEUR
	FENETRE	CUI	BLOC CUISSON
	FENETRE HAUTEUR 210cm	T	TRI
	FENETRE SUR ALLEGE	VR	VOLET ROULANT
	FENETRE SUR ALLEGE VITREE	ST	STORES
	FENETRE FIXE	GC	GARDE CORPS

ECHELLE		DATE : 29/03/2019	INDICE A
---------	--	-------------------	----------



Des modifications sont susceptibles d'être apportées à ce plan en fonction des nécessités techniques, réglementaires ou administratives de la réalisation, tant en ce qui concerne les dimensions libres que les équipements ou réseaux divers. Les emplacements dévolus aux équipements ménagers et à ceux liés au lavage du linge sont représentés en correspondance avec les différents raccordements nécessaires en électricité et en eau ; aucun de ces éléments n'est fourni. Les radiateurs et sèche-serviettes ne sont pas représentés. Les surfaces et les hauteurs sous plafond indiquées sont approximatives. Les retombées, soffites, et faux-plafonds ne sont pas tous figurés ou le sont à titre indicatif. La forme des jardins (pente et talus) n'est pas figurée ou l'est à titre indicatif ; l'emplacement des arbres, arbustes et plantations éventuelles n'est pas contractuel. Les hauteurs de seuils sont approximatives et indiquées sur le plan à titre informatif. Elles ne dépasseront pas les hauteurs de 15 et 20 cm respectivement pour les balcons et les terrasses.