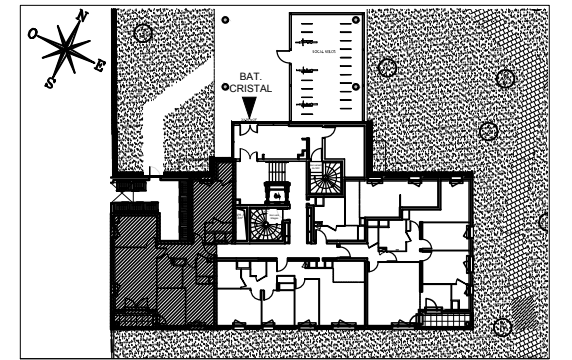


JARDIN COMMUN

N° 204



Rue Louis Armand  
92600 ASNIERES SUR SEINE



**HALL Cristal**  
Appartement de 4 pièces  
n° 204 au Rez-de-chaussée surélevé

ENTREE	7,03 m <sup>2</sup>
SEJOUR / CUISINE	27,99 m <sup>2</sup>
CHAMBRE 1	14,44 m <sup>2</sup>
CHAMBRE 2	12,29 m <sup>2</sup>
CHAMBRE 3	9,73 m <sup>2</sup>
SALLE DE BAINS	5,13 m <sup>2</sup>
SALLE D' EAU	1,90 m <sup>2</sup>
WC	2,19 m <sup>2</sup>
RANGEMENT	1,92 m <sup>2</sup>
<b>SURFACE TOTALE HABITABLE</b>	<b>82.62 m<sup>2</sup></b>
TERRASSE	4.10 m <sup>2</sup>
<b>SURFACE TOTALE PRIVATIVE</b>	<b>86.72 m<sup>2</sup></b>

**LEGENDE**

EMPLACEMENTS ELEMENTS DE CUISINE :

- LL LAVE-LINGE
- LV LAVE-VAISSELLE
- TRI TRI SELECTIF
- AV ALLEGE VITREE
- VR VOLET ROULANT
- GC GARDE-CORPS
- CUI BLOC CUISSON
- R REFRIGERATEUR
- PL PLACARD
- ESPACE TECHNIQUE ELECTRIQUE DU LOGT.
- FAUX-PLAFOND OU SOFFITE
- RADIATEUR
- RETOMBEE DE POUTRE
- SECHE-SERV.

DES MODIFICATIONS SONT SUSCEPTIBLES D'ETRE APPORTEES A CE PLAN EN FONCTION DES NECESSITES TECHNIQUES OU REGLEMENTAIRES DE LA REALISATION. TANT EN CE QUI CONCERNE LES DIMENSIONS LIBRES, QUE L'EQUIPEMENT. LES SURFACES, LES HAUTEURS SOUS PLAFOND AINSI QUE LES HAUTEURS DE SEUILS OU D'ALLEGES INDIQUEES SONT APPROXIMATIVES. LES RETOMBES, SOFFITES, FAUX-PLAFONDS, TRAPPES DE VISITES, AINSI QUE L'EMPLACEMENT DES DESCENTES D'EAUX PLUVIALES, DES EQUIPEMENTS SANITAIRES NE SONT PAS TOUS FIGURES OU LE SONT A TITRE INDICATIF. LE NOMBRE, LA TAILLE ET L'EMPLACEMENT DES RADIATEURS SONT DONNES A TITRE INDICATIF ET SERONT PRECISES APRES ETUDE THERMIQUE.

Hauteur sous plafond des pièces principales sauf mention particulière : 2.50 m

Echelle Date 24/05/2019 Indice : 0