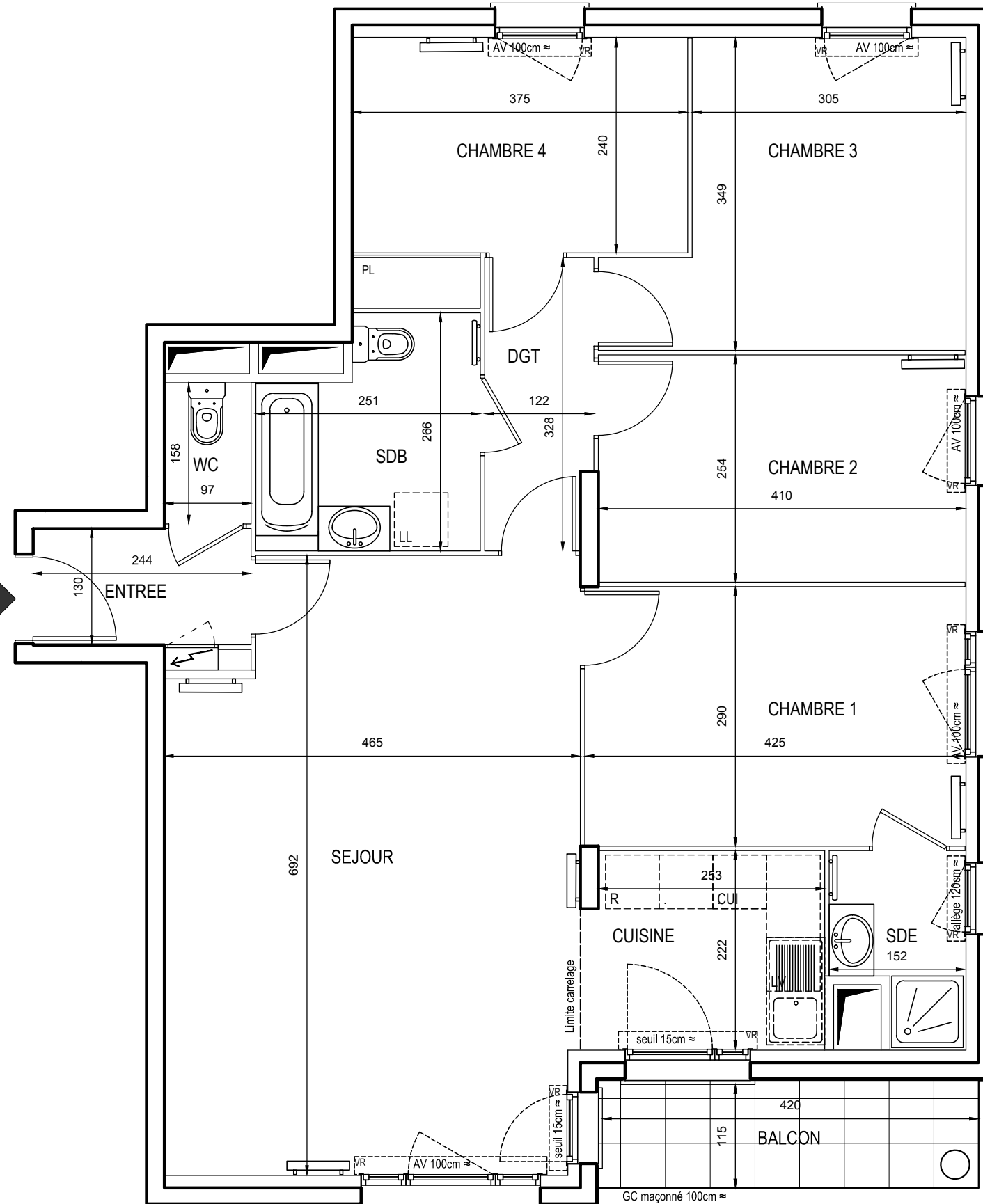


N° 212

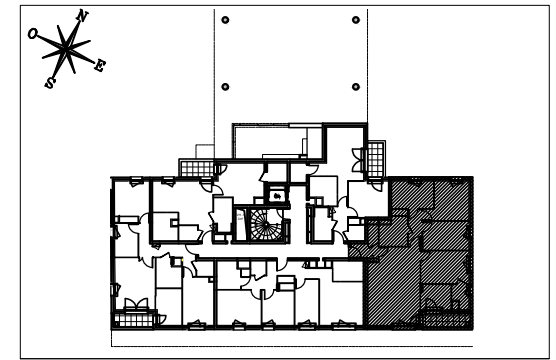


Emprise balcon de l'étage supérieur

DES MODIFICATIONS SONT SUSCEPTIBLES D'ETRE APPORTEES A CE PLAN EN FONCTION DES NECESSITES TECHNIQUES OU REGLEMENTAIRES DE LA REALISATION, TANT EN CE QUI CONCERNE LES DIMENSIONS LIBRES, QUE L'EQUIPEMENT. LES SURFACES, LES HAUTEURS SOUS PLAFOND AINSI QUE LES HAUTEURS DE SEUILS OU D'ALLEGES INDIQUEES SONT APPROXIMATIVES. LES RETOMBES, SOFFITES, FAUX-PLAFONDS, TRAPPES DE VISITES, AINSI QUE L'EMPLACEMENT DES DESCENTES D'EAUX PLUVIALES, DES EQUIPEMENTS SANITAIRES NE SONT PAS TOUS FIGURES OU LE SONT A TITRE INDICATIF. LE NOMBRE, LA TAILLE ET L'EMPLACEMENT DES RADIATEURS SONT DONNES A TITRE INDICATIF ET SERONT PRECISES APRES ETUDE THERMIQUE.



Rue Louis Armand
92600 ASNIERES SUR SEINE



HALL Cristal
Appartement 5 pièces
n° 212 au 1er étage

| | |
|---------------------------------|------------------|
| ENTREE | 3,17 m² |
| CUISINE | 5,93 m² |
| SEJOUR | 30,56 m² |
| CHAMBRE 1 | 12,32 m² |
| CHAMBRE 2 | 10,41 m² |
| CHAMBRE 3 | 11,74 m² |
| CHAMBRE 4 | 9,89 m² |
| SALLE DE BAINS | 5,83 m² |
| SALLE D'EAU | 2,82 m² |
| WC | 1,53 m² |
| DEGAGEMENT | 3,87 m² |
| SURFACE TOTALE HABITABLE | 98.07 m² |
| BALCON | 5.02 m² |
| SURFACE TOTALE PRIVATIVE | 103.09 m² |

LEGENDE

EMPLACEMENTS ELEMENTS DE CUISINE :

| | | | |
|-----|----------------|-----|---------------|
| LL | LAVE-LINGE | CUI | BLOC CUISSON |
| LV | LAVE-VAISSELLE | R | REFRIGERATEUR |
| TRI | TRI SELECTIF | PL | PLACARD |

AV ALLEGE VITREE
VR VOLET ROULANT
GC GARDE-CORPS

FAUX-PLAFOND OU SOFFITE
RETOMBEE DE POUTRE

ESPACE TECHNIQUE ELECTRIQUE DU LOGT.
RADIATEUR
SECHE-SERV.

Hauteur sous plafond des pièces principales sauf mention particulière : 2.50 m

Echelle 0 0,5 1m Date 24/05/2019 Indice : 0