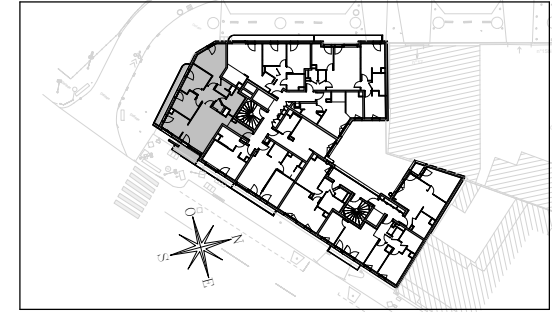
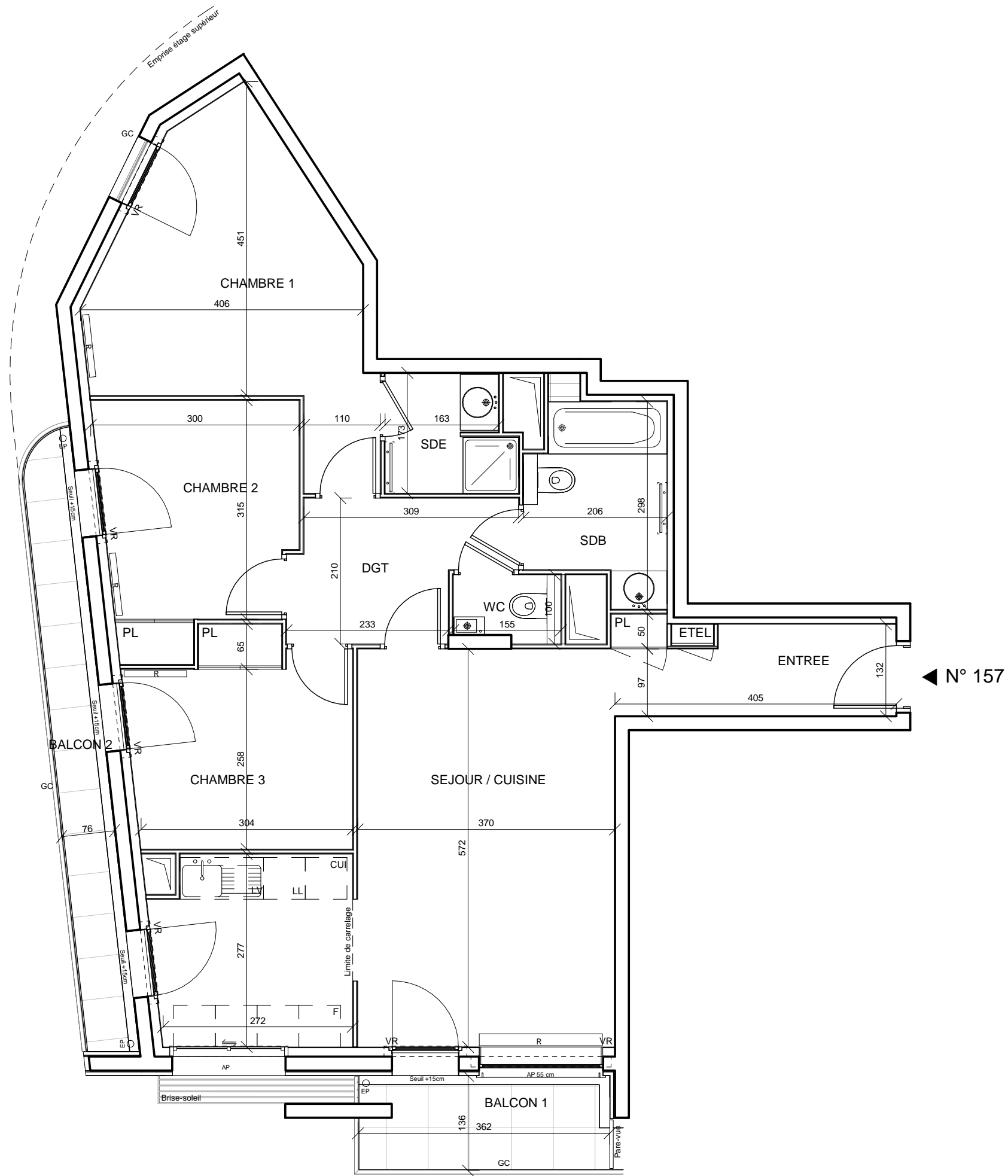


# LE CAP

19, Rue Guynemer - 92130 - Issy-les-Moulineaux



Apt.	Type	Niveau
157	4P	R+5
ENTREE		4.10 m <sup>2</sup>
SEJOUR / CUISINE		30.01 m <sup>2</sup>
CHAMBRE 1		14.72 m <sup>2</sup>
CHAMBRE 2		9.33 m <sup>2</sup>
CHAMBRE 3		9.30 m <sup>2</sup>
SDB		5.35 m <sup>2</sup>
SDE		3.02 m <sup>2</sup>
WC		1.43 m <sup>2</sup>
DGT		5.71 m <sup>2</sup>
<b>SURFACE HABITABLE TOTALE</b>		<b>82.96 m<sup>2</sup></b>
BALCON 1		4.85 m <sup>2</sup>
BALCON 2		6.63 m <sup>2</sup>
<b>SURFACES ANNEXES TOTALES</b>		<b>11.48 m<sup>2</sup></b>

◀ N° 157

**LEGENDE**

EMPLACEMENTS ELEMENTS DE CUISINE :

LL	LAVE-LINGE	CUI	BLOC CUISSON
LV	LAVE-VAISSELLE	F	REFRIGERATEUR
TRI	TRI SELECTIF	LC	LINEAIRE COMPLEMENT.
AV	ALLEGE VITREE	ETEL	ESPACE TECHNIQUE ELECTRIQUE DU LOGT.
AP	ALLEGE PLEINE	VR	VOLET ROULANT
GC	GARDE-CORPS	R	RADIATEUR
		○	SECHE-SERVLETTE

FAUX-PLAFOND, SOFFITE  
 RETOMBEE DE POUTRE

Hauteur sous plafond des pièces principales sauf mention particulière : 2.50 m

DES MODIFICATIONS SONT SUSCEPTIBLES D'ETRE APPORTEES A CE PLAN EN FONCTION DES NECESSITES TECHNIQUES OU REGLEMENTAIRES DE LA REALISATION, TANT EN CE QUI CONCERNE LES DIMENSIONS LIBRES, QUE L'EQUIPEMENT. LES SURFACES, LES HAUTEURS SOUS PLAFOND AINSI QUE LES HAUTEURS DE SEUILS OU D'ALLEGES INDIQUEES SONT APPROXIMATIVES. LES RETOMBES, SOFFITES, FAUX-PLAFONDS, TRAPPES DE VISITES, AINSI QUE L'EMPLACEMENT DES DESCENTES D'EAUX PLOUVIALES, DES EQUIPEMENTS SANITAIRES NE SONT PAS TOUS FIGURES OU LE SONT A TITRE INDICATIF .

Echelle 0 0,5 1m

Date de lancement 23/11/2019

Indice : -

10/11/2019 16:20:05