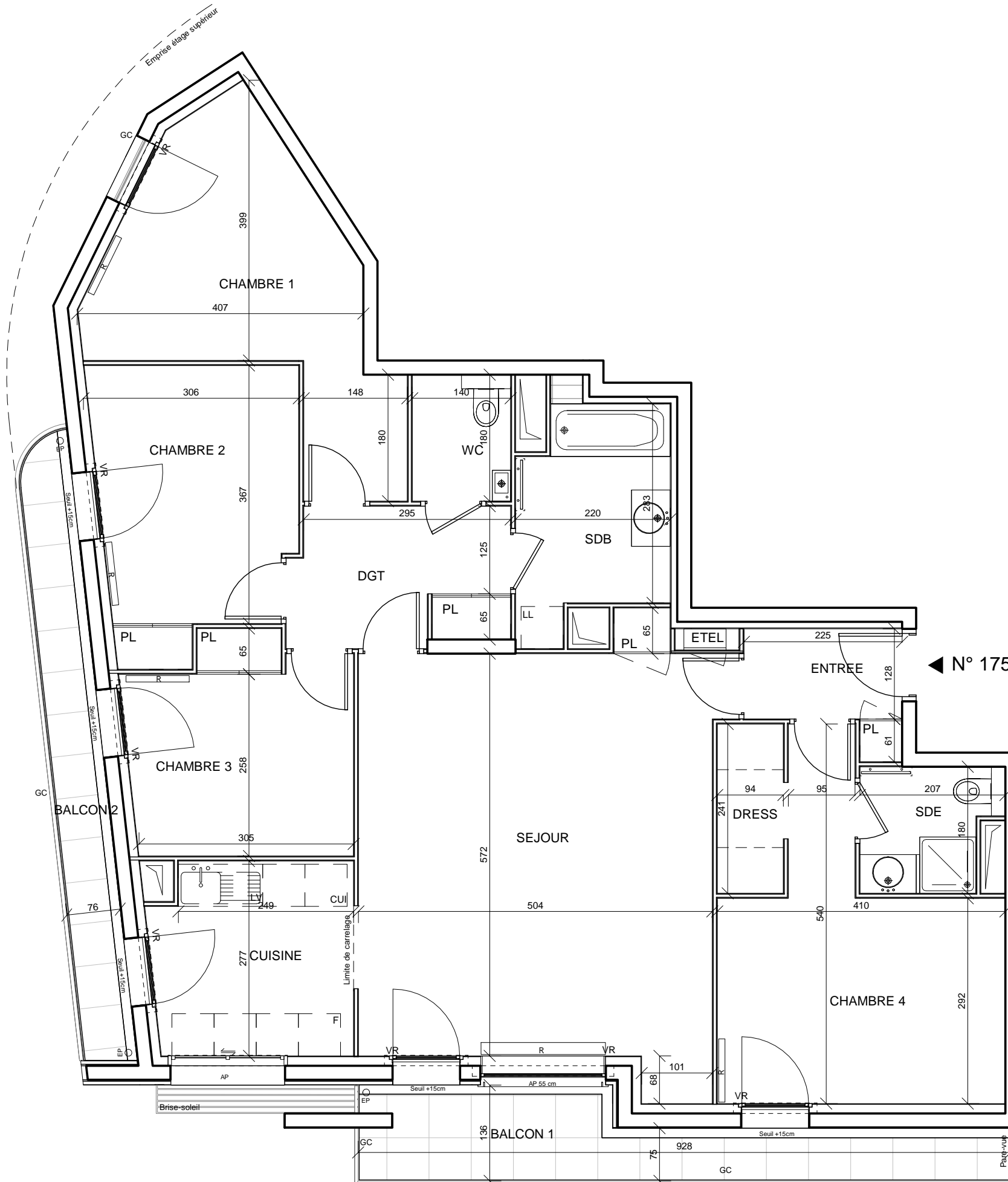
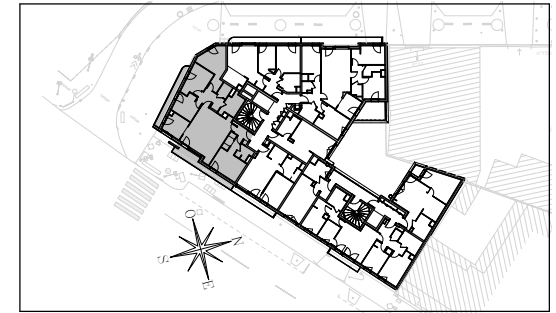


LE CAP

19, Rue Guynemer - 92130 - Issy-les-Moulineaux



| Apt. | Type | Niveau |
|---------------------------------|------|-----------------------------|
| 175 | 5P | R+7 |
| ENTREE | | 3.25 m ² |
| SEJOUR | | 30.44 m ² |
| CUISINE | | 7.68 m ² |
| CHAMBRE 1 | | 13.86 m ² |
| CHAMBRE 2 | | 10.91 m ² |
| CHAMBRE 3 | | 9.32 m ² |
| CHAMBRE 4 | | 14.33 m ² |
| SDB | | 6.48 m ² |
| SDE | | 3.26 m ² |
| WC | | 2.52 m ² |
| DGT | | 6.09 m ² |
| DRESS | | 2.32 m ² |
| SURFACE HABITABLE TOTALE | | 110.46 m² |
| BALCON 1 | | 9.18 m ² |
| BALCON 2 | | 6.63 m ² |
| SURFACES ANNEXES TOTALES | | 15.81 m² |

LEGENDE

EMPLACEMENTS ELEMENTS DE CUISINE :

| | | | |
|-----|----------------|------|--------------------------------------|
| LL | LAVE-LINGE | CUI | BLOC CUISSON |
| LV | LAVE-VAISSELLE | F | REFRIGERATEUR |
| TRI | TRI SELECTIF | LC | LINEAIRE COMPLEMENT. |
| AV | ALLEGE VITREE | ETEL | ESPACE TECHNIQUE ELECTRIQUE DU LOGT. |
| AP | ALLEGE PLEINE | VR | VOLET ROULANT |
| GC | GARDE-CORPS | R | RADIATEUR |
| | | | SECHE-SERVETTE |

FAUX-PLAFOND, SOFFITE
 RETOMBEE DE POUTRE

Hauteur sous plafond des pièces principales sauf mention particulière : 2.50 m

DES MODIFICATIONS SONT SUSCEPTIBLES D'ETRE APPORTEES A CE PLAN EN FONCTION DES NECESSITES TECHNIQUES OU REGLEMENTAIRES DE LA REALISATION, TANT EN CE QUI CONCERNE LES DIMENSIONS LIBRES, QUE L'EQUIPEMENT. LES SURFACES, LES HAUTEURS SOUS PLAFOND AINSI QUE LES HAUTEURS DE SEUILS OU D'ALLEGES INDIQUEES SONT APPROXIMATIVES. LES RETOMBES, SOFFITES, FAUX-PLAFONDS, TRAPPES DE VISITES, AINSI QUE L'EMPLACEMENT DES DESCENTES D'EAUX PLOUVIALES, DES EQUIPEMENTS SANITAIRES NE SONT PAS TOUS FIGURES OU LE SONT A TITRE INDICATIF .

| | | | | |
|---------|----------|-------------------|------------|------------|
| Echelle | 0 0,5 1m | Date de lancement | 23/11/2019 | Indice : - |
|---------|----------|-------------------|------------|------------|