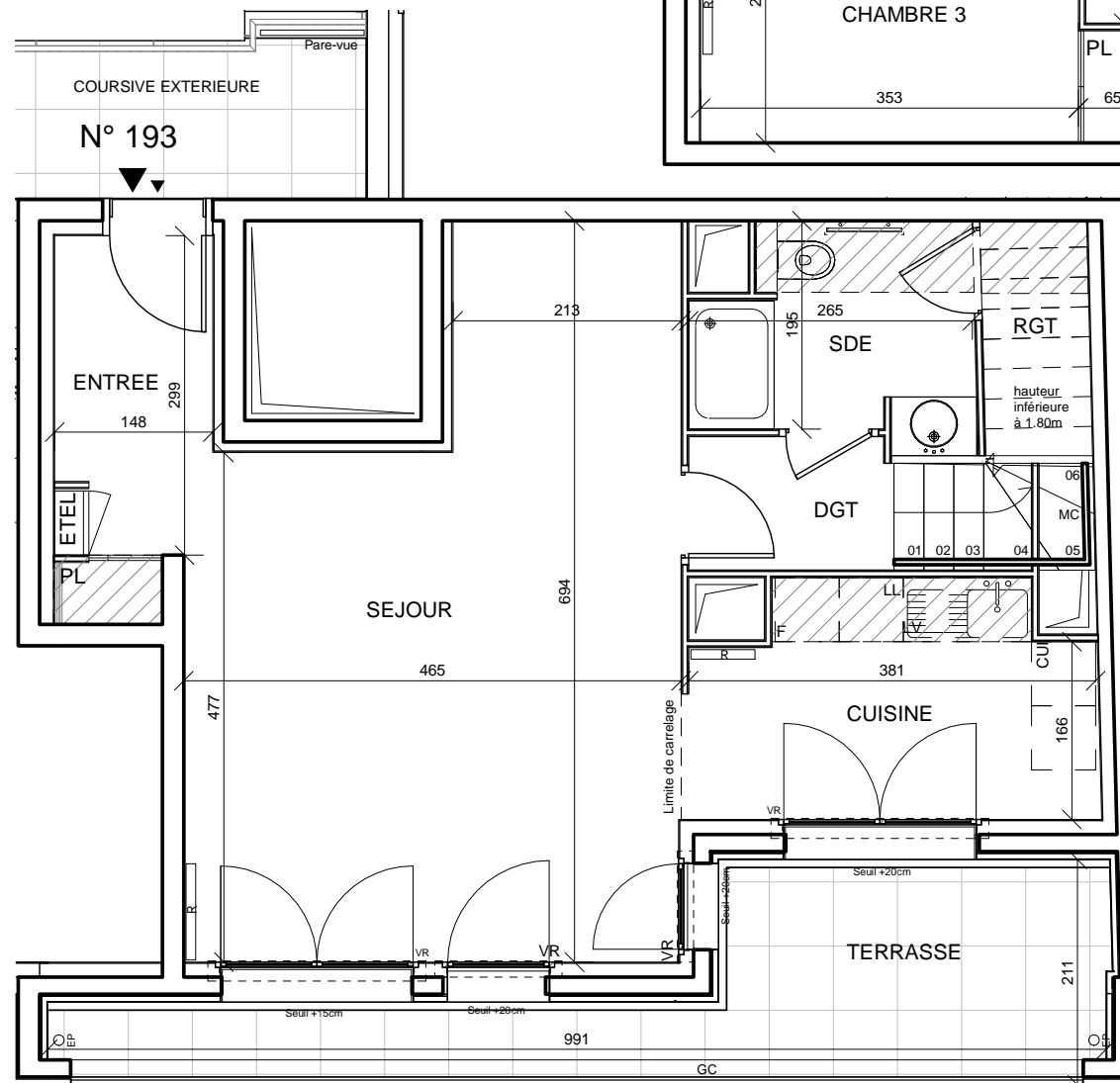
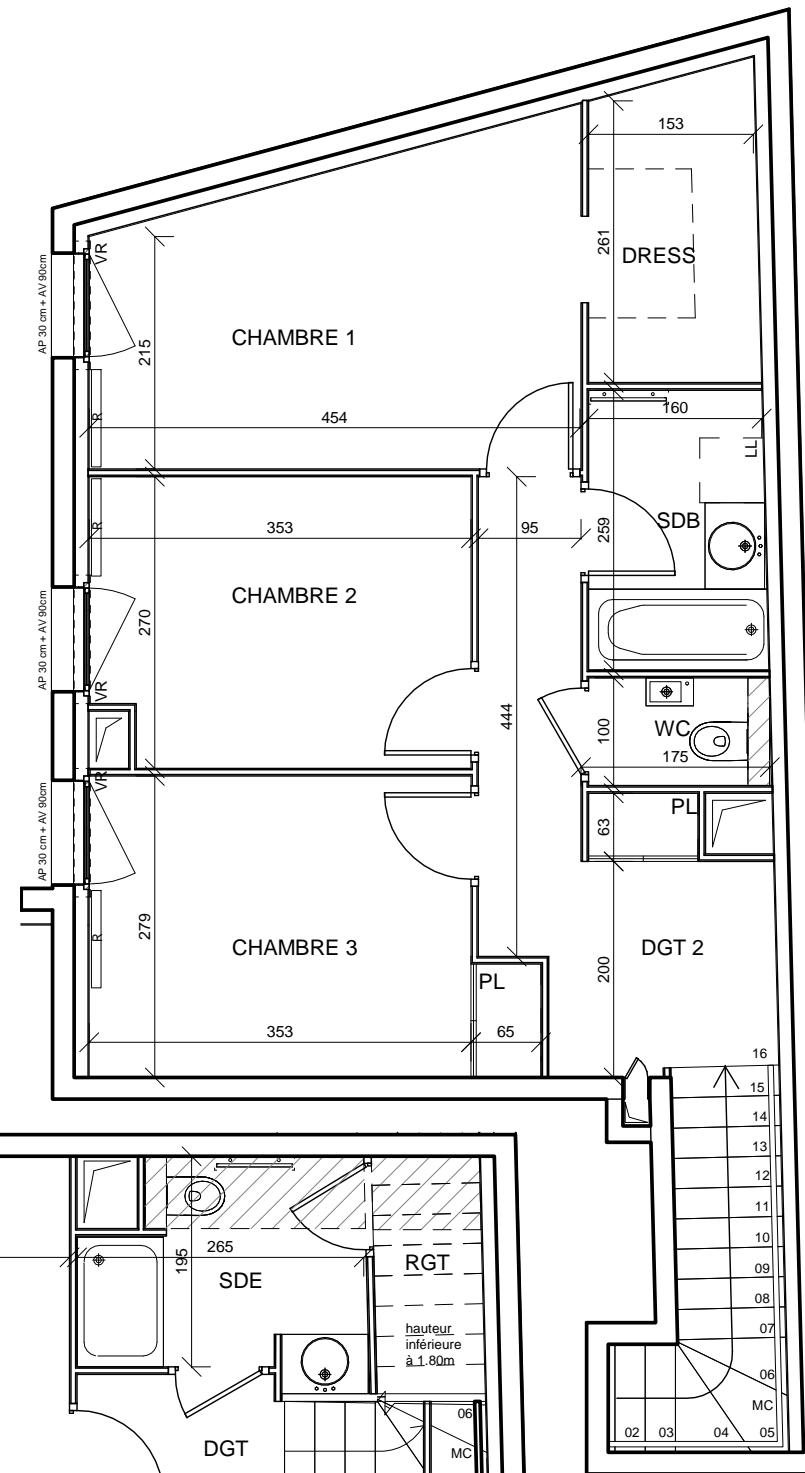


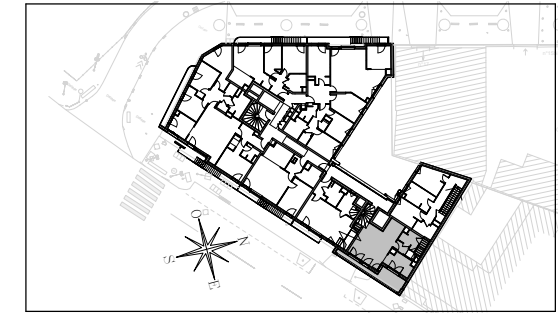
R+10



R+9

# LE CAP

19, Rue Guynemer - 92130 - Issy-les-Moulineaux



Apt.	Type	Niveaux
193	4P duplex	R+9/R+10

ENTREE	4.78 m <sup>2</sup>
SEJOUR	26.82 m <sup>2</sup>
CUISINE	7.90 m <sup>2</sup>
SDE	4.92 m <sup>2</sup>
DGT	2.40 m <sup>2</sup>
RGT	1.22 m <sup>2</sup>
CHAMBRE 1	12.66 m <sup>2</sup>
CHAMBRE 2	9.28 m <sup>2</sup>
CHAMBRE 3	10.54 m <sup>2</sup>
SDB	4.24 m <sup>2</sup>
WC	1.68 m <sup>2</sup>
DGT 2	8.70 m <sup>2</sup>
DRESS	4.40 m <sup>2</sup>
<b>SURFACE HABITABLE TOTALE</b>	<b>99.54 m<sup>2</sup></b>
TERRASSE	11.76 m <sup>2</sup>

SURFACE SOUS LES 1.80M SOUS PLAFOND	
RGT	0.98 m <sup>2</sup>

## LEGENDE

EMPLACEMENTS ELEMENTS DE CUISINE :			
LL	LAVE-LINGE	CUI	BLOC CUISSON
LV	LAVE-VAISSELLE	F	REFRIGERATEUR
TRI	TRI SELECTIF	LC	LINEAIRE COMPLEMENT.
AV	ALLEGE VITREE	ETEL	ESPACE TECHNIQUE ELECTRIQUE DU LOGT.
AP	ALLEGE PLEINE	VR	VOLET ROULANT
GC	GARDE-CORPS	R	RADIATEUR
			SECHE-SERVIETTE
			FAUX-PLAFOND, SOFFITE
			RETOMBEE DE POUTRE

Hauteur sous plafond des pièces principales sauf mention particulière : 2.50 m

Echelle	0 0.5 1m	Date de lancement	23/11/2019	Indice : -
---------	----------	-------------------	------------	------------

DES MODIFICATIONS SONT SUSCEPTIBLES D'ETRE APPORTEES A CE PLAN EN FONCTION DES NECESSITES TECHNIQUES OU REGLEMENTAIRES DE LA REALISATION, TANT EN CE QUI CONCERNE LES DIMENSIONS LIBRES, QUE L'EQUIPEMENT. LES SURFACES, LES HAUTEURS SOUS PLAFOND AINSI QUE LES HAUTEURS DE SEUILS OU D'ALLEGES INDIQUEES SONT APPROXIMATIVES. LES RETOMBES, SOFFITES, FAUX-PLAFONDS, TRAPPES DE VISITES, AINSI QUE L'EMPLACEMENT DES DESCENTES D'EAUX PLUVIALES, DES EQUIPEMENTS SANITAIRES NE SONT PAS TOUS FIGURES OU LE SONT A TITRE INDICATIF .