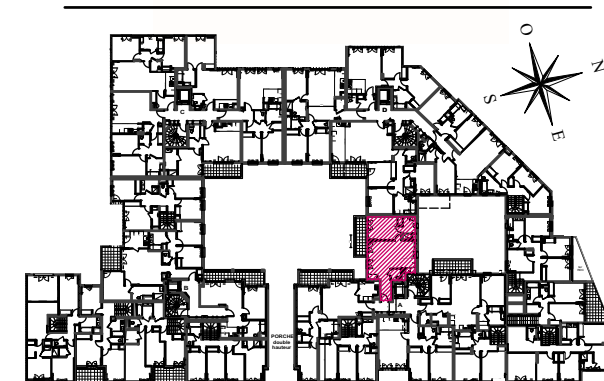


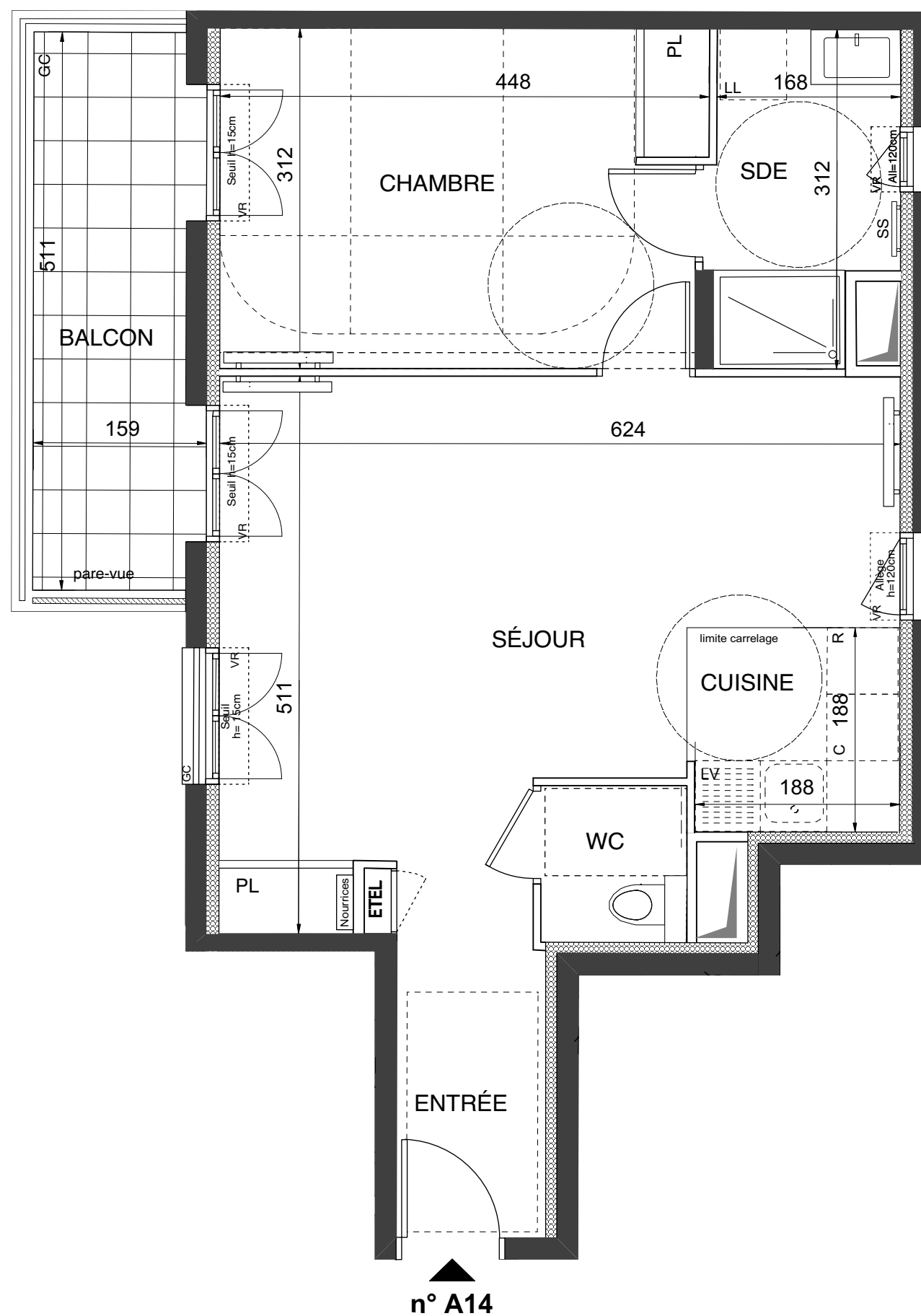
# ROUTE PLESSIS PIQUET



## Bâtiment A

APPARTEMENT DE 2 PIECES  
n° A14 au 1er étage

ENTREE	3,60 m2
SEJOUR	24,25 m2
CUISINE	3,60 m2
CHAMBRE	13,70 m2
SALLE D'EAU	4,90 m2
WC	1,90 m2
<b>SURFACE TOTALE HABITABLE</b>	<b>51,95 m2</b>
BALCON	7,60 m2
<b>SURFACE TOTALE HABITABLE ET ANNEXE</b>	<b>59,55 m2</b>



### LEGENDE

AV	Allège Vitrée	SS	Sèche Serviette
VR	Volet Roulant	R	Radiateur
GC	Garde Corps	R	Réfrigérateur
	Soffite / faux plafond	LV	Lave Vaisselle
EDEL	Esp techn. elect. du lgt	LL	Lave Linge
PL	Placard	C	Cuisson
	Nourrices	- - -	Retombée de poutre

Indice : A 26 octobre 2020

Echelle : 0 50 100 200 cm

SAS URBANITA ARCHITECTURE

EMERIGE

COFFIM

Nota : Les surfaces des placards sont comprises dans celles des pièces où ils se situent. Des modifications sont susceptibles d'être apportées à ce plan en fonction des nécessités techniques et réglementaires de la réalisation, tant en ce qui concerne les dimensions libres que l'équipement. Les soffites, faux-plafonds, retombées, gaines techniques, canalisations, trappes de visite, descentes d'eaux pluviales, équipements électriques, ne sont pas systématiquement représentés ou le sont à titre indicatif. Les dimensions et les implantations des appareils de chauffage, lorsqu'ils sont représentés, sont indicatifs et seront soumis à la conformité de l'étude thermique.