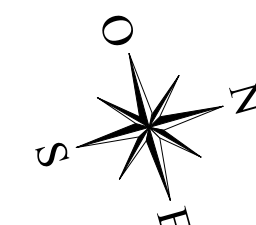
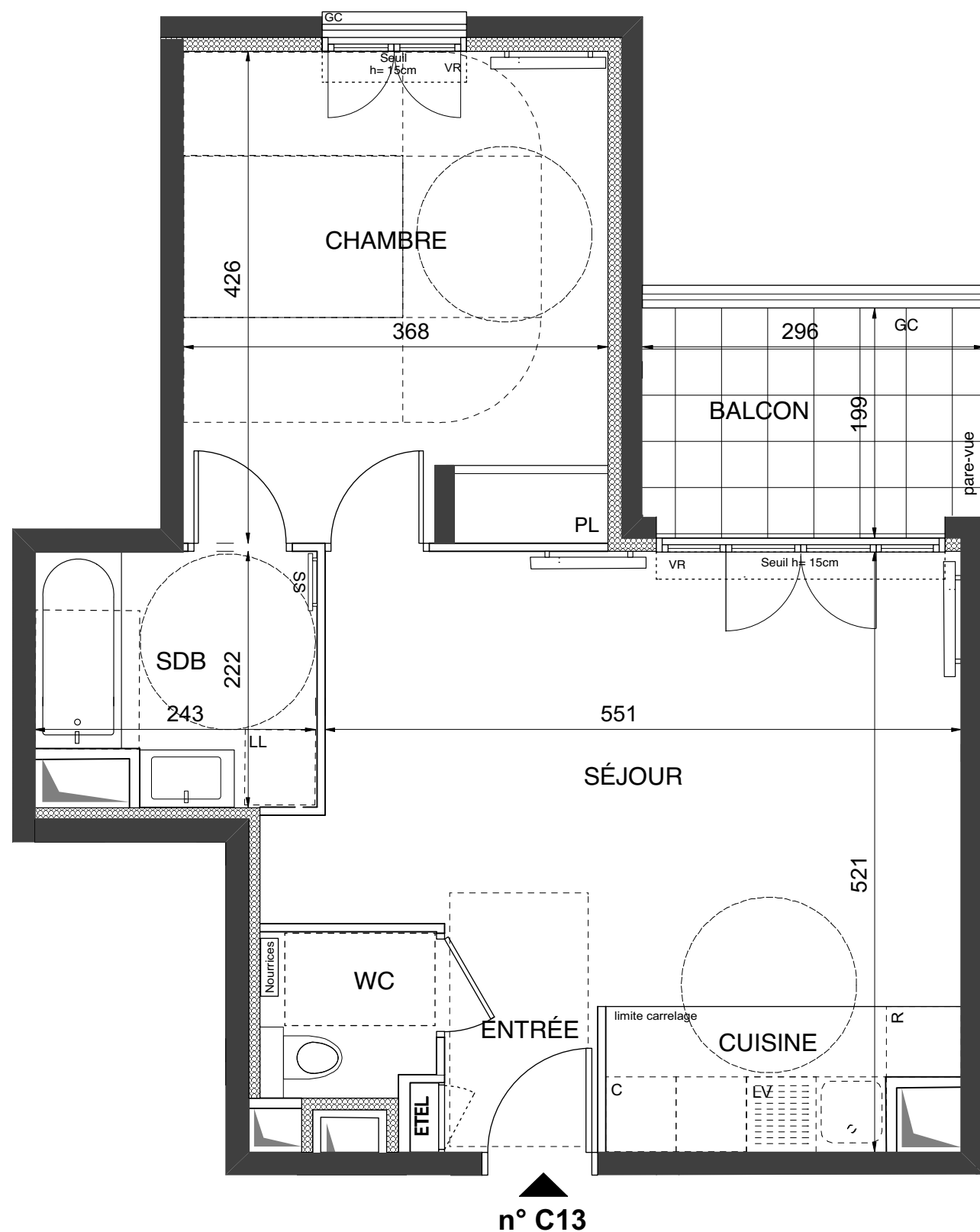


## Bâtiment C

APPARTEMENT DE 2 PIECES  
n° C13 au 1er étage

ENTREE	1,60 m2
SEJOUR / CUISINE	25,00 m2
CHAMBRE	15,55 m2
SALLE DE BAINS	5,00 m2
WC	2,00 m2
<b>SURFACE TOTALE HABITABLE</b>	<b>49,15 m2</b>
BALCON	5,80 m2
<b>SURFACE TOTALE HABITABLE ET ANNEXE</b>	<b>54,95 m2</b>



### LEGENDE

AV	Allège Vitrée	SS	Sèche Serviette
VR	Volet Roulant		Radiateur
GC	Garde Corps	R	Réfrigérateur
	Soffite / faux plafond	LV	Lave Vaisselle
ETEL	Esp techn. elect. du lgt	LL	Lave Linge
PL	Placard	C	Cuisson
	Nourrices	- - -	Retombée de poutre

Indice : A 26 octobre 2020

Echelle : 0 50 100 200 cm

SAS URBANITA ARCHITECTURE

Nota : Les surfaces des placards sont comprises dans celles des pièces où ils se situent. Des modifications sont susceptibles d'être apportées à ce plan en fonction des nécessités techniques et réglementaires de la réalisation, tant en ce qui concerne les dimensions libres que l'équipement. Les soffites, faux-plafonds, retombées, gaines techniques, canalisations, trappes de visite, descentes d'eaux pluviales, équipements électriques, ne sont pas systématiquement représentés ou le sont à titre indicatif. Les dimensions et les implantations des appareils de chauffage, lorsqu'ils sont représentés, sont indicatifs et seront soumis à la conformité de l'étude thermique.