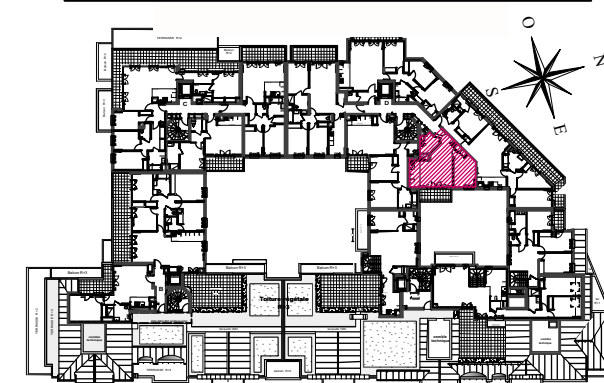


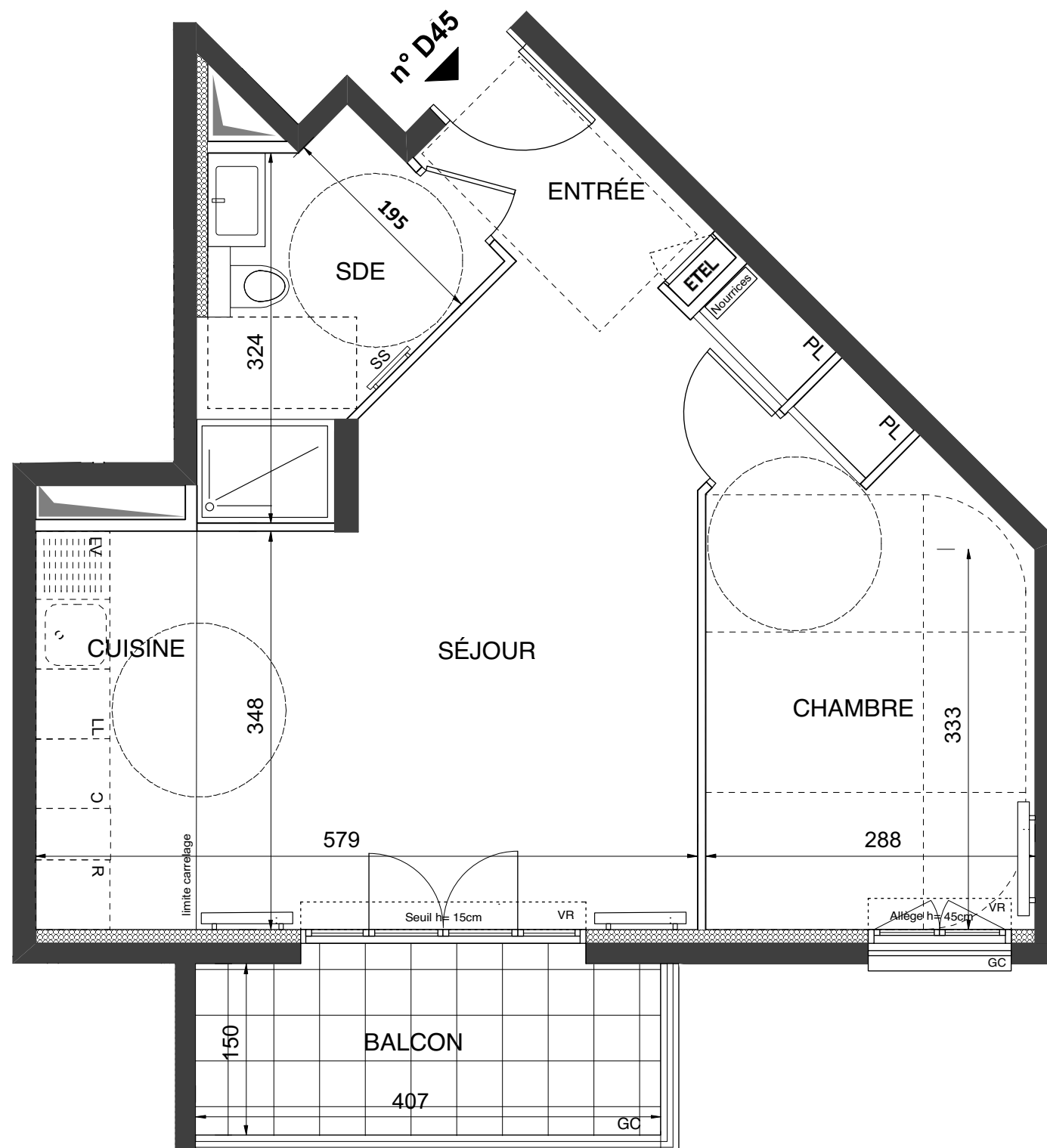
# ROUTE PLESSIS PIQUET



## Bâtiment D

APPARTEMENT DE 2 PIECES  
n° D45 au 4ème étage

ENTREE	3,25 m <sup>2</sup>
SEJOUR	22,00 m <sup>2</sup>
CUISINE	4,90 m <sup>2</sup>
CHAMBRE	12,20 m <sup>2</sup>
SALLE D'EAU	6,00 m <sup>2</sup>
<b>SURFACE TOTALE HABITABLE</b>	<b>48,35 m<sup>2</sup></b>
BALCON	6,50 m <sup>2</sup>
<b>SURFACE TOTALE HABITABLE ET ANNEXE</b>	<b>54,85 m<sup>2</sup></b>



### LEGENDE

AV	Allège Vitrée	SS	Sèche Serviette
VR	Volet Roulant		Radiateur
GC	Garde Corps	R	Réfrigérateur
	Soffite / faux plafond	LV	Lave Vaisselle
ETEL	Esp techn. elect. du lgt	LL	Lave Linge
PL	Placard	C	Cuisson
	Nourrices	- - - -	Retombée de poutre

Indice : A 26 octobre 2020

Echelle : 0 50 100 200 cm

SAS URBANITA ARCHITECTURE

EMERIGE

COFFIM

Nota : Les surfaces des placards sont comprises dans celles des pièces où ils se situent. Des modifications sont susceptibles d'être apportées à ce plan en fonction des nécessités techniques et réglementaires de la réalisation, tant en ce qui concerne les dimensions libres que l'équipement. Les soffites, faux-plafonds, retombées, gaines techniques, canalisations, trappes de visite, descentes d'eaux pluviales, équipements électriques, ne sont pas systématiquement représentés ou le sont à titre indicatif. Les dimensions et les implantations des appareils de chauffage, lorsqu'ils sont représentés, sont indicatifs et seront soumis à la conformité de l'étude thermique.