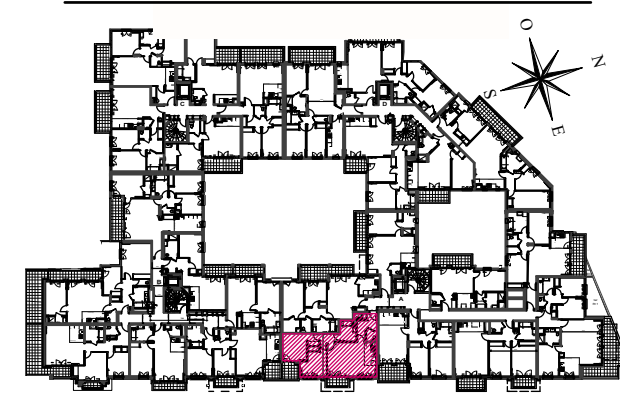
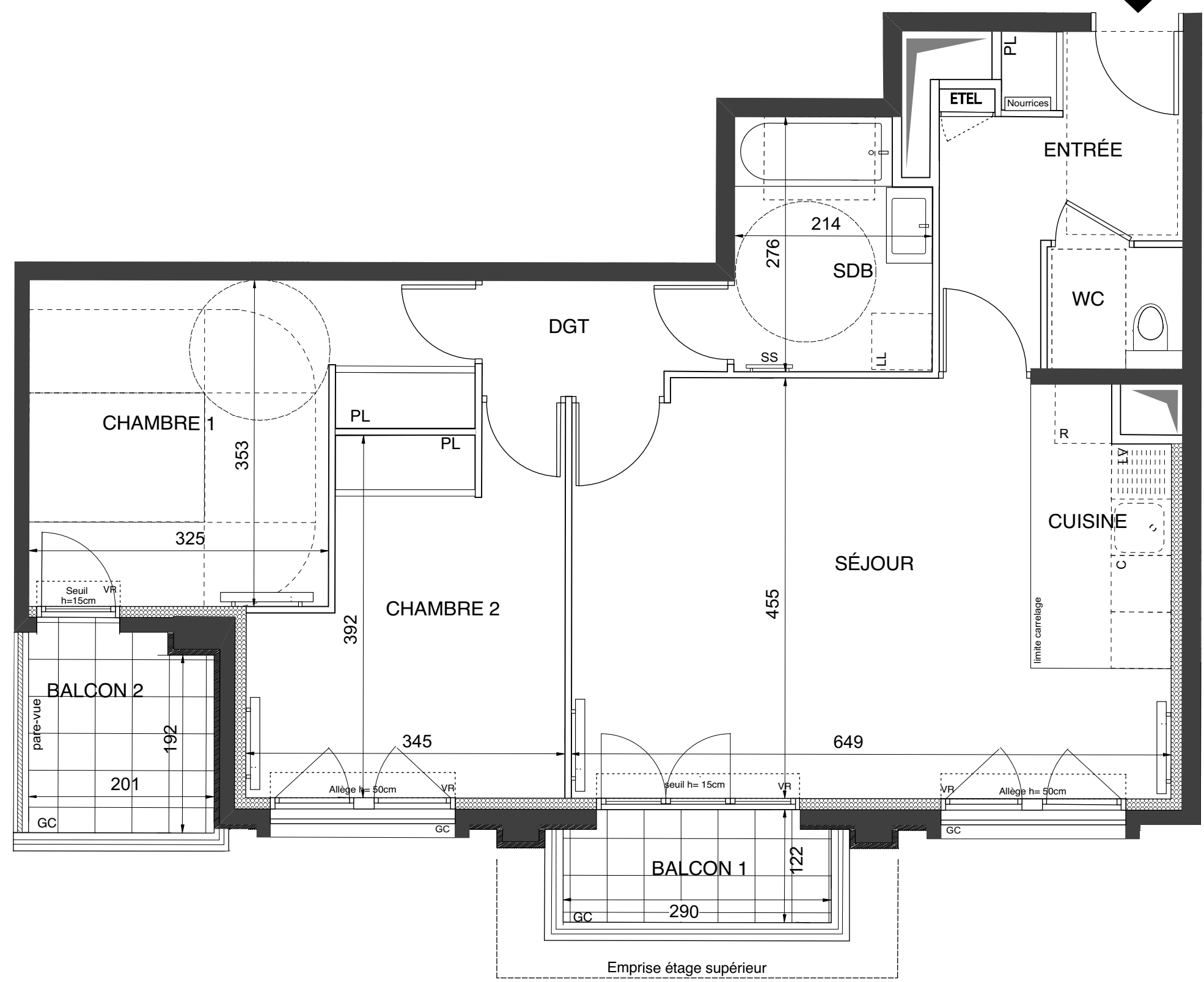


n° A26



Bâtiment A

APPARTEMENT DE 3 PIECES
n° A26 au 2ème étage

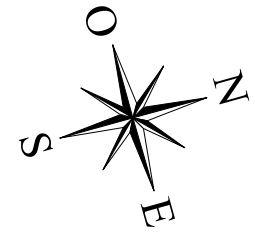
ENTREE	6,85 m2
SEJOUR	24,45 m2
CUISINE	4,25 m2
CHAMBRE 1	13,90 m2
CHAMBRE 2	12,00 m2
SALLE DE BAINS	5,60 m2
WC	1,80 m2
DGT	3,15 m2
SURFACE TOTALE HABITABLE	72,00 m2
BALCON 1	3,30 m2
BALCON 2	4,35 m2
SURFACE TOTALE HABITABLE ET ANNEXE	79,65 m2

LEGENDE

- | | | | |
|------|--------------------------|-------|--------------------|
| AV | Allège Vitrée | SS | Sèche Serviette |
| VR | Volet Roulant | | Radiateur |
| GC | Garde Corps | R | Réfrigérateur |
| | Soffite / faux plafond | LV | Lave Vaisselle |
| ETEL | Esp techn. elect. du lgt | LL | Lave Linge |
| PL | Placard | C | Cuisson |
| | Nourrices | - - - | Retombée de poutre |

Indice : A 26 octobre 2020
Echelle : 0 50 100 200 cm

SAS URBANITA ARCHITECTURE



Nota : Les surfaces des placards sont comprises dans celles des pièces où ils se situent. Des modifications sont susceptibles d'être apportées à ce plan en fonction des nécessités techniques et réglementaires de la réalisation, tant en ce qui concerne les dimensions libres que l'équipement. Les soffites, faux-plafonds, retombées, gaines techniques, canalisations, trappes de visite, descentes d'eaux pluviales, équipements électriques, ne sont pas systématiquement représentés ou le sont à titre indicatif. Les dimensions et les implantations des appareils de chauffage, lorsqu'ils sont représentés, sont indicatifs et seront soumis à la conformité de l'étude thermique.

