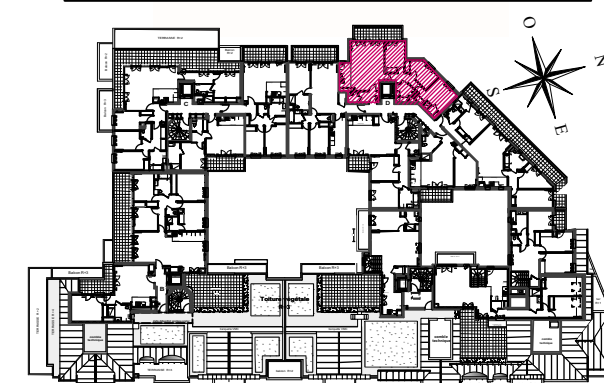


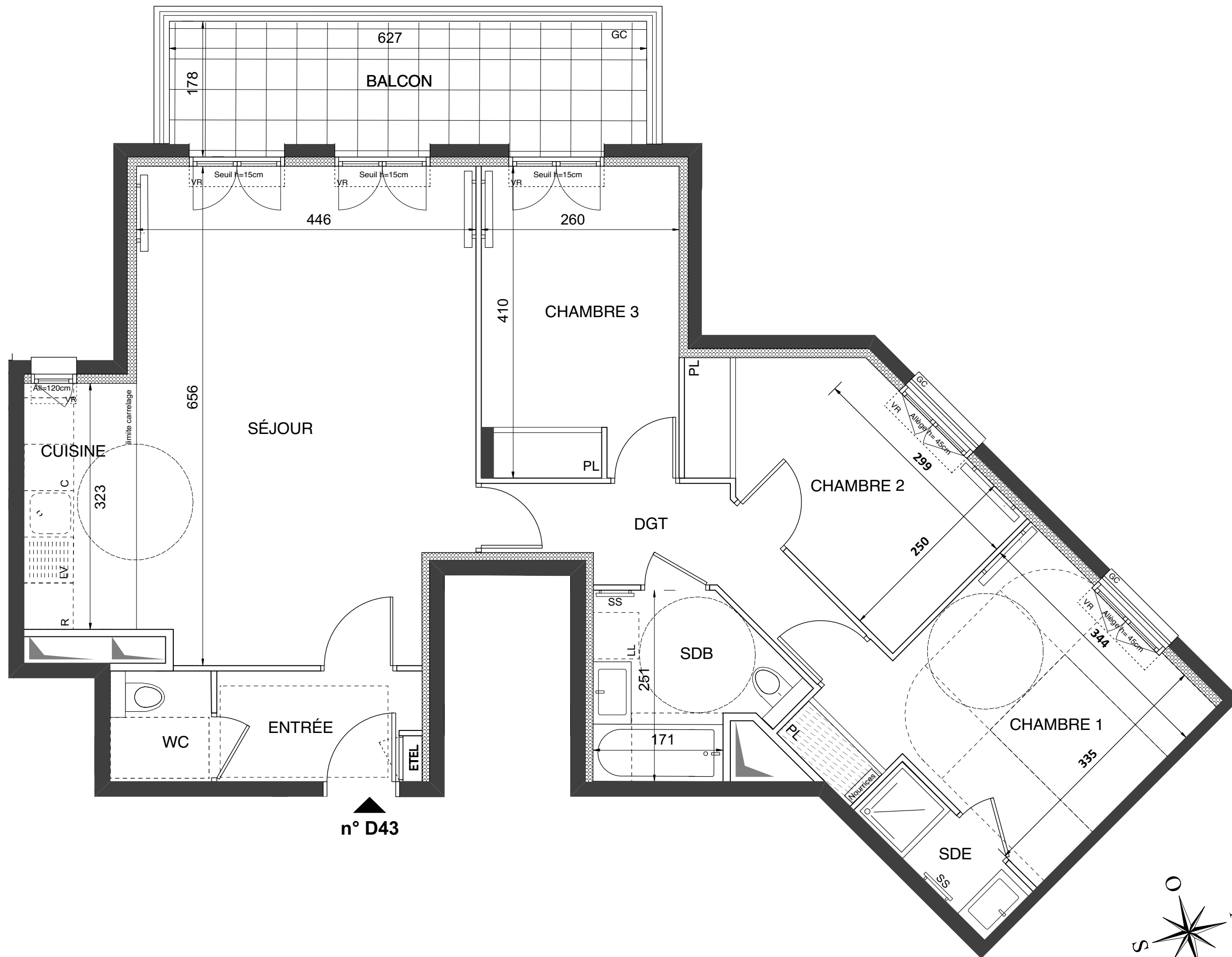
ROUTE PLESSIS PIQUET



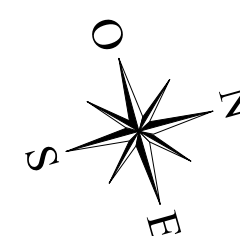
Bâtiment D

APPARTEMENT DE 4 PIECES
n° D43 au 4ème étage

ENTREE	3,70 m2
SEJOUR	27,85 m2
CUISINE	4,75 m2
CHAMBRE 1	13,15 m2
CHAMBRE 2	10,00 m2
CHAMBRE 3	10,60 m2
SALLE DE BAINS	5,20 m2
SALLE D'EAU	2,20 m2
WC	1,75 m2
DGT	5,65 m2
SURFACE TOTALE HABITABLE	84,85 m2
BALCON	10,00 m2
SURFACE TOTALE HABITABLE ET ANNEXE	94,85 m2



n° D43



LEGENDE

AV	Allège Vitrée	SS	Sèche Serviette
VR	Volet Roulant		Radiateur
GC	Garde Corps	R	Réfrigérateur
	Soffite / faux plafond	LV	Lave Vaisselle
EDEL	Esp techn. elect. du lgt	LL	Lave Linge
PL	Placard	C	Cuisson
	Nourrices	- - - -	Retombée de poutre

Indice : A 26 octobre 2020

Echelle : 0 50 100 200 cm

SAS URBANITA ARCHITECTURE

Nota : Les surfaces des placards sont comprises dans celles des pièces où ils se situent. Des modifications sont susceptibles d'être apportées à ce plan en fonction des nécessités techniques et réglementaires de la réalisation, tant en ce qui concerne les dimensions libres que l'équipement. Les soffites, faux-plafonds, retombées, gaines techniques, canalisations, trappes de visite, descentes d'eaux pluviales, équipements électriques, ne sont pas systématiquement représentés ou le sont à titre indicatif. Les dimensions et les implantations des appareils de chauffage, lorsqu'ils sont représentés, sont indicatifs et seront soumis à la conformité de l'étude thermique.

