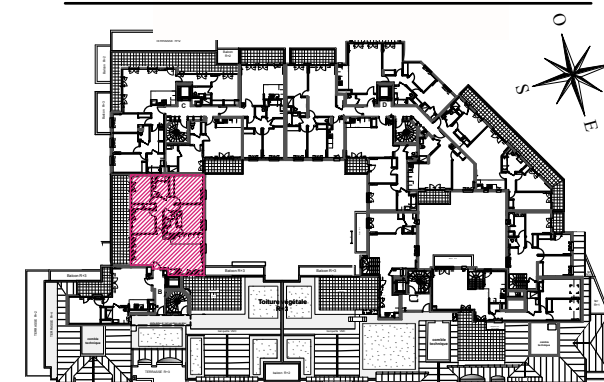
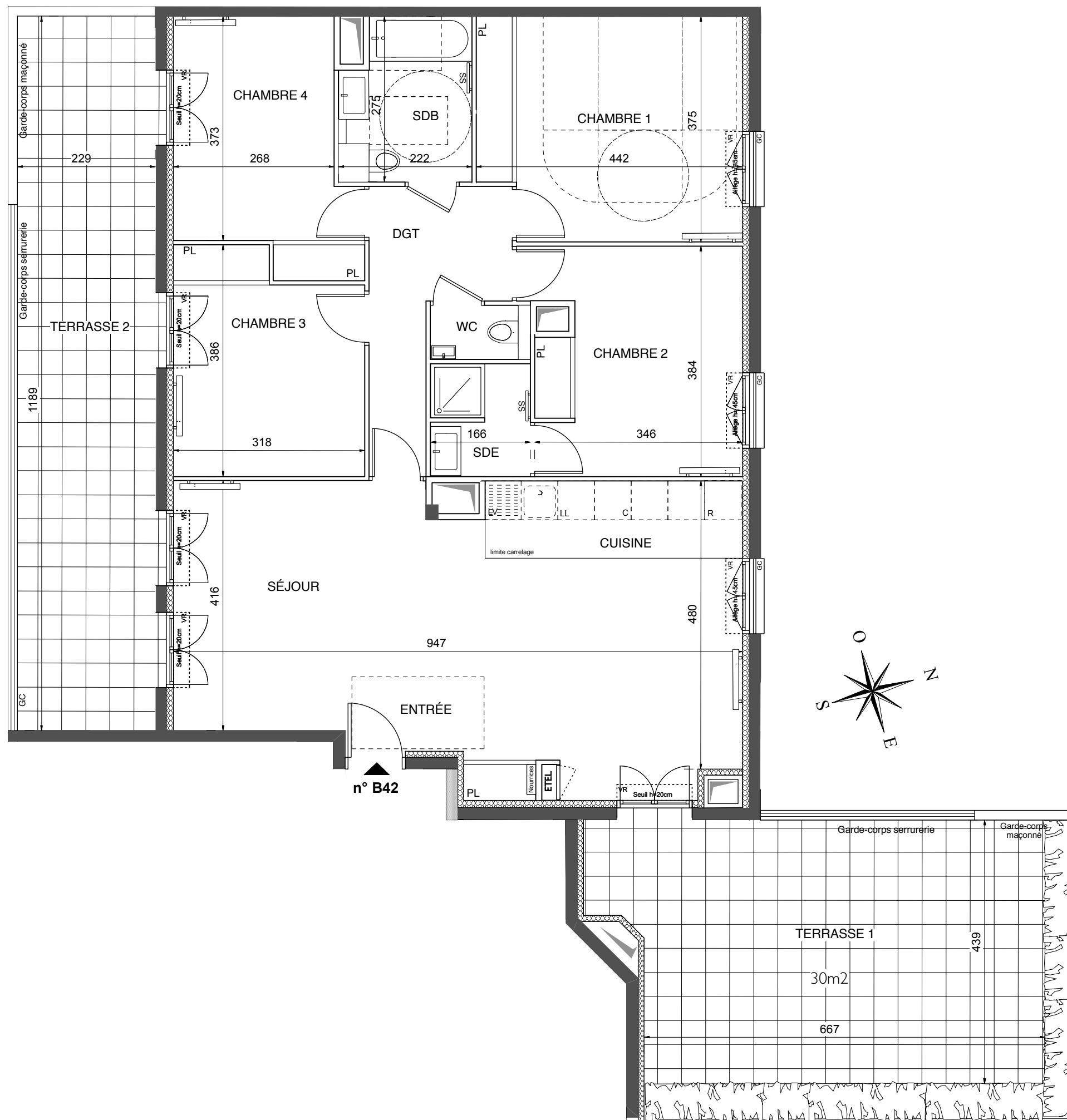


# ROUTE PLESSIS PIQUET



## Bâtiment B APPARTEMENT DE 5 PIECES n° B42 au 4ème étage

ENTREE	4,90 m2
SEJOUR	33,70 m2
CUISINE	5,50 m2
CHAMBRE 1	16,00 m2
CHAMBRE 2	13,05 m2
CHAMBRE 3	11,15 m2
CHAMBRE 4	11,45 m2
SALLE DE BAINS	5,30 m2
SALLE D'EAU	3,00 m2
WC	1,30 m2
DGT	7,30 m2
<b>SURFACE TOTALE HABITABLE</b>	<b>112,65 m2</b>
TERRASSE 1	30,00 m2
TERRASSE 2	28,00 m2
<b>SURFACE TOTALE HABITABLE ET ANNEXE</b>	<b>170,65 m2</b>



### LEGENDE

AV	Allège Vitrée	SS	Sèche Serviette
VR	Volet Roulant		Radiateur
GC	Garde Corps	R	Réfrigérateur
	Soffite / faux plafond	LV	Lave Vaisselle
ETEL	Esp techn. elect. du lgt	LL	Lave Linge
PL	Placard	C	Cuisson
	Nourrices	- - -	Retombée de poutre

Indice : A 26 octobre 2020

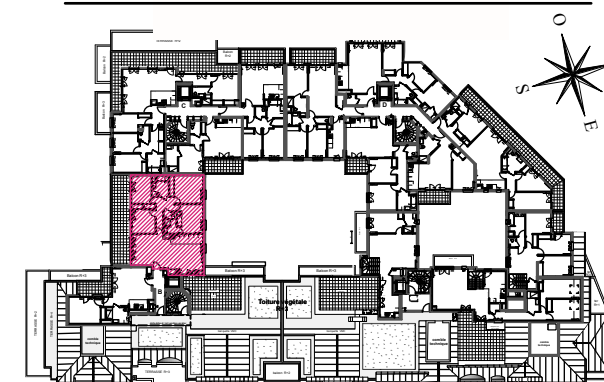
Echelle : 0 50 100 200 cm 1/2

SAS URBANITA ARCHITECTURE

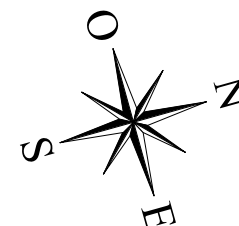
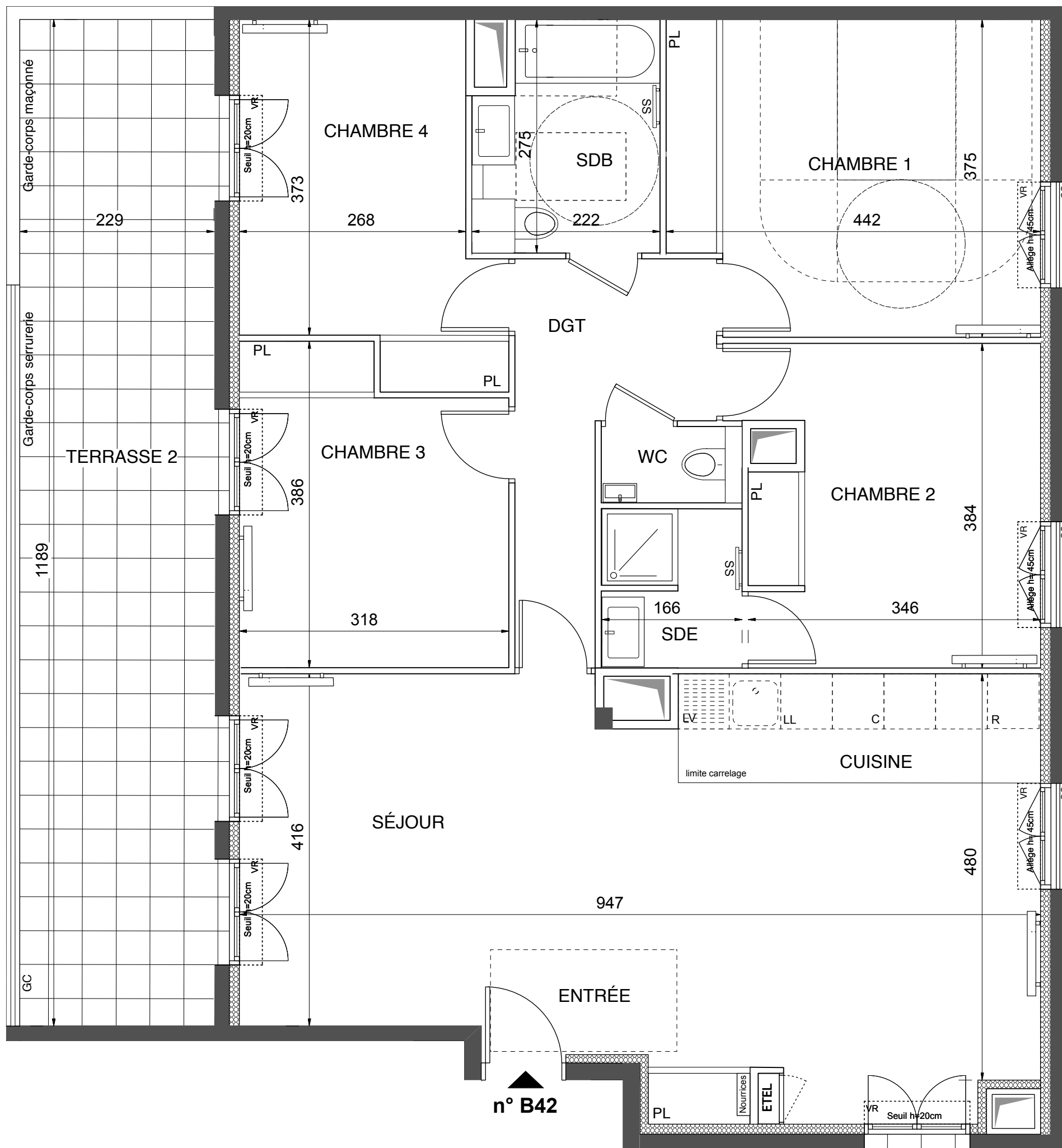
Nota : Les surfaces des placards sont comprises dans celles des pièces où ils se situent. Des modifications sont susceptibles d'être apportées à ce plan en fonction des nécessités techniques et réglementaires de la réalisation, tant en ce qui concerne les dimensions libres que l'équipement. Les soffites, faux-plafonds, retombées, gaines techniques, canalisations, trappes de visite, descentes d'eaux pluviales, équipements électriques, ne sont pas systématiquement représentés ou le sont à titre indicatif. Les dimensions et les implantations des appareils de chauffage, lorsqu'ils sont représentés, sont indicatifs et seront soumis à la conformité de l'étude thermique.



# ROUTE PLESSIS PIQUET



## Bâtiment B APPARTEMENT DE 5 PIECES n° B42 au 4ème étage



### LEGENDE

AV	Allège Vitrée	SS	Sèche Serviette
VR	Volet Roulant		Radiateur
GC	Garde Corps	R	Réfrigérateur
	Soffite / faux plafond	LV	Lave Vaisselle
ETEL	Esp techn. elect. du lgt	LL	Lave Linge
PL	Placard	C	Cuisson
	Nourrices	- - -	Retombée de poutre

Indice : A 26 octobre 2020  
Echelle : 0 50 100 200 cm 2/2

SAS URBANITA ARCHITECTURE

Nota : Les surfaces des placards sont comprises dans celles des pièces où ils se situent. Des modifications sont susceptibles d'être apportées à ce plan en fonction des nécessités techniques et réglementaires de la réalisation, tant en ce qui concerne les dimensions libres que l'équipement. Les soffites, faux-plafonds, retombées, gaines techniques, canalisations, trappes de visite, descentes d'eaux pluviales, équipements électriques, ne sont pas systématiquement représentés ou le sont à titre indicatif. Les dimensions et les implantations des appareils de chauffage, lorsqu'ils sont représentés, sont indicatifs et seront soumis à la conformité de l'étude thermique.

