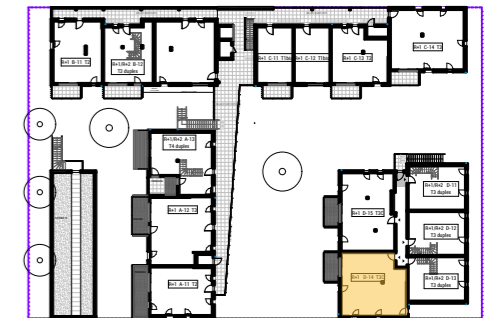




**KOSMO**  
RENNES  
VILLEJEAN

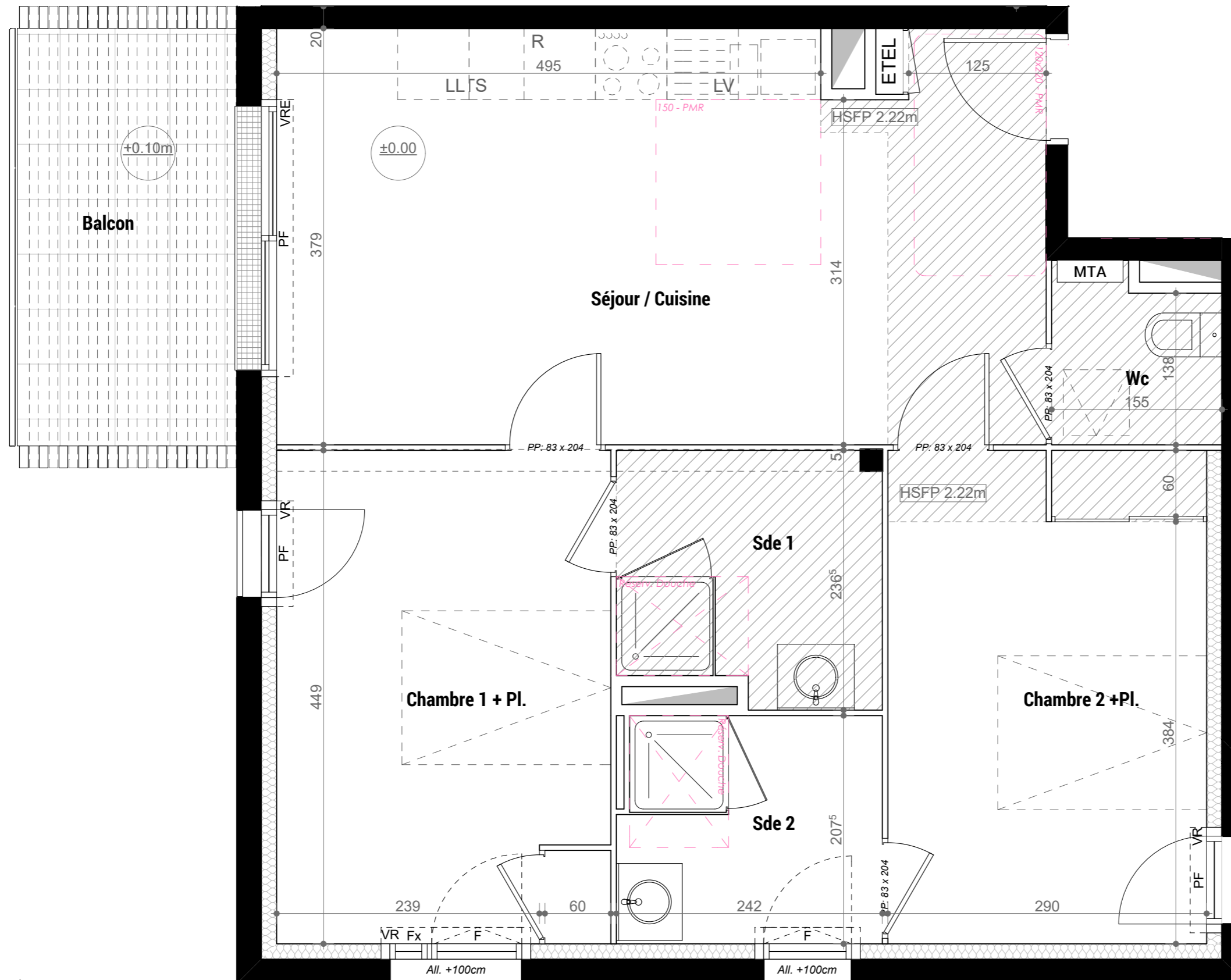


R+1 T3C D-14

**TABLEAU DE SURFACE**

DESIGNATION	SURFACES HABITABLES
SÉJOUR / CUISINE + PLACARD	26.00
CHAMBRE 1 + PL	13.55
SDE 1	5.30
CHAMBRE 2 + PL	12.90
SDE 2	4.90
WC	2.35
<b>TOTAL</b>	<b>65.00 m<sup>2</sup></b>
BALCON	7.60 m <sup>2</sup>

Le: 09/07/2020



**LEGENDE:**

- VR (E) : VOLET ROULANT (ÉLECTRIQUE)
- F : FENETRE
- PF : PORTE FENETRE
- FX : VITRAGE FIXE

- MTA : MODULE THERMIQUE D'APPARTEMENT (ECS)
- ETEL : ÉQUIPEMENT TECHNIQUE ÉLECTRIQUE DU LOGEMENT

NOTA: Des modifications mineures ou des aménagements de détails nécessaires pour des raisons d'ordre technique ou administratif pourront être apportés aux plans.  
Une différence maximale de 5% par rapport aux dimensions et de 5% par rapport aux surfaces sera considérée comme acceptable

