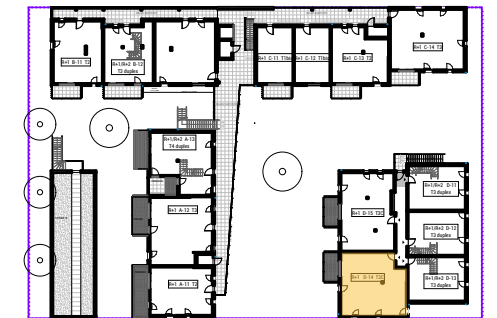




KOSMO

RENNES
VILLEJEAN

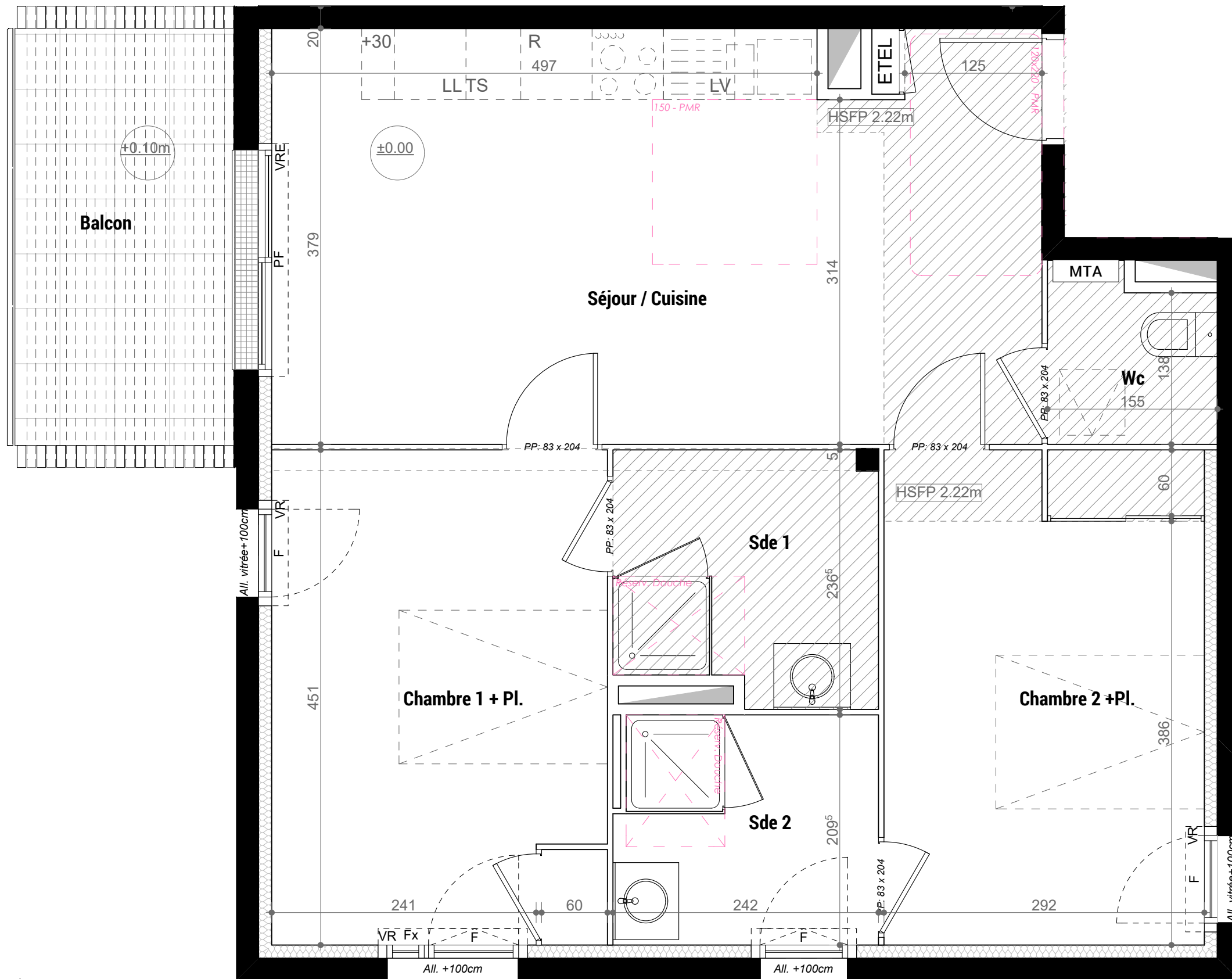


R+1 T3C D-14

TABLEAU DE SURFACE

DESIGNATION	SURFACES HABITABLES
SÉJOUR / CUISINE + PLACARD	26.05
CHAMBRE 1 + PL	13.70
SDE 1	5.30
CHAMBRE 2 + PL	13.05
SDE 2	4.95
WC	2.35
TOTAL	65.40 m²
BALCON	7.60 m ²

Le: 03/03/2021



LEGENDE:

- VR (E) : VOLET ROULANT (ÉLECTRIQUE)
- F : FENETRE
- PF : PORTE FENETRE
- FX : VITRAGE FIXE

- MTA : MODULE THERMIQUE D'APPARTEMENT (ECS)
- ETEL : ÉQUIPEMENT TECHNIQUE ÉLECTRIQUE DU LOGEMENT

NOTA: Des modifications mineures ou des aménagements de détails nécessaires pour des raisons d'ordre technique ou administratif pourront être apportés aux plans. Une différence maximale de 5% par rapport aux dimensions et de 5% par rapport aux surfaces sera considérée comme acceptable

