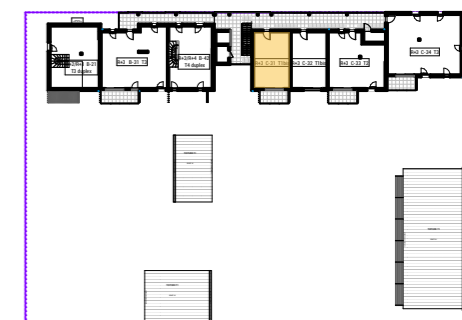




**KOSMO**  
RENNES  
VILLEJEAN

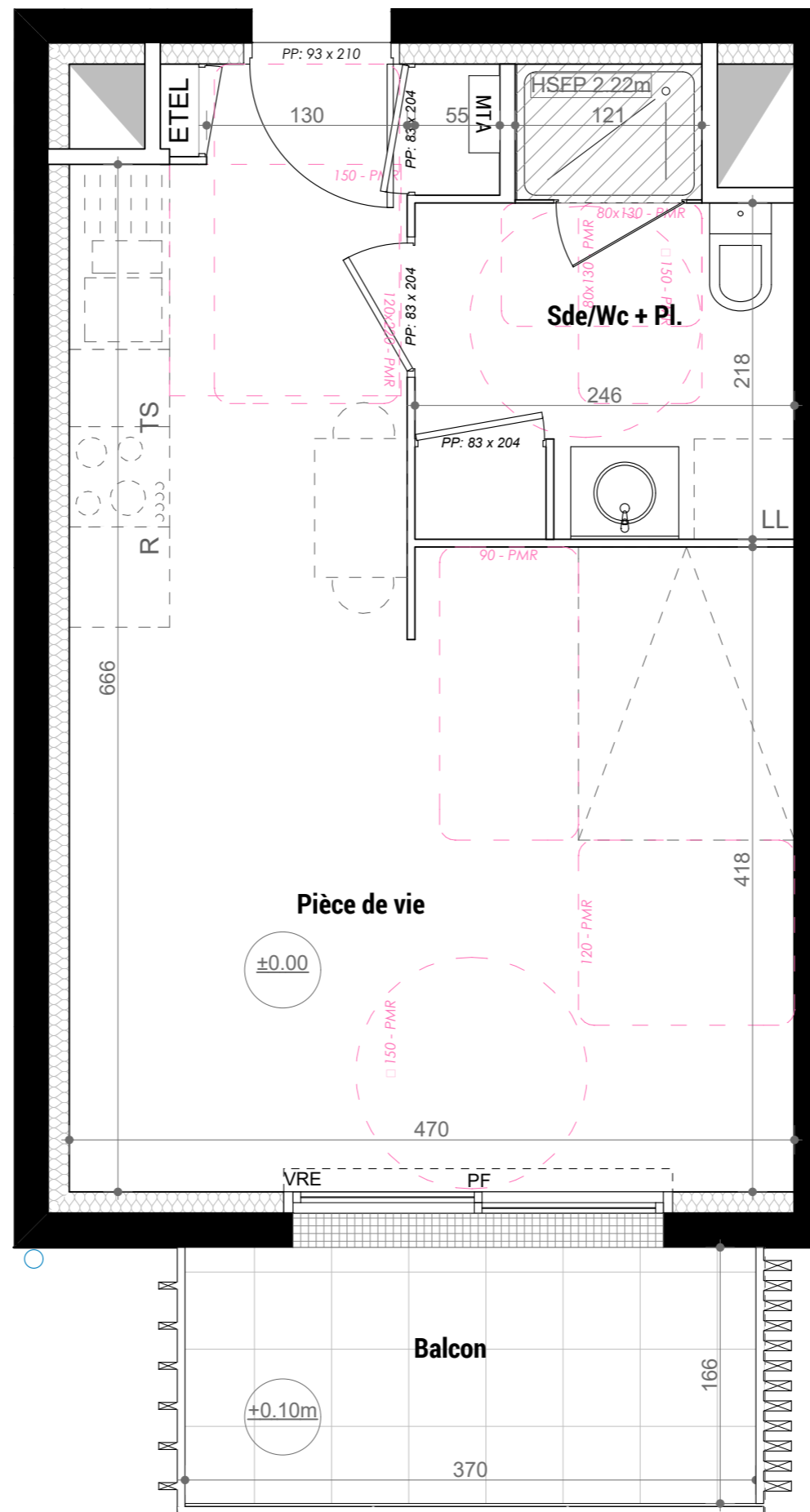


R+3 T1bis C-31

**TABLEAU DE SURFACE**

DESIGNATION	SURFACES HABITABLES
PIECE DE VIE	26.35
SDE / WC	6.35
<b>TOTAL</b>	<b>32.70 m<sup>2</sup></b>
BALCON	6.10m <sup>2</sup>

Le: 11/06/2020



**LEGENDE:**

- VR (E) : VOLET ROULANT (ÉLECTRIQUE)
- F : FENETRE
- PF : PORTE FENETRE
- FX : VITRAGE FIXE

- MTA : MODULE THERMIQUE D'APPARTEMENT (ECS)
- ETEL : ÉQUIPEMENT TECHNIQUE ÉLECTRIQUE DU LOGEMENT

NOTA: Des modifications mineures ou des aménagements de détails nécessaires pour des raisons d'ordre technique ou administratif pourront être apportés aux plans.  
Une différence maximale de 5% par rapport aux dimensions et de 5% par rapport aux surfaces sera considérée comme acceptable

