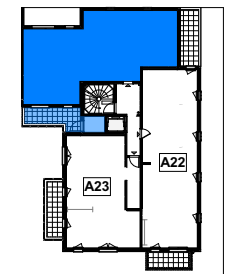


COUL	porte-fenêtre coulissante
PF	porte-fenêtre
FF/AV	fenêtre à la française sur allège vitrée
OB/AV	fenêtre oscillo-battante sur allège vitrée
OB	fenêtre oscillo-battante
VR	volet roulant
TE	tableau électrique
LL	lave-linge
LV	lave-vaisselle
CUIS	cuisinière
R*	réfrigérateur
Ch. / Becs	chaudière / ballon d'eau chaude sanitaire
PAC	pompe à chaleur
	soffite / faux-plafond
- - - -	servitude de passage réseaux

SCCV FLO 5

Logement N° : **A21**
Niveau : **2ème Etage**
Type : **T4**



Surfaces habitables en m²

Entrée	3,81
Séjour / Cuisine	36,88
Chambre 1	11,89
Chambre 2	10,76
Chambre 3	9,80
SDB	5,76
WC	1,34
Dgt	7,62
Pl. 1	0,75
Pl. 2	0,69
Pl. Ch.	0,82
Cellier 1	2,25
SDE	2,67
Total surface habitable	95,04 m²
Cellier 2	3,32
Balcon	9,82
Total surfaces annexes	13,14 m²

Pour l'acquéreur :

Pour SCCV FLO 5 :

PROVISOIRE

Date : 09/09/2021

Indice : 01

