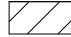



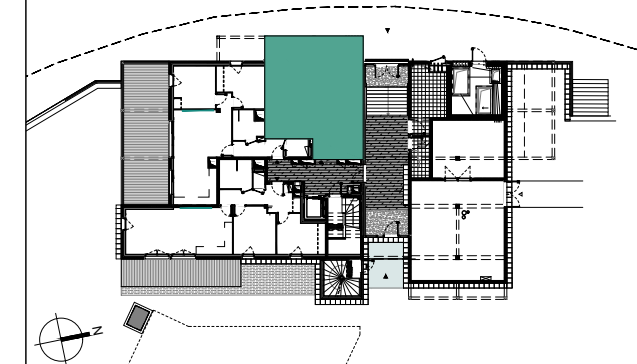
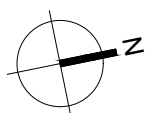
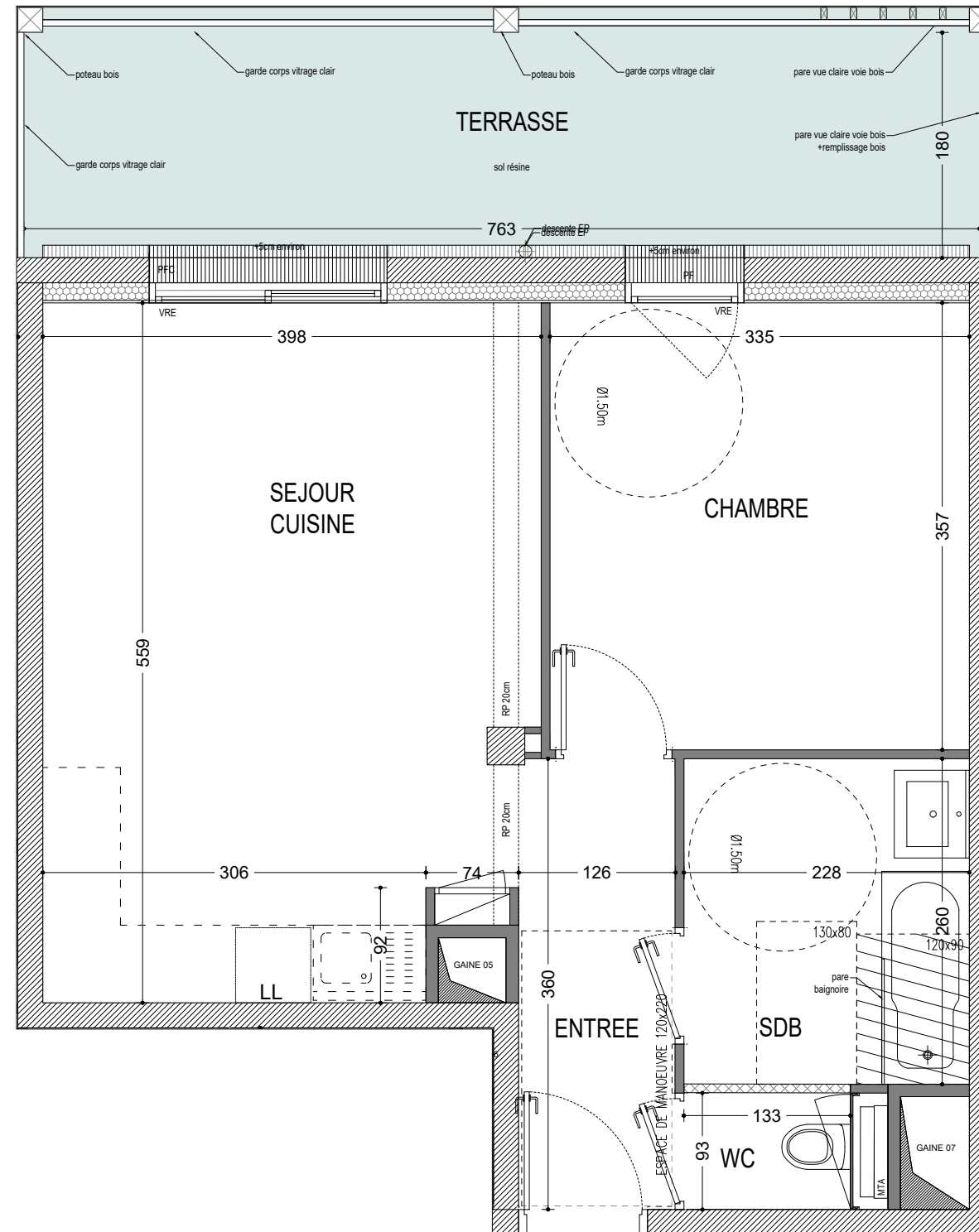


LEGENDE DU PLAN

- OB** Fenêtre oscillo battant
- OF** Fenêtre ouvrant à la française
- F** Fixe
- PF** Porte-fenêtre
- PFC** Porte-fenêtre coulissante
- all.M** Allège maçonnée
- all.V** Allège vitrée
- all.R** Allège remplissage émailite
- VRE** Volet roulant électrique
- VR** Volet roulant manuel
- GTL** Tableau électrique
- MTA** Module thermique
- PL** Placard
-  Faux plafond
-  Retombée de poutre
-  Cloison démontable
-  Gaine technique



Bâtiment	Etage	Type	N° logement
D	RDC	T2	D-03 PMR

Surfaces habitables	
ENTREE	4.48m ²
WC	1.28m ²
SDB	5.93 m ²
SEJOUR CUISINE	21.36 m ²
CHAMBRE	11.96 m ²
TOTAL	45.00 m²

Espaces extérieurs	
TERRASSE	13.67 m ²
TOTAL	13.67 m²

Espaces extérieurs	
TERRASSE	13.67 m ²
TOTAL	13.67 m²

ATELIER L2
LEGGE & LELIÈVRE
ARCHITECTES ET SCÉNARISTES
Etabli le 10/11/2021

NOTA : En fonction des nécessités techniques de la réalisation, des modifications sont susceptibles d'être apportées à ce plan qui ne revêt avant d'être annexé à l'acte authentique de vente qu'un caractère informatif. Les surfaces indiquées sont approximatives. Les soffites, faux-plafonds, retombées et gaines sont susceptibles d'évoluer en situation, en nombre et en dimensions. La végétalisation n'est pas contractuelle. Les éléments de mobilier (meubles et plans de travail) ne sont placés qu'à titre indicatif. Les accès aux terrasses et prolongements extérieurs peuvent comporter un surbot ou hauteur de marche à franchir.