


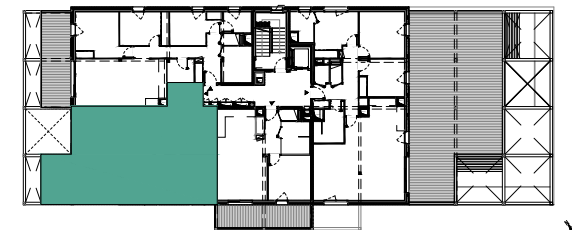
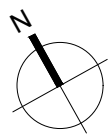
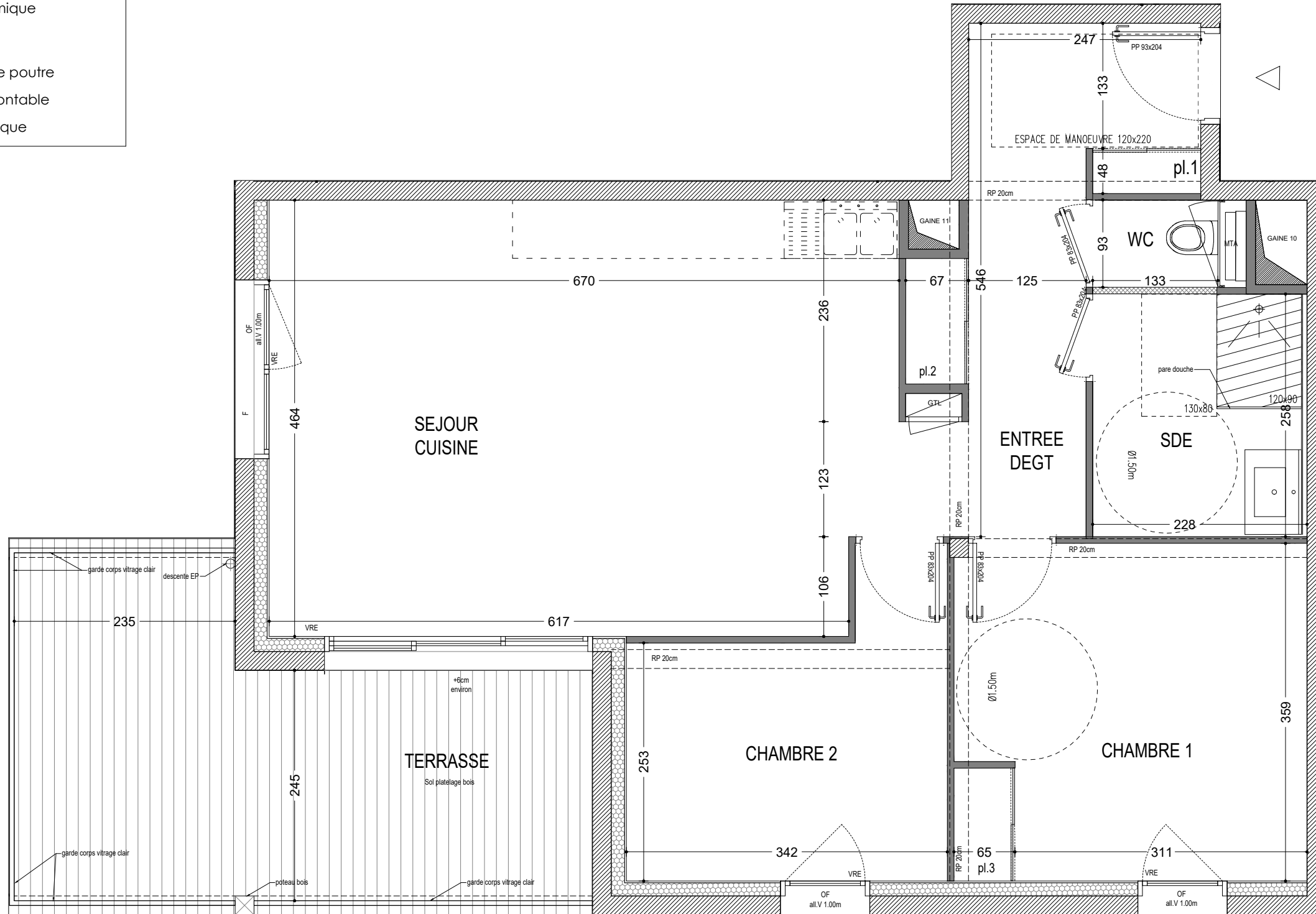


LEGENDE DU PLAN

- OB** Fenêtre oscillo battant
- OF** Fenêtre ouvrant à la française
- F** Fixe
- PF** Porte-fenêtre
- PFC** Porte-fenêtre coulissante
- all.M** Allège maçonnée
- all.V** Allège vitrée
- all.R** Allège remplissage émailite
- VRE** Volet roulant électrique
- VR** Volet roulant manuel
- GTL** Tableau électrique
- MTA** Module thermique
- PL** Placard
-  Faux plafond
-  Retombée de poutre
-  Cloison démontable
-  Gaine technique



| Bâtiment | Etage | Type | N° logement |
|----------|-------|------|-------------|
| C | R+3 | T3 | C-33 PMR |

Surfaces habitables

| | |
|---------------------|----------------------------|
| ENTREE / DEGT + PL. | 10.03m ² |
| WC | 1.23 m ² |
| SDE | 5.73 m ² |
| CHAMBRE 1 + PL. | 13.42 m ² |
| CHAMBRE 2 | 9.63 m ² |
| SEJOUR CUISINE | 31.42 m ² |
| TOTAL | 71.47 m² |

Espaces extérieurs

| | |
|--------------|----------------------------|
| TERRASSE | 17.99 m ² |
| TOTAL | 17.99 m² |

NOTA : En fonction des nécessités techniques de la réalisation, des modifications sont susceptibles d'être apportées à ce plan qui ne revêt avant d'être annexé à l'acte authentique de vente qu'un caractère informatif. Les surfaces indiquées sont approximatives. Les soffites, faux-plafonds, retombées et gaines sont susceptibles d'évoluer en situation, en nombre et en dimensions. La végétalisation n'est pas contractuelle. Les éléments de mobilier (meubles et plans de travail) ne sont placés qu'à titre indicatif. Les accès aux terrasses et prolongements extérieurs peuvent comporter un surbot ou hauteur de marche à franchir.