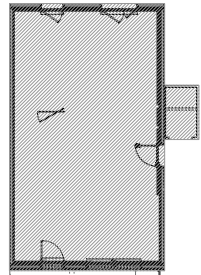




Coop Habitat
Votre plan de vie pour demain

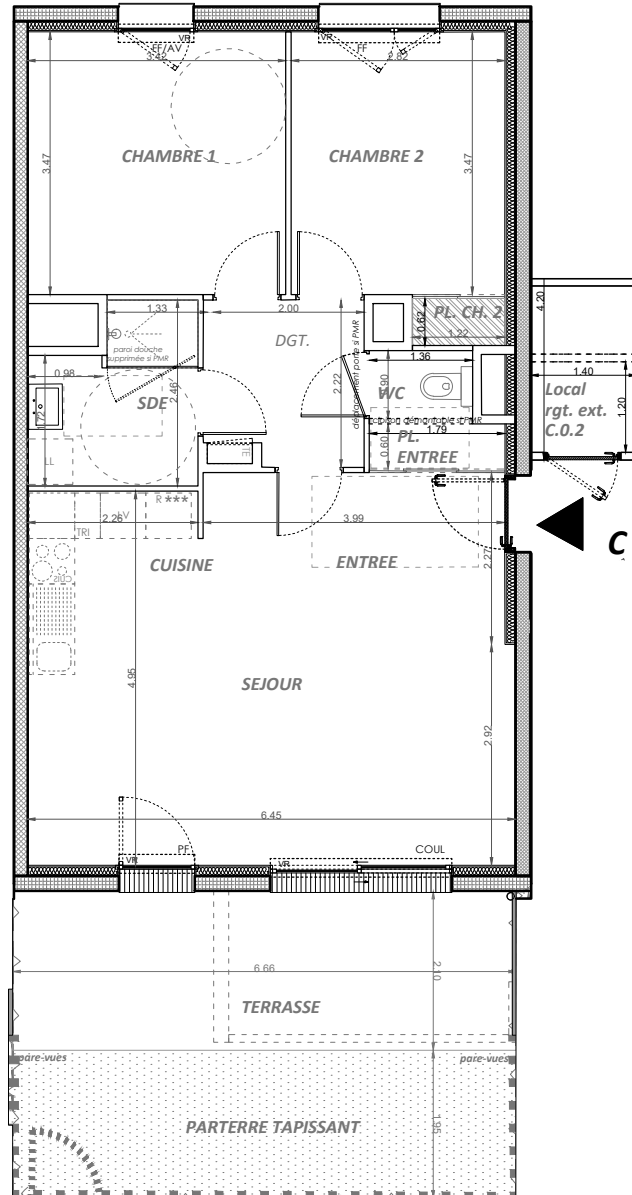
Construction de 15 logements intermédiaires et 5 maisons en accession

ZAC des Grands Sillons - ILOT K2
35150 CORPS NUDES



TERRASSE PRIVATIVE
PARTERRE TAPISSANT
CLOTURES

Portillon pour évacuation déchets
Pointillé = projection balcon étage supérieur coupe hiaes



**RDC
C.0.2 - T3**

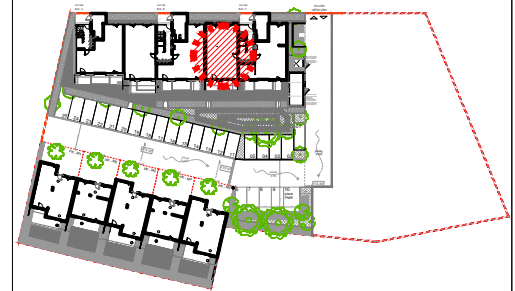
COUL	porte-fenêtre coulissante
PF	porte-fenêtre
FF/AV	fenêtre à la française sur allège vitrée
FF	fenêtre à la française
OB/AV	fenêtre oscillo-battante sur allège vitrée
OB	fenêtre oscillo-battante
VR	volet-roulant
TE	tableau électrique
LL	lave linge
LV	lave vaisselle
CUIS	cuisinière
TRI	emplacement TRI sélectif
R***	réfrigérateur
	sofite / faux-plafond - H.sous F.P./sofite = 2.20m
	servitude de passage réseaux

PLAN DE VENTE

N.B. : Les surfaces, cotes, gaines, retombées, soffites et faux plafonds ainsi que l'emplacement des sanitaires ne sont pas tous figurés ou le sont à titre indicatif. Des modifications sont susceptibles d'être apportées à ce plan en fonction des impératifs administratifs, des contraintes techniques de conception et des tolérances d'exécution, tant en ce qui concerne les dimensions libres que les équipements et les réseaux divers, les appareillages sanitaires et électriques. Seuls seront fournis les équipements figurant sur le descriptif en annexe de l'acte de vente.

HALL C	NIVEAU RDC	LOGEMENT 0.2
------------------	----------------------	------------------------

TYPOLOGIE	T3
PIECES	Surfaces (m²)
Entrée / Séjour / Cuisine	32.55
Placard entrée	1.07
Dégagement	4.44
WC	1.23
Sde	4.75
Chambre 1	11.87
Chambre 2	9.78
Placard chambre 2	0.73
TOTAL	66.42
Terrasse	14.00
Parterre tapisant	13.00
Rangt. extérieur	1.68



31/10/2025

INDICE : 7



GROUPE d'ARCHITECTURE ELLIPSE
27, Rue Etienne Dolet 75020 Paris
e-mail : agence@groupearchitectureellipse.fr