

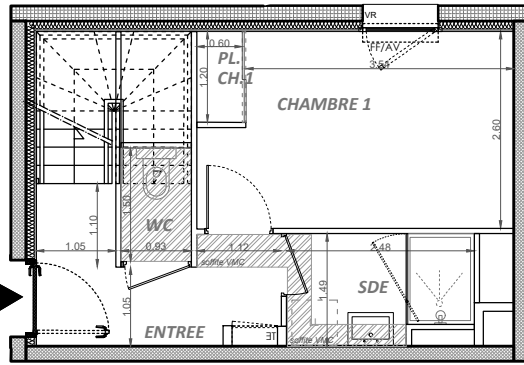


**Coop Habitat**  
Votre plan de vie pour demain

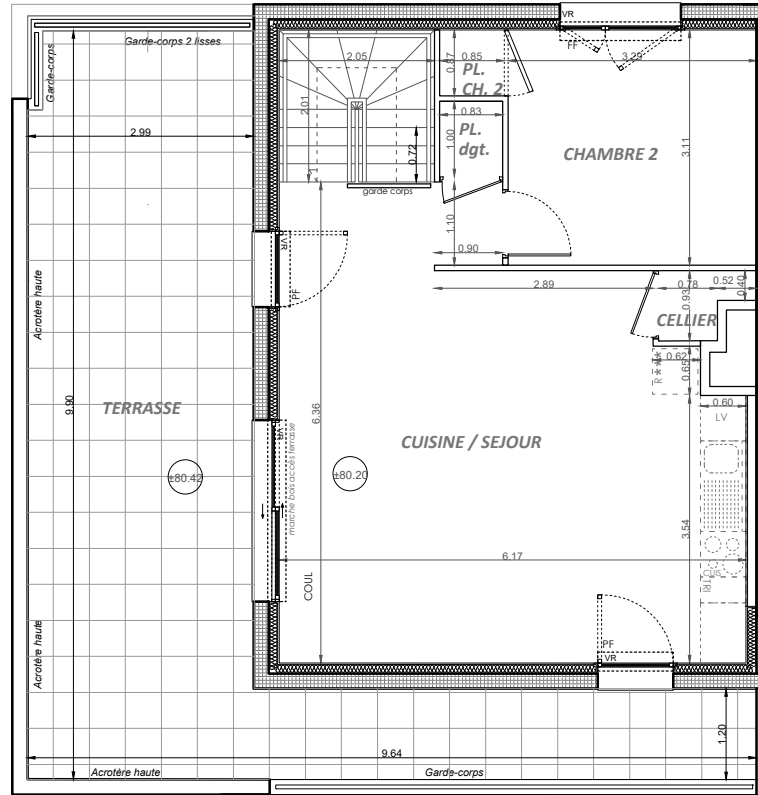
**Construction de 15 logements intermédiaires et 5 maisons en accession**

ZAC des Grands Sillons - ILOT K2  
35150 CORPS NUDES

**R+1**  
**A 1.2**  
**T3D**



**NIVEAU BAS  
DUPLIX (R+1)**



**NIVEAU HAUT  
DUPLIX (R+2)**

COUL	porte-fenêtre coulissante
PF	porte-fenêtre
FF/AV	fenêtre à la française sur allège vitrée
FF	fenêtre à la française
OB/AV	fenêtre oscillo-battante sur allège vitrée
OB	fenêtre oscillo-battante
VR	volet-roulant
TE	tableau électrique
LL	lave linge
LV	lave vaisselle
CUIS	cuisinière
TRI	emplacement TRI sélectif
R***	réfrigérateur
	sofite / faux-plafond - H.sous F.P/sofite = 2.20m
	servitude de passage réseaux

**PLAN DE VENTE**

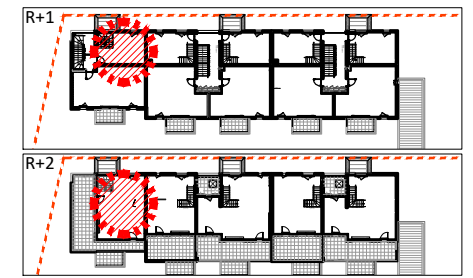
**N.B.** : Les surfaces, cotes, gaines, retombées, soffites et faux plafonds ainsi que l'emplacement des sanitaires ne sont pas tous figurés ou le sont à titre indicatif. Des modifications sont susceptibles d'être apportées à ce plan en fonction des impératifs administratifs, des contraintes techniques de conception et des tolérances d'exécution, tant en ce qui concerne les dimensions libres que les équipements et les réseaux divers, les appareillages sanitaires et électriques. Seuls seront fournis les équipements figurant sur le descriptif en annexe de l'acte de vente.

HALL <b>A</b>	NIVEAU <b>R+1</b>	LOGEMENT <b>1.2</b>
------------------	----------------------	------------------------

<b>TYPOLOGIE</b>	<b>T3D</b>
<b>PIECES</b>	<b>Surfaces (m²)</b>
Entrée	4.82
Dégagement	0.99
Placard dégagement	0.83
Séjour / Cuisine	32.79
Cellier	0.93
WC	1.39
Sde	3.43
Chambre 1	10.07
Placard chambre 1	0.72
Chambre 2	10.23
Placard chambre 2	0.74

<b>TOTAL</b>	<b>66.94</b>
--------------	--------------

<i>Terrasse</i>	37.36
-----------------	-------



31/10/2025	INDICE : 7
------------	------------



**GROUPE d'ARCHITECTURE ELLIPSE**  
27, Rue Etienne Dolet 75020 Paris  
e-mail : [agence@groupearchitectureellipse.fr](mailto:agence@groupearchitectureellipse.fr)