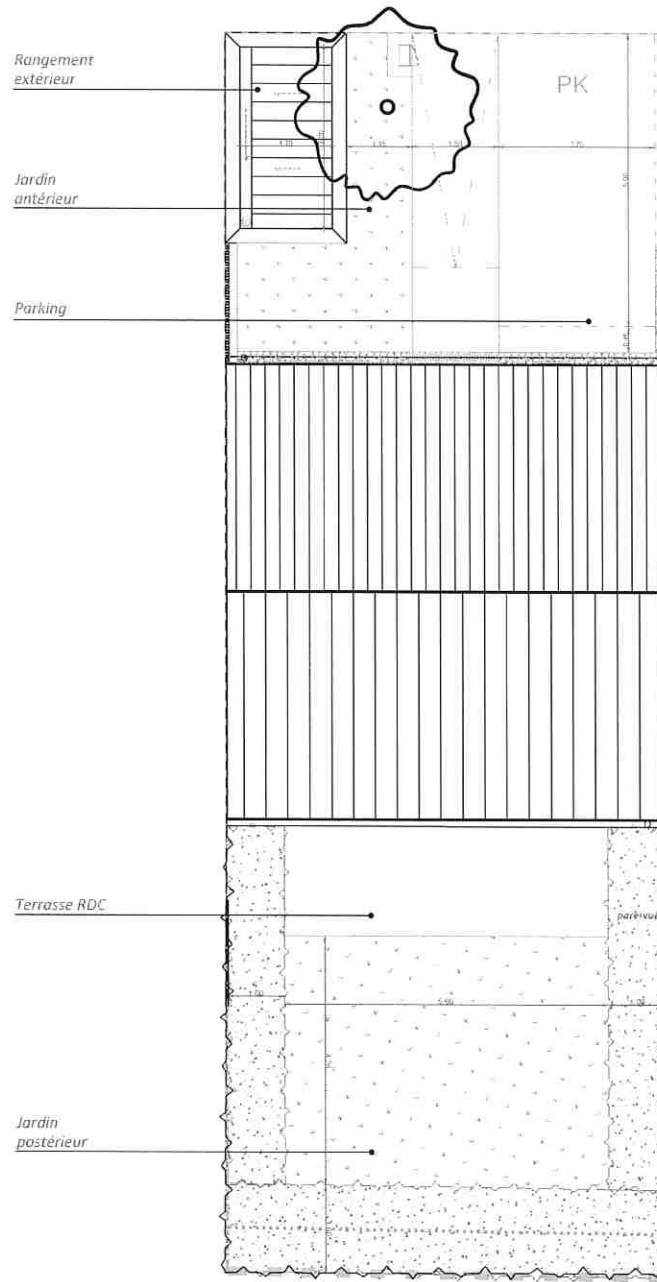


**Construction de
15 logements intermédiaires
et 5 maisons en accession**

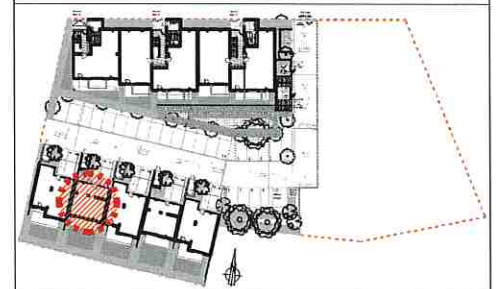
ZAC des Grands Sillons - ILOT K2
35150 CORPS NUDES



	Pelouse
	Haie fleurie
	Béton balayé
	Bande gravillonnée
	Grillage noyé
	Parois bois
	Pare-vue en lames de bois
	Arbre planté - petite tige, type Prunus Yedoensis

N.B. : Les surfaces, cotes, gaines, retombées, soffites et faux plafonds ainsi que l'emplacement des sanitaires ne sont pas tous figurés ou le sont à titre indicatif. Des modifications sont susceptibles d'être apportées à ce plan en fonction des impératifs administratifs, des contraintes techniques de conception et des tolérances d'exécution, tant en ce qui concerne les dimensions libres que les équipements et les réseaux divers, les appareillages sanitaires et électriques. Seuls seront fournis les équipements figurant sur le descriptif en annexe de l'acte de vente. En conséquence une différence maximale de 5% par rapport aux dimensions et de 5% par rapport aux surfaces sera réputée tolérable.

MAISON	NIVEAU	TYPE
M2	PARCELLE	B
TYPLOGIE		T4
PIECES		Surfaces (m²)
Rangement extérieur		5.44
Parking		14.71
Jardin antérieur		9.46
Jardin postérieur		23.85
Haies privatives		23.89
Terrasse RDC		11.20



DATE : 22/07/2024

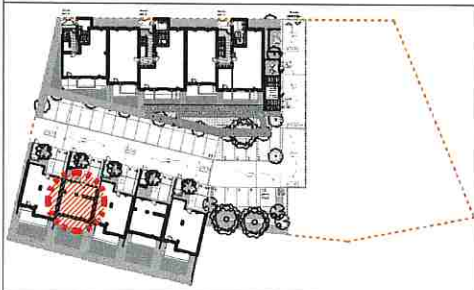
INDICE : 4



GRUPE d'ARCHITECTURE ELLIPSE
27, Rue Etienne Dolet 75020 Paris
e-mail : agence@groupearchitectureellipse.fr

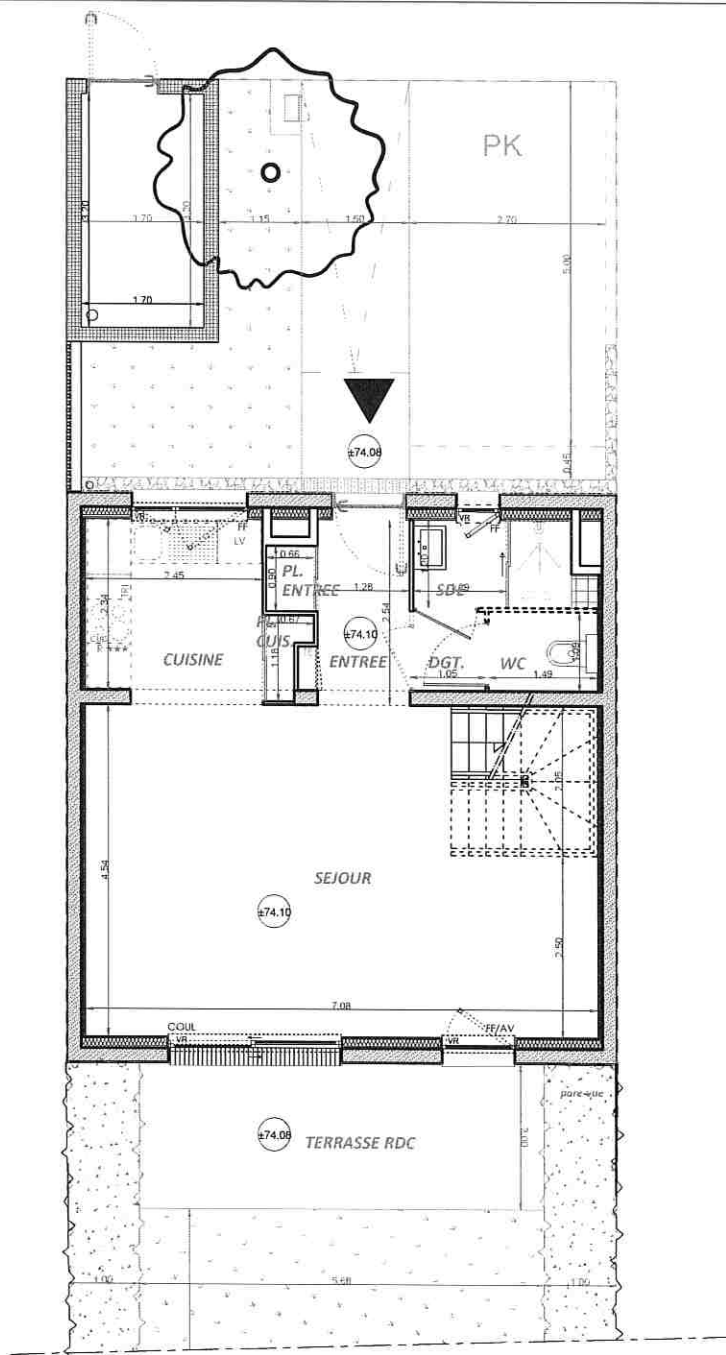
**Construction de
15 logements intermédiaires
et 5 maisons en accession**

ZAC des Grands Sillons - ILOT K2
35150 CORPS NUDES



COUL	porte-fenêtre coulissante
PF	porte-fenêtre
FF/AV	fenêtre à la française sur allège vitrée
FF	fenêtre à la française
OB/AV	fenêtre oscillo-battante sur allège vitrée
OB	fenêtre oscillo-battante
VR	volet-roulant
TE	tableau électrique
LL	lave linge
LV	lave vaisselle
CUIS	cuisinière
TRI	emplacement TRI sélectif
R***	réfrigérateur
	sofite / faux-plafond - H.sous F.P/sofite = 2.20m
	servitude de passage réseaux

N.B. : Les surfaces, cotes, gaines, retombées, soffites et faux plafonds ainsi que l'emplacement des sanitaires ne sont pas tous figurés ou le sont à titre indicatif. Des modifications sont susceptibles d'être apportées à ce plan en fonction des impératifs administratifs, des contraintes techniques de conception et des tolérances d'exécution, tant en ce qui concerne les dimensions libres que les équipements et les réseaux divers, les appareillages sanitaires et électriques. Seuls seront fournis les équipements figurant sur le descriptif en annexe de l'acte de vente. En conséquence une différence maximale de 5% par rapport aux dimensions et de 5% par rapport aux surfaces sera réputée tolérable.



MAISON	NIVEAU	TYPE
M2	RDC	B
TYPOLOGIE	T4	
PIECES	Surfaces (m²)	
Entrée	3.24	
Placard entrée	0.59	
dégagement	1.14	
WC	1.62	
Sde	2.79	
Cuisine	5.72	
Placard cuisine	0.57	
Séjour	29.15	
dégagement (étage)	4.55	
Chambre 1	9.29	
Placard chambre 1	0.90	
Chambre 2	9.62	
Chambre 3	9.95	
Sdb - wc	6.73	
Cellier	1.63	
Placard P.A.C.	0.63	
TOTAL	88.12	
<i>Rangement extérieur</i>	5.44	
<i>Parking</i>	14.71	
<i>Jardin antérieur</i>	9.46	
<i>Jardin postérieur</i>	23.85	
<i>Haies privatives</i>	23.89	
<i>Terrasse RDC</i>	11.20	

DATE : 22/07/2024

INDICE : 4



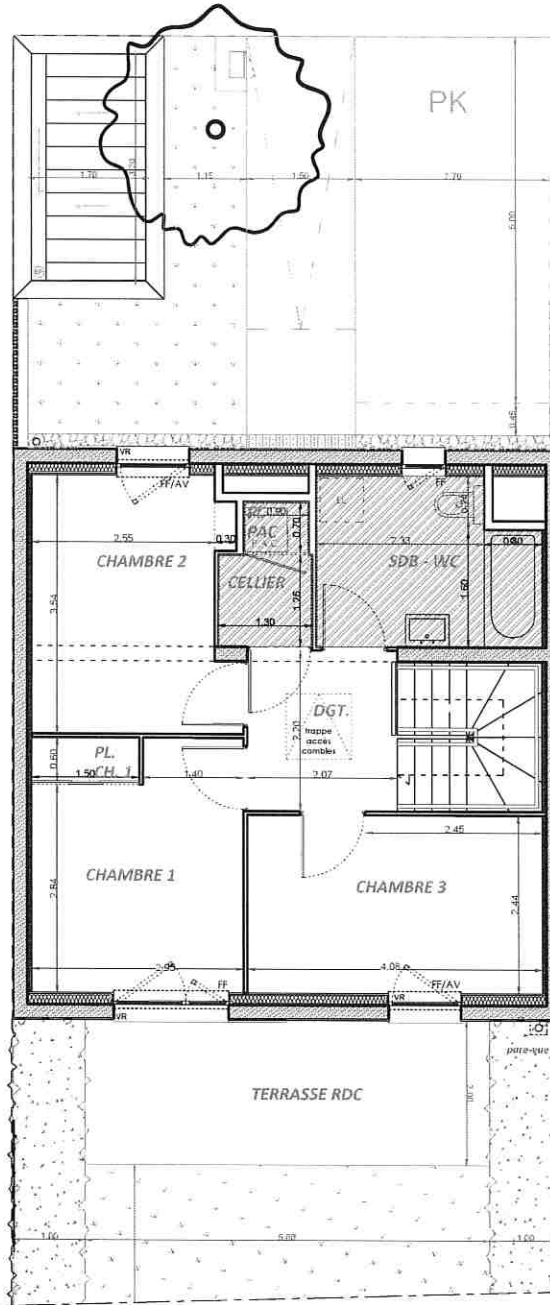
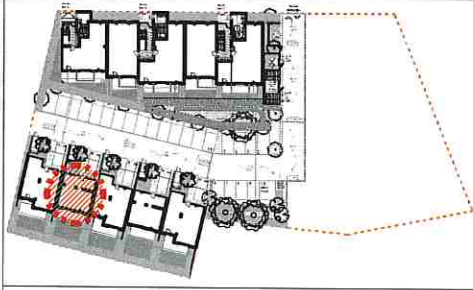
GRUPE D'ARCHITECTURE ELLIPSE

27, Rue Etienne Dolet 75020 Paris

e-mail : agence@groupearchitectureellipse.fr

**Construction de
15 logements intermédiaires
et 5 maisons en accession**

ZAC des Grands Sillons - ILOT K2
35150 CORPS NUDES



COUL	porte-fenêtre coulissante
PF	porte-fenêtre
FF/AV	fenêtre à la française sur allège vitrée
FF	fenêtre à la française
OB/AV	fenêtre oscillo-battante sur allège vitrée
OB	fenêtre oscillo-battante
VR	volet-roulant
TE	tableau électrique
LL	lave linge
LV	lave vaisselle
CUIS	cuisinière
TRI	emplacement TRI sélectif
R***	réfrigérateur
	sofite / faux-plafond - H.sous F.P/sofite = 2.20m
	servitude de passage réseaux

N.B. : Les surfaces, cotes, gaines, retombées, soffites et faux plafonds ainsi que l'emplacement des sanitaires ne sont pas tous figurés ou le sont à titre indicatif. Des modifications sont susceptibles d'être apportées à ce plan en fonction des impératifs administratifs, des contraintes techniques de conception et des tolérances d'exécution, tant en ce qui concerne les dimensions libres que les équipements et les réseaux divers, les appareillages sanitaires et électriques. Seuls seront fournis les équipements figurant sur le descriptif en annexe de l'acte de vente. En conséquence une différence maximale de 5% par rapport aux dimensions et de 5% par rapport aux surfaces sera réputée tolérable.

MAISON	NIVEAU	TYPE
M2	R+1	B
TYPLOGIE	T4	
PIECES	Surfaces (m²)	
Entrée	3.24	
Placard entrée	0.58	
dégagement	1.14	
WC	1.62	
Sde	2.79	
Cuisine	5.72	
Placard cuisine	0.57	
Séjour	29.15	
dégagement (étage)	4.55	
Chambre 1	9.29	
Placard chambre 1	0.90	
Chambre 2	9.62	
Chambre 3	9.95	
Sdb - wc	6.73	
Cellier	1.63	
Placard P.A.C.	0.63	
TOTAL	88.12	
<i>Rangement extérieur</i>	5.44	
<i>Parking</i>	14.71	
<i>Jardin antérieur</i>	9.46	
<i>Jardin postérieur</i>	23.85	
<i>Haies privées</i>	23.89	
<i>Terrasse RDC</i>	11.20	
DATE : 22/07/2024	INDICE : 4	

**Construction de
15 logements intermédiaires
et 5 maisons en accession**

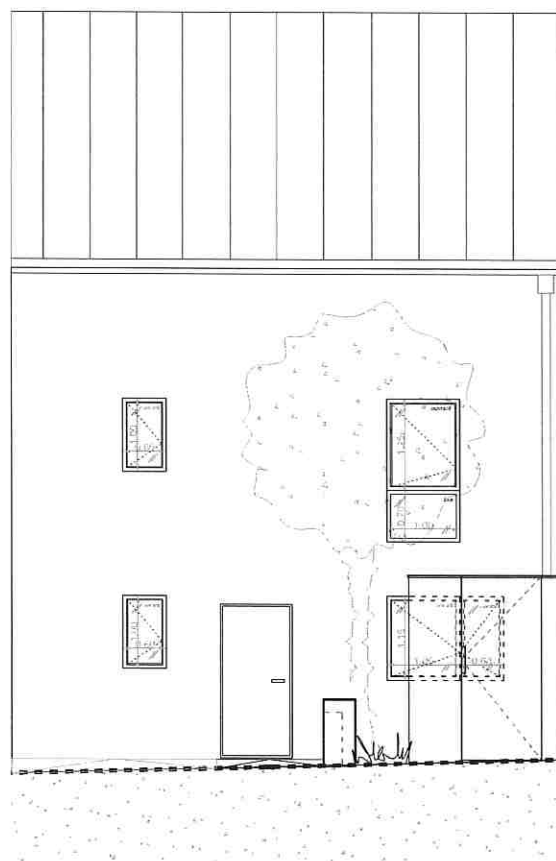
ZAC des Grands Sillons - ILOT K2
35150 CORPS NUDES

MAISON

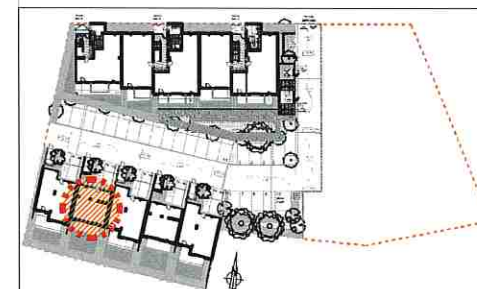
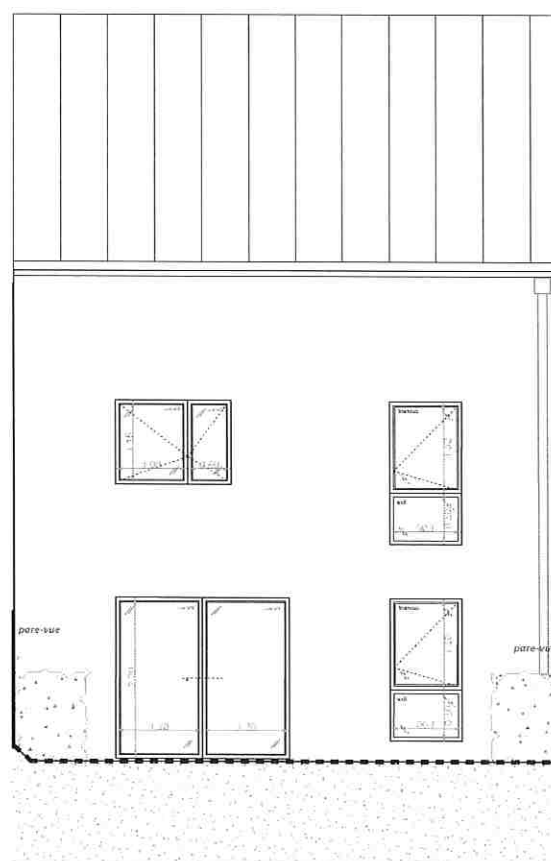
M2

FACADES

FACADE NORD - intérieur d'îlot



FACADE SUD



DATE : 22/07/2024

INDICE : 4

N.B. : Les surfaces, cotes, gaines, retombées, soffites et faux plafonds ainsi que l'emplacement des sanitaires ne sont pas tous figurés ou le sont à titre indicatif. Des modifications sont susceptibles d'être apportées à ce plan en fonction des impératifs administratifs, des contraintes techniques de conception et des tolérances d'exécution, tant en ce qui concerne les dimensions libres que les équipements et les réseaux divers, les appareillages sanitaires et électriques. Seuls seront fournis les équipements figurant sur le descriptif en annexe de l'acte de vente. En conséquence une différence maximale de 5% par rapport aux dimensions et de 5% par rapport aux surfaces sera réputée tolérable.

Ellipse
SOCIÉTÉ D'ARCHITECTURE

GRUPE d'ARCHITECTURE ELLIPSE
27, Rue Etienne Dolet 75020 Paris
e-mail : agence@groupearchitectureellipse.fr