



**A63**

NOVEMBRE 2024

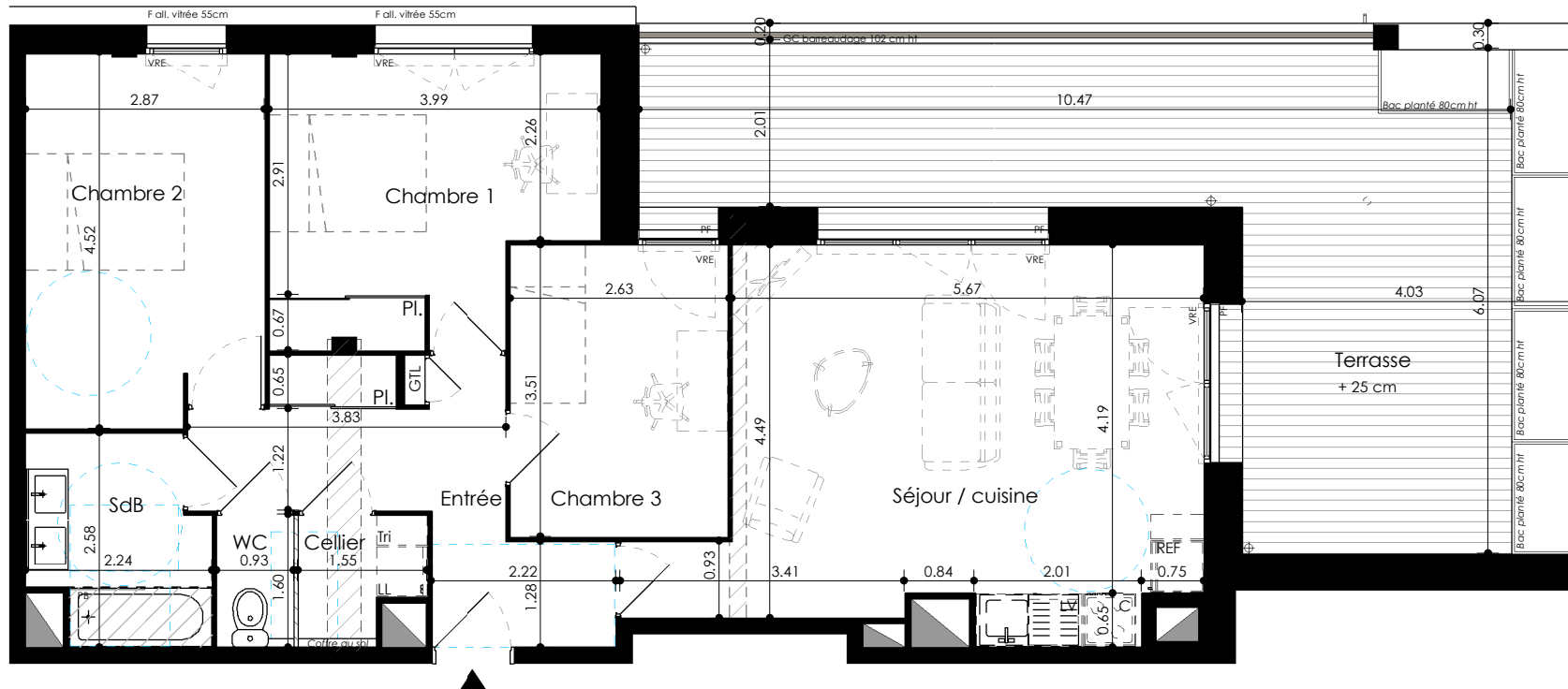
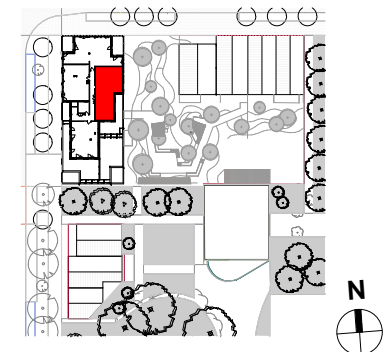
**Appartement**

**T4**

**R+6**

Entrée + Pl.	9.44 m <sup>2</sup>
Séjour / cuisine	26.93 m <sup>2</sup>
Chambre 1 + Pl.	12.70 m <sup>2</sup>
Chambre 2	12.67 m <sup>2</sup>
Chambre 3	9.16 m <sup>2</sup>
SdB	5.06 m <sup>2</sup>
WC	1.49 m <sup>2</sup>
Cellier	2.11 m <sup>2</sup>
<b>TOTAL surface habitable</b>	<b>79.56 m<sup>2</sup></b>

Terrasse	33.22 m <sup>2</sup>
<b>TOTAL surface annexe</b>	<b>33.22 m<sup>2</sup></b>



**LEGENDE**

LV : Lave-Vaisselle LL : Lave-Linge REF : Réfrigérateur Tri : Zone de tri sélectif GTL : Tableau Electrique Soffite/Faux-plafond/Poutre [ Z ]  
TV : trappe de visite GC : Garde-Corps F : Fenêtre sur allège PF : Porte-fenêtre O : Oscillo-battant VRE : Volet Roulant Electrique PMR [ Z ]

Des modifications mineures ou des aménagements de détails nécessaires pour des raisons d'ordre technique ou administratif peuvent être apportés aux plans. Les soffites, faux plafonds retombées et gaines sont susceptibles d'évoluer en situation, en nombre et en dimensions. Les accès aux terrasses et prolongements extérieurs peuvent comporter un surbot ou hauteur de marche à franchir. **Implantation indicative des équipements ménagers et mobiliers, non fournis.**

**ECHELLE GRAPHIQUE**

