



A22 TMA

NOVEMBRE 2024

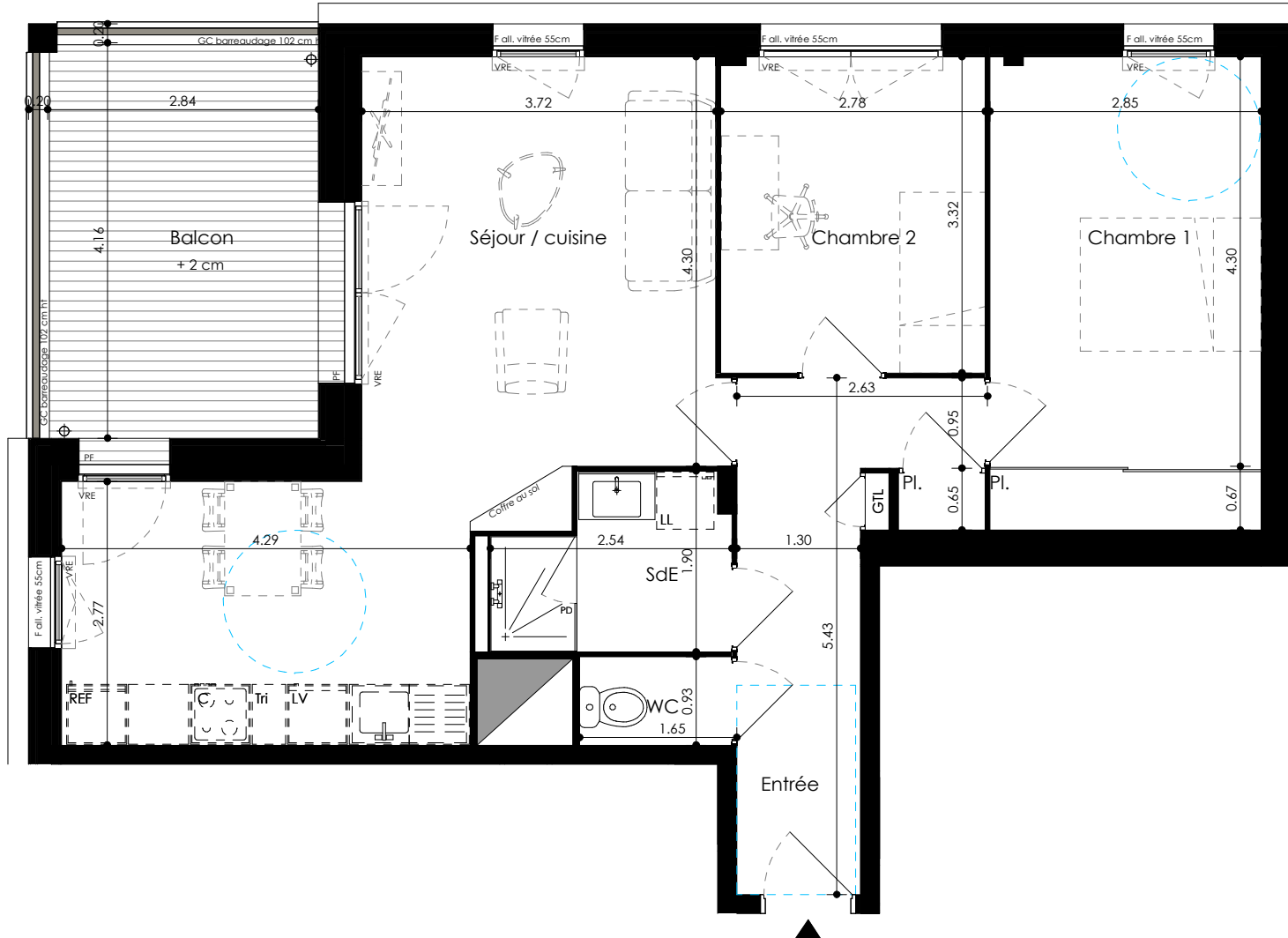
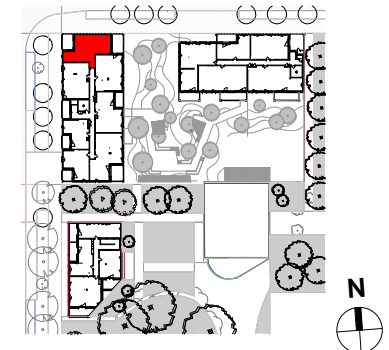
Appartement

T3

R+2

Entrée + Pl.	8.89 m ²
Séjour / cuisine	28.97 m ²
Chambre 1 + Pl.	14.16 m ²
Chambre 2	9.22 m ²
SdE	4.14 m ²
WC	1.49 m ²
TOTAL surface habitable	66.87 m²

Balcon	11.82 m ²
TOTAL surface annexe	11.82 m²



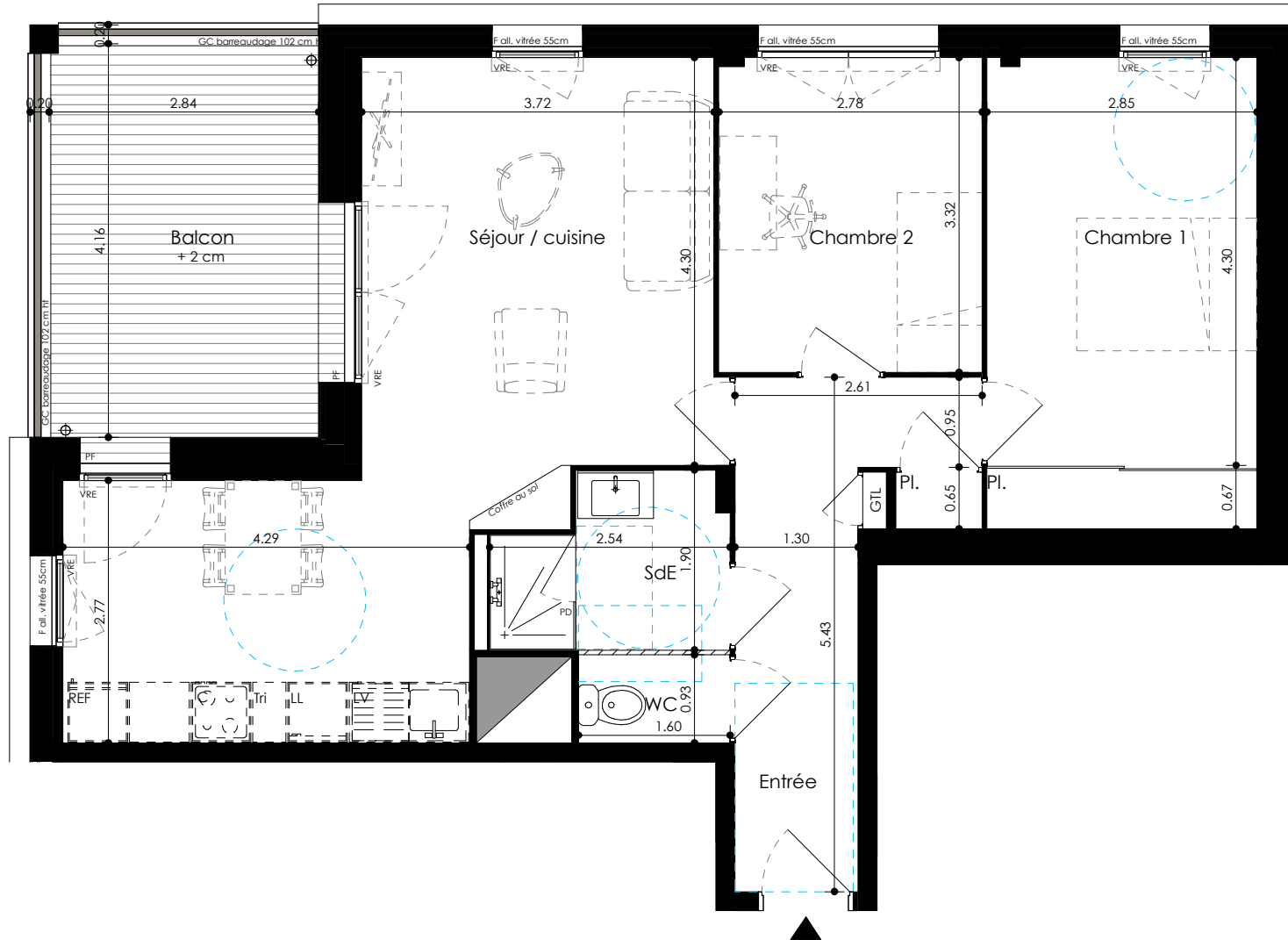
LEGENDE

LV : Lave-Vaisselle LL : Lave-Linge REF : Réfrigérateur Tri : Zone de tri sélectif GTL : Tableau Electrique Soffite/Faux-plafond/Poutre [Z]
 TV : trappe de visite GC : Garde-Corps F : Fenêtre sur allège PF : Porte-fenêtre O : Oscillo-battant VRE : Volet Roulant Electrique PMR []

Des modifications mineures ou des aménagements de détails nécessaires pour des raisons d'ordre technique ou administratif peuvent être apportés aux plans. Les soffites, faux plafonds retombées et gaines sont susceptibles d'évoluer en situation, en nombre et en dimensions. Les accès aux terrasses et prolongements extérieurs peuvent comporter un surbot ou hauteur de marche à franchir. **Implantation indicative des équipements ménagers et mobiliers, non fournis.**

ECHELLE GRAPHIQUE





LEGENDE

LV : Lave-Vaisselle LL : Lave-Linge REF : Réfrigérateur Tri : Zone de tri sélectif GTL : Tableau Electrique Soffite/Faux-plafond/Poutre [Z]
 TV : trappe de visite GC : Garde-Corps F : Fenêtre sur allège PF : Porte-fenêtre O : Oscillo-battant VRE : Volet Roulant Electrique PMR []

Des modifications mineures ou des aménagements de détails nécessaires pour des raisons d'ordre technique ou administratif peuvent être apportés aux plans. Les soffites, faux plafonds retombées et gaines sont susceptibles d'évoluer en situation, en nombre et en dimensions. Les accès aux terrasses et prolongements extérieurs peuvent comporter un surbot ou hauteur de marche à franchir. **Implantation indicative des équipements ménagers et mobiliers, non fournis.**

ECHELLE GRAPHIQUE



93 rue de Lorient
 CS 66432 35064 Rennes Cedex
 Tel : 02 99 65 41 65



17 bvd de la Tour d'Auvergne
 CS34326 35043 Rennes Cedex
 Tel : 02 39 35 01 35

SCCV PLURIELS
 17 bvd de la Tour d'Auvergne CS34326 35043 Rennes Cedex



A22

NOVEMBRE 2024

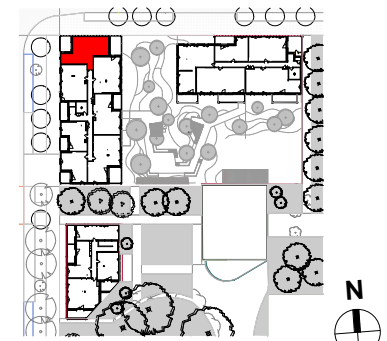
Appartement

T3

R+2

Entrée + Pl.	8.89 m ²
Séjour / cuisine	28.97 m ²
Chambre 1 + Pl.	14.16 m ²
Chambre 2	9.22 m ²
SdE	4.14 m ²
WC	1.49 m ²
TOTAL surface habitable	66.87 m²

Balcon	11.82 m ²
TOTAL surface annexe	11.82 m²



marianrubió
 architecte

21 rue Michelet, 35700 Rennes